

# MAGISTRÁT MĚSTA ÚSTÍ NAD LABEM

## ODBOR DOPRAVY A MAJETKU

Velká Hradební 8

PSČ 401 00, schránka 100

Vyřizuje: Ing. Markéta Hofmanová  
Tel.č.: 475 271 861  
E-mail: marketa.hofmanova@mag-ul.cz

Sp.zn.: 1987/2019  
Č.j.: MMUL/ODM/SÚ/129042/2019/AksP

V Ústí nad Labem dne 10. 9. 2019

### VEŘEJNÁ VYHLÁŠKA Opatření obecné povahy

Magistrát města Ústí nad Labem, odbor dopravy a majetku, oddělení silničního správního úřadu, jako příslušný obecní úřad s rozšířenou působností podle ustanovení § 124 odst. 6 zákona č. 361/2000 Sb., o provozu na pozemních komunikacích a o změnách některých zákonů (zákon o silničním provozu), ve znění pozdějších předpisů, v souladu se zákonem č. 500/2004 Sb., správní řád, ve znění pozdějších předpisů

**stanovuje**

#### **přechodnou úpravu provozu na pozemních komunikacích**

podle § 77 odst. 5 zákona č. 361/2000 Sb., o provozu na pozemních komunikacích, ve znění pozdějších změn a doplňků

spočívající v umístění:

dopravní značky: *dle schéma B/17 TP 66 III. vydání*

v místě: *v ul. Vaníčková u obj. č.p. 835/9 v k.ú. Ústí nad Labem – dle situace*

termín: *dle povolení zvláštního užívání pozemní komunikace*

z důvodu: *úprava vedení NN.*

Toto opatření obecné povahy nabývá účinnosti, v souladu s ustanovením § 77 odst. 5 zákona o silničním provozu, pátým dnem po jeho vyvěšení.

#### **Odůvodnění:**

Magistrát města Ústí nad Labem, odbor dopravy a majetku, zahájil na základě podnětu od *Intake FF, s.r.o.*, správní řízení ve věci stanovení přechodné úpravy provozu na pozemních komunikacích v *ul. Vaníčková u obj. č.p. 835/9 v k.ú. Ústí nad Labem*. V souladu s § 173 odst. 1 správního řádu se schvaluje umístění dopravního značení. Návrh přechodné úpravy byl projednán, v souladu s ustanovením § 77 odst. 3 zákona o silničním provozu, s dotčeným orgánem.

K návrhu byl dán souhlas dotčeného orgánu dne 4. 9. 2019 pod č.j. KRPU-148599-1/ČJ-2019-041006.

Rozměry a provedení dopravních značek či dopravního zařízení musí být v souladu s Vyhláškou č. 294/2015 Sb., kterou se provádějí pravidla provozu na pozemních komunikacích, dále v souladu s ČSN EN 12899-1 a v souladu s technickými podmínkami TP 66 – Zásady pro přechodné dopravní značení na pozemních komunikacích.

**Poučení:**

V souladu s § 173 odst. 2 správního řádu nelze proti opatření obecné povahy podat opravný prostředek.



**Ing. Dalibor Dařilek**  
vedoucí odboru dopravy a majetku

**Rozdělovník:**

- Policie ČR – Krajské ředitelství policie Ústeckého kraje - Dopravní inspektorát Ústí nad Labem, ul. Horova 5
- Úřad městského obvodu Ústí nad Labem – město
- Statutární město Ústí nad Labem, zastoupené vedoucím oddělení údržby majetku odboru dopravy a majetku
- Intake FF, s.r.o.

Na úřední desce Magistrátu města Ústí nad Labem,  
(razítko, podpis orgánu, který potvrzuje vyvěšení a sejmутí oznámení)

vyvěšeno dne: 10. 09. 2019

sejmuto dne: .....

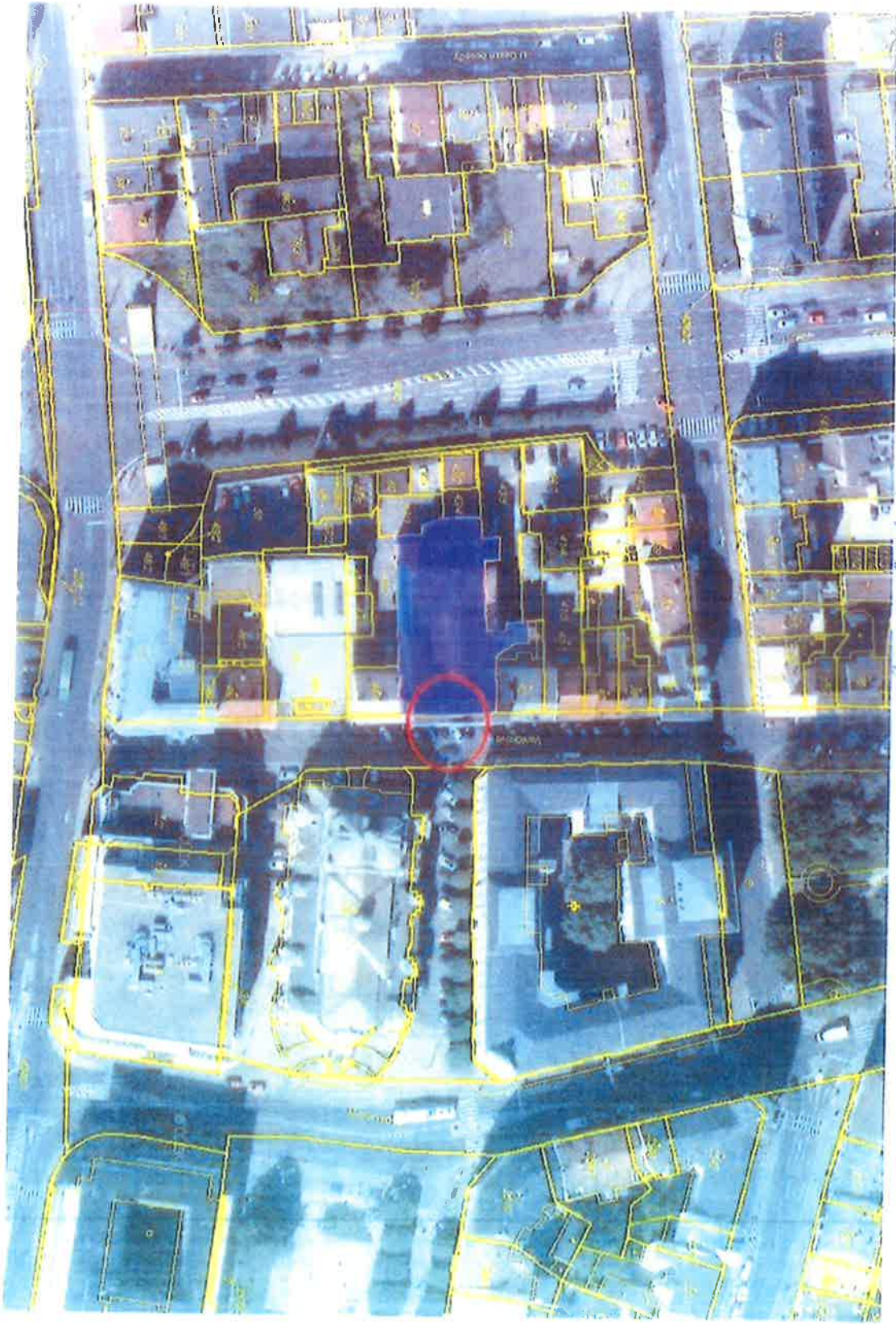


**Příloha:**  
Situace dopravního značení



**Poznámka:**  
Před započatím výkopových prací se musí provést výhled všech inž. sítí  
do současných i vyprojektovaných, aby nedošlo k jejich poškození. Při  
soušbě, a třízení inž. sítí bude dodržena pracovní norma ČSN 73 60 05

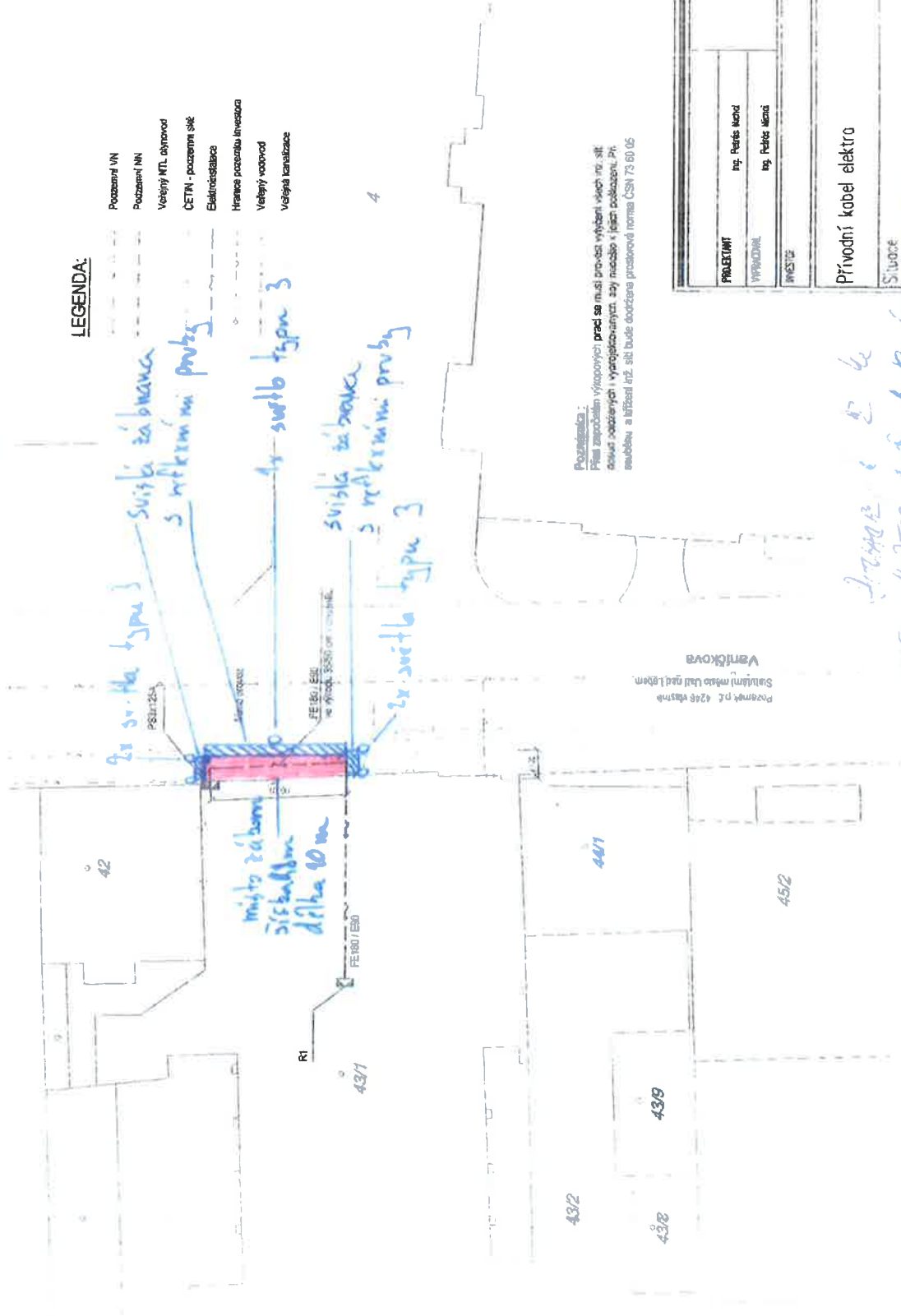
*17.12.2012 10:46*  
*17.12.2012 10:46*  
*17.12.2012 10:46*  
ČESKÉ REPUBLIKY  
Ústí nad Labem  
Městský úřad Ústí nad Labem  
Městský úřad Ústí nad Labem  
Městský úřad Ústí nad Labem



17-10-01-01-001

**LEGENDA:**

- Pozemní VN
- Pozemní NN
- Vnější MTL odvod
- ČETN - pozemní síť
- Elektrická síť
- Hranice pozemku investora
- Vnější vodovod
- Vnější kanalizace



Pozemní síť:  
 Při napájení výškových prací se musí provést vyřízení všech mt. sítí  
 souvisejících s výškovými pracemi, aby nedošlo k jejich poškození. Při  
 rekonstrukci a údržbě mt. sítí bude dodržena prostorová norma ČSN 73 60 05

*Handwritten notes:*  
 J. J. J. J. J. J.  
 1. 1. 1. 1. 1. 1.

PROJEKTANT	Ing. Petr Hájek
VYPRACOVATEL	Ing. Petr Hájek
INVESTOR	
Přívodní kabel elektro	
Situace	
ČÍSLO	A3
ROK	červenec 2019
STUPEŇ	úpr
ČÍSLO	1:250
PROJEKT	Č. 1

POLICIE ČESKÉ REPUBLIKY  
 Kancelář ředitelství územního inspektorátu  
 Územní inspektorát  
 Územní inspektorát územního inženýringu  
 Územní inspektorát územního inženýringu



