

MAGISTRÁT MĚSTA ÚSTÍ NAD LABEM

ODBOR DOPRAVY A MAJETKU

Velká Hradební 8

PSČ 401 00, schránka 100

Vyřizuje: Ing. Petra Aksenová
Tel.č.: 475 271 586
E-mail: petra.aksenowa@mag-ul.cz

Sp.zn.: 1987/2019

Č.j.: MMUL/ODM/SÚ/84504/2019/AksP

V Ústí nad Labem dne 10. 6. 2019

VEŘEJNÁ VYHLÁŠKA Opatření obecné povahy

Magistrát města Ústí nad Labem, odbor dopravy a majetku, oddělení silničního správního úřadu, jako příslušný obecní úřad s rozšířenou působností podle ustanovení § 124 odst. 6 zákona č. 361/2000 Sb., o provozu na pozemních komunikacích a o změnách některých zákonů (zákon o silničním provozu), ve znění pozdějších předpisů, v souladu se zákonem č. 500/2004 Sb., správní řád, ve znění pozdějších předpisů

stanovuje

přechodnou úpravu provozu na pozemních komunikacích

podle § 77 odst. 5 zákona č. 361/2000 Sb., o provozu na pozemních komunikacích, ve znění pozdějších změn a doplňků

spočívající v umístění:

dopravní značky: č. IS 11a „Návěst před objíždkou“
č. IS 11b „Směrová tabule pro vyznačení objíždky“

v místě: na silnici č. II/261 (ul. Děčínská a Vítězná), č. III/25841 (ul. Nová), č. III/25847 (ul. Litoměřická), č. II/260 a v ul. Sokolovská a na místních komunikacích v k.ú. Velké Březno, Malé Březno nad Labem, Svádov a Střekov – dle situace

termín: od 13. 7. 2019 od 7:00 hod. do 22. 7. 2019 do 20:00 hod.

důvod: uzavírka železničního přejezdu P2995.

Toto opatření obecné povahy nabývá účinnosti, v souladu s ustanovením § 77 odst. 5 zákona o silničním provozu, pátým dnem po jeho vyvěšení.

Odůvodnění:

Magistrát města Ústí nad Labem, odbor dopravy a majetku, zahájil na základě podnětu od Správy železniční dopravní cesty, státní organizace, Oblastního ředitelství Ústí nad Labem, správní řízení ve věci stanovení přechodné úpravy provozu na pozemních komunikacích na silnici č. II/261 (ul. Děčínská a Vítězná), č. III/25841 (ul. Nová), č. III/25847 (ul. Litoměřická), č. II/260 a v ul. Sokolovská a na místních komunikacích v k.ú. Velké Březno, Malé Březno nad Labem, Svádov a Střekov. V souladu s § 173 odst. 1 správního řádu se schvaluje umístění dopravního značení. Návrh přechodné úpravy byl projednán, v souladu s ustanovením § 77 odst. 3 zákona o silničním provozu, s dotčeným orgánem.

K návrhu byl dán souhlas dotčeného orgánu dne 4. 6. 2019 pod č.j. KRPU-99967/ČJ-2019-041006.

Rozměry a provedení dopravních značek či dopravního zařízení musí být v souladu s Vyhláškou č. 294/2015 Sb., kterou se provádějí pravidla provozu na pozemních komunikacích, dále v souladu s ČSN EN 12899-1 a v souladu s technickými podmínkami TP 66 – Zásady pro přechodné dopravní značení na pozemních komunikacích.

Poučení:

V souladu s § 173 odst. 2 správního řádu nelze proti opatření obecné povahy podat opravný prostředek.



Ing. Dalibor Dařílek
vedoucí odboru dopravy a majetku

Rozdělovník:

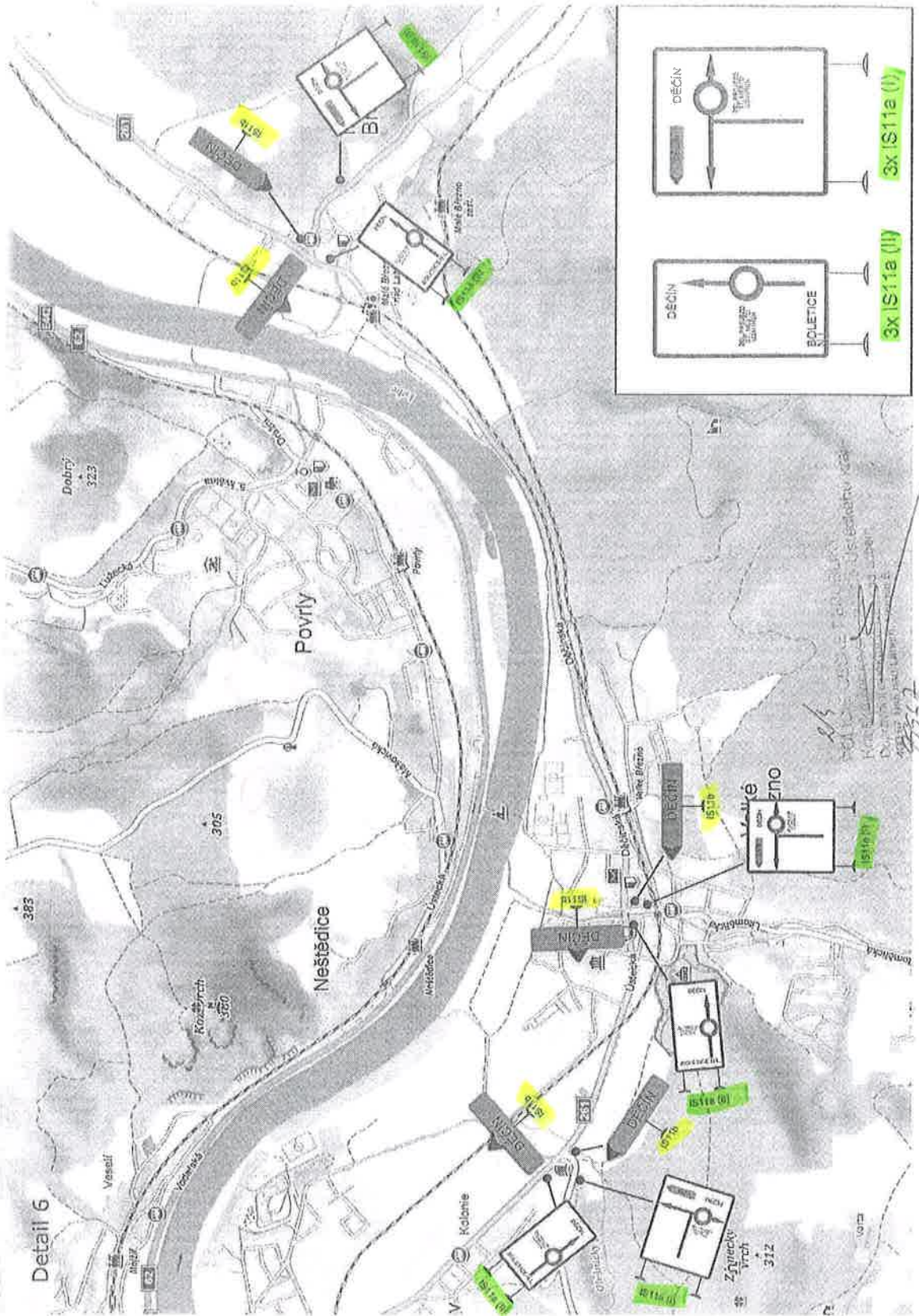
- Policie ČR – Krajské ředitelství policie Ústeckého kraje - Dopravní inspektorát Ústí nad Labem, ul. Horova 5
- Úřad městského obvodu Ústí nad Labem – Střekov
- Obecní úřad Velké Březno
- Obecní úřad Malé Březno
- Statutární město Ústí nad Labem, zastoupené vedoucím oddělení údržby majetku odboru dopravy a majetku
- Správa a údržba silnic Ústeckého kraje, příspěvková organizace
- Správa železniční dopravní cesty, státní organizace, Oblastní ředitelství Ústí nad Labem

Na úřední desce Magistrátu města Ústí nad Labem,
(razítko, podpis orgánu, který potvrzuje vyvěšení a sejmutí oznámení)

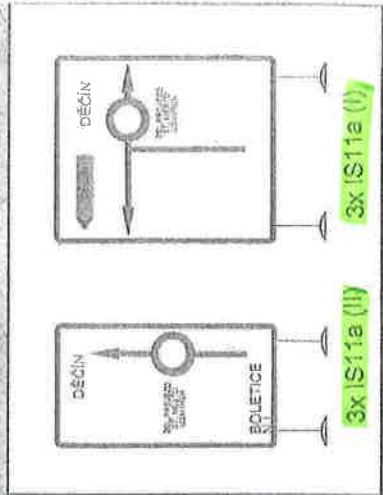
v y v ě š e n o dne: **12. 06. 2019**

s e j m u t o dne:

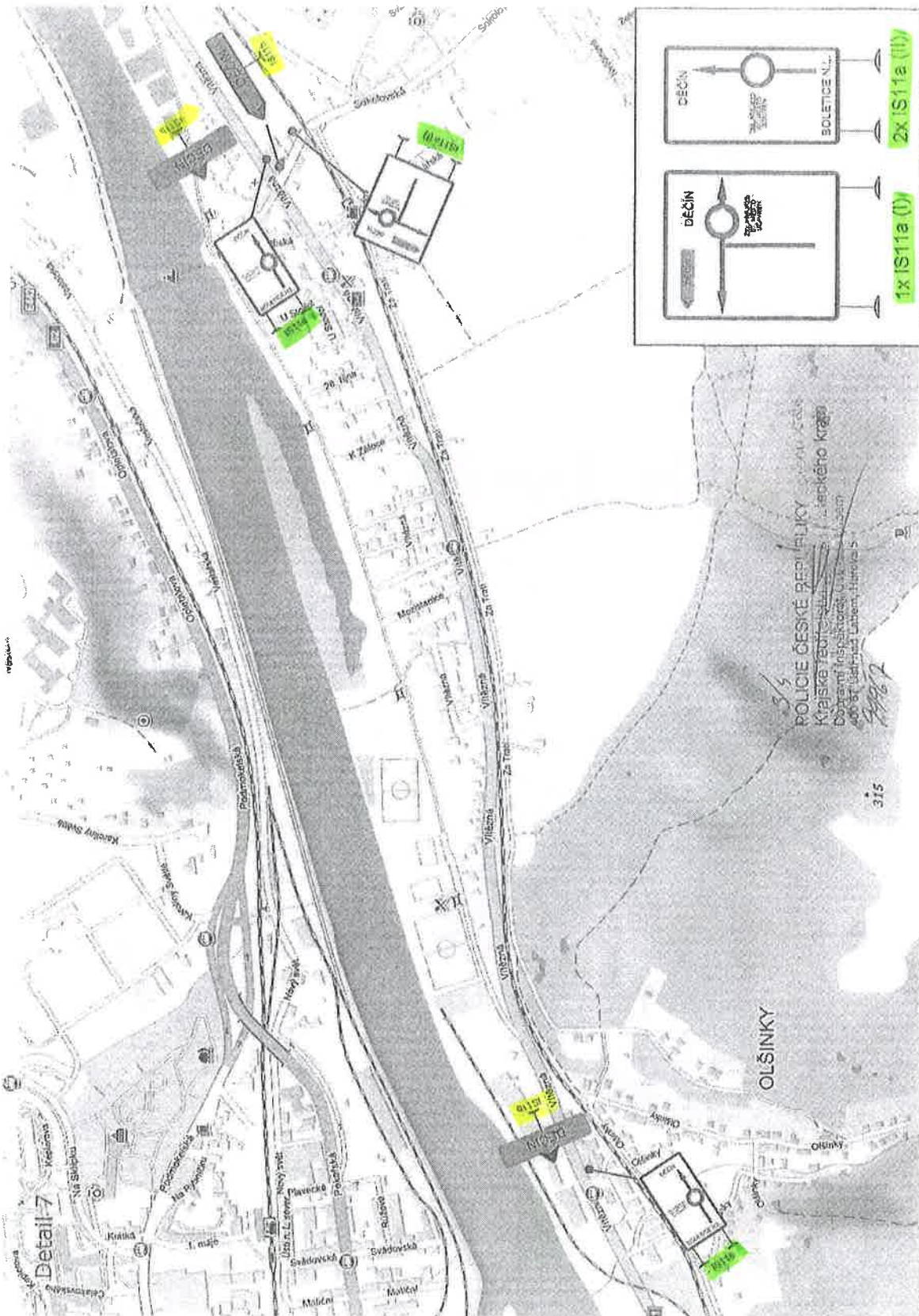




Detail 6



205
206
207
208
209
210
211
212
213
214
215
216
217
218
219
220
221
222
223
224
225
226
227
228
229
230
231
232
233
234
235
236
237
238
239
240
241
242
243
244
245
246
247
248
249
250
251
252
253
254
255
256
257
258
259
260
261
262
263
264
265
266
267
268
269
270
271
272
273
274
275
276
277
278
279
280
281
282
283
284
285
286
287
288
289
290
291
292
293
294
295
296
297
298
299
300
301
302
303
304
305
306
307
308
309
310
311
312
313
314
315
316
317
318
319
320
321
322
323
324
325
326
327
328
329
330
331
332
333
334
335
336
337
338
339
340
341
342
343
344
345
346
347
348
349
350
351
352
353
354
355
356
357
358
359
360
361
362
363
364
365
366
367
368
369
370
371
372
373
374
375
376
377
378
379
380
381
382
383
384
385
386
387
388
389
390
391
392
393
394
395
396
397
398
399
400
401
402
403
404
405
406
407
408
409
410
411
412
413
414
415
416
417
418
419
420
421
422
423
424
425
426
427
428
429
430
431
432
433
434
435
436
437
438
439
440
441
442
443
444
445
446
447
448
449
450
451
452
453
454
455
456
457
458
459
460
461
462
463
464
465
466
467
468
469
470
471
472
473
474
475
476
477
478
479
480
481
482
483
484
485
486
487
488
489
490
491
492
493
494
495
496
497
498
499
500



Detail 8

