

MAGISTRÁT MĚSTA ÚSTÍ NAD LABEM

ODBOR DOPRAVY A MAJETKU

Velká Hradební 8

PSČ 401 00, schránka 100

Vyřizuje: Ing. Petra Aksenová

Tel.č.: 475 271 586

E-mail: petra.aksenowa@mag-ul.cz

Č.j.: MM/ODM/SÚ/39/2017/AksP/31

V Ústí nad Labem dne 6. 3. 2017

Ev.č.: 36678

VEŘEJNÁ VYHLÁŠKA Opatření obecné povahy

Magistrát města Ústí nad Labem, odbor dopravy a majetku, oddělení silničního správního úřadu, podle ustanovení § 124 odst. 6 zákona č. 361/2000 Sb., o provozu na pozemních komunikacích a o změnách některých zákonů (zákon o silničním provozu), ve znění pozdějších předpisů, v souladu ustanovením zákona č. 500/2004 Sb., správní řád, ve znění pozdějších předpisů,

stanovuje přechodnou úpravu provozu na pozemních komunikacích

spočívající v umístění:

dopravní značky: *dle schéma B/1 – B/5, B/7, B/9 – B/11, B/17, B/24 a B/25 TP 66 III. vydání*

v místě: *v ul. Masarykova, Důlce, Krušnohorská, Pražská, Špitálské náměstí, Přístavní, V Jirchářích, Malá Hradební, Panská, Sociální péče, Malátova, Žižkova, Havířská, Fibichova, Bílinská, U Trati v k.ú. Ústí nad Labem, Bukov, Všebořice a Klíše – dle situace*

termín: *dle povolení zvláštního užívání pozemní komunikace*

Toto opatření obecné povahy nabývá účinnosti, v souladu s ustanovením § 77 odst. 5 zákona o silničním provozu, pátým dnem po jeho vyvěšení.

Odůvodnění:

Magistrát města Ústí nad Labem, odbor dopravy a majetku, zahájil správní řízení ve věci stanovení přechodné úpravy provozu na pozemních komunikacích *v ul. Masarykova, Důlce, Krušnohorská, Pražská, Špitálské náměstí, Přístavní, V Jirchářích, Malá Hradební, Panská, Sociální péče, Malátova, Žižkova, Havířská, Fibichova, Bílinská, U Trati v k.ú. Ústí nad Labem, Bukov, Všebořice a Klíše*. V souladu s § 173 odst. 1 správního řádu se schvaluje umístění dopravního značení. Návrh přechodné úpravy byl projednán, v souladu s ustanovením § 77 odst. 3 zákona o silničním provozu, s dotčeným orgánem.

K návrhu byl dán souhlas dotčeného orgánu dne 24. 2. 2017 pod č.j. KRPU-30914/ČJ-2017-041006.

Poučení:

V souladu s § 173 odst. 2 správního řádu nelze proti opatření obecné povahy podat opravný prostředek.



Ing. Dalibor Dařílek
vedoucí odboru dopravy a majetku

Rozdělovník:

- Policie ČR – Krajské ředitelství policie Ústeckého kraje - Dopravní inspektorát Ústí nad Labem, ul. Horova 5
- Úřad městského obvodu Ústí nad Labem – město
- Úřad městského obvodu Ústí nad Labem – Severní Terasa
- Statutární město Ústí nad Labem, zastoupené vedoucím oddělení údržby majetku odboru dopravy a majetku

Příloha:

Situace dopravního značení

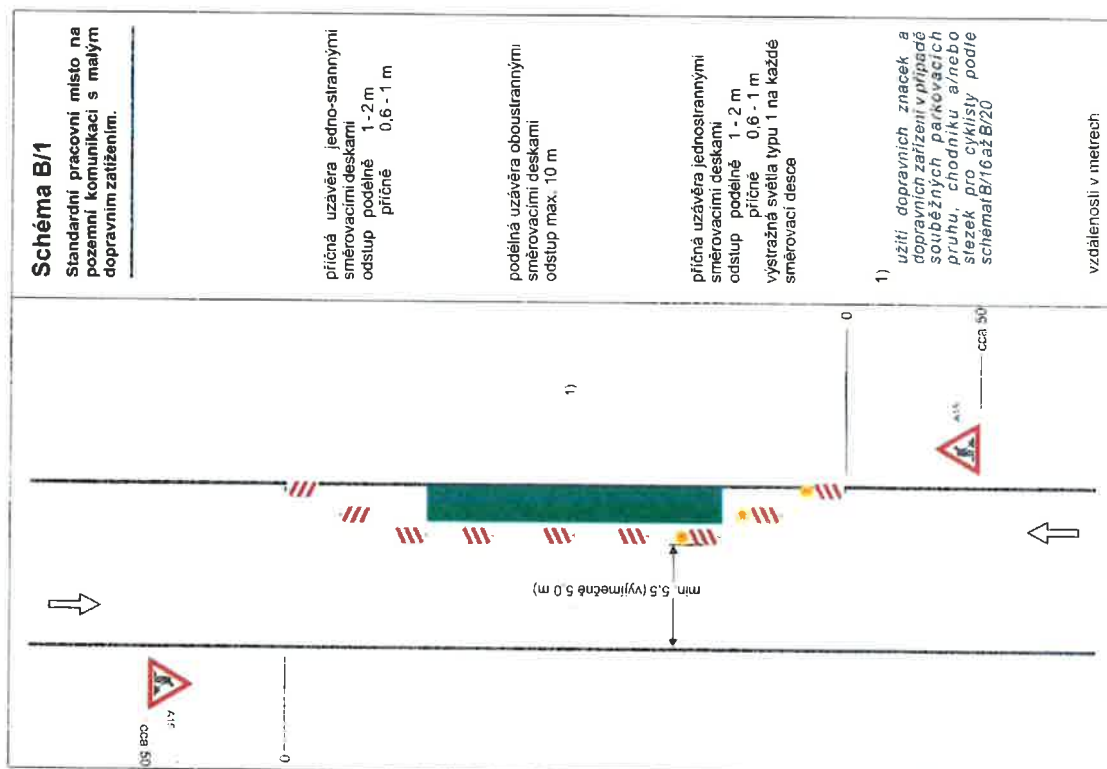
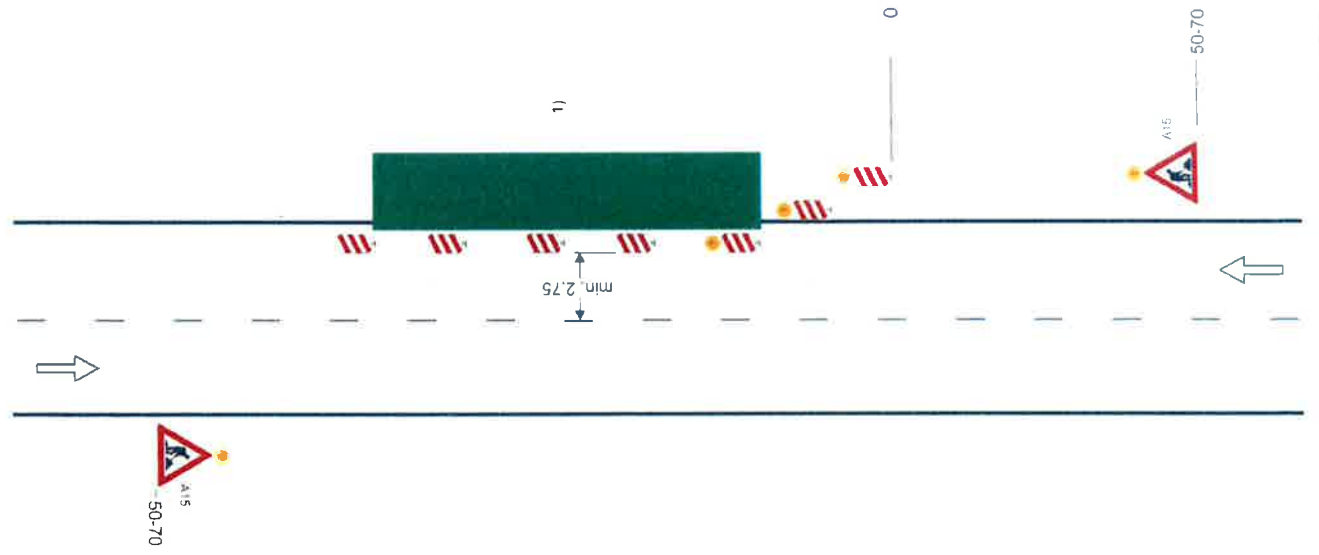


Schéma B/3

Standardní pracovní místo
Zúžení jízdního pruhu.



podélná uzávěra oboustrannými
směrovacími deskami
odstup max. 10 m

příčná uzávěra jedno-strannými
směrovacími deskami
odstup podélně 1 - 2 m
příčně 0,6 - 1 m
výstražná světla typu 1 na každé
směrovací desce

1) užití dopravních značek a
dopravních zařízení v případě
souběžných parkovacích
pruhů, chodníků a/nebo stezek
pro cyklisty podle schémat B/17
až B/20

výstražné světlo typu 1
nebo značka umístěna na
fluorescenčním žlutozeleném
podkladu, v protisměru shodně

vzdálenosti v metrech

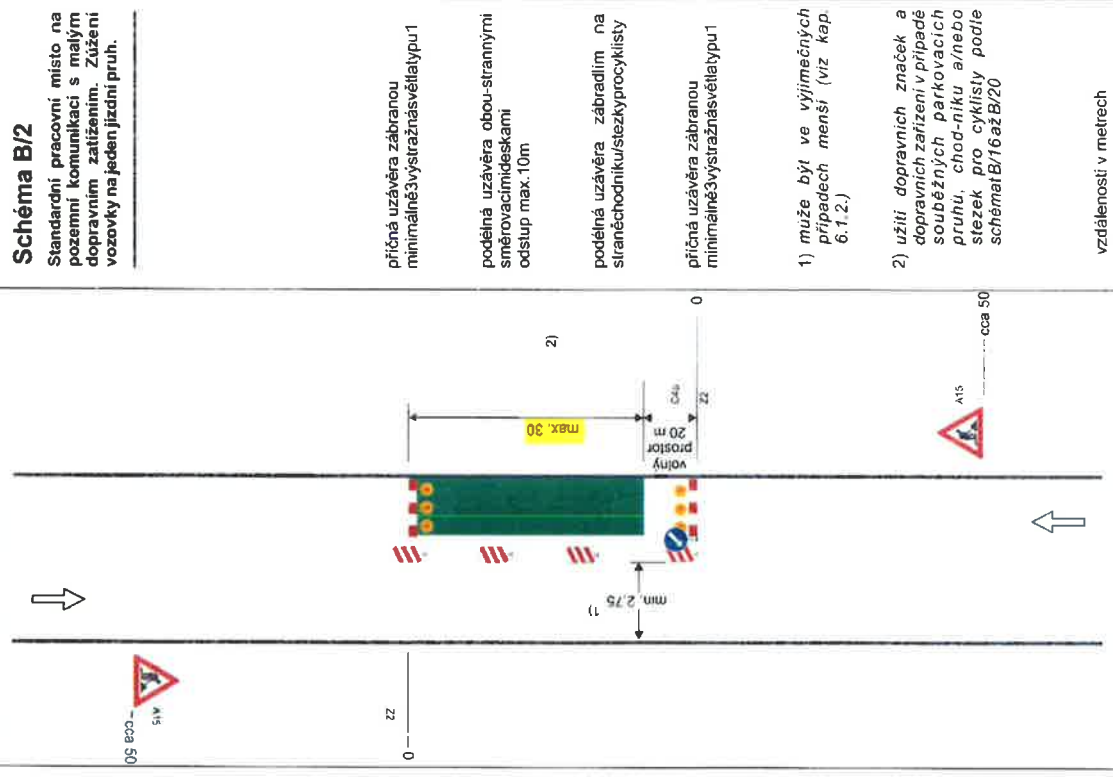


Schéma B/2

Standardní pracovní místo na
pozemní komunikaci s malým
dopravním zátěžením. Zúžení
vozovky na jeden jízdní pruh.

příčná uzávěra zábranou
minimálně 3 výstražná světla typu 1

podélná uzávěra obou-strannými
směrovacími deskami
odstup max. 10m

podélná uzávěra zábradlím na
straně chodníku/stezky pro cyklisty

příčná uzávěra zábranou
minimálně 3 výstražná světla typu 1

1) může být ve výjimečných
případech menší (viz kap.
6.1.2.)

2) užití dopravních značek a
dopravních zařízení v případě
souběžných parkovacích
pruhů, chodníků a/nebo
stezek pro cyklisty podle
schémat B/16 až B/20

vzdálenosti v metrech

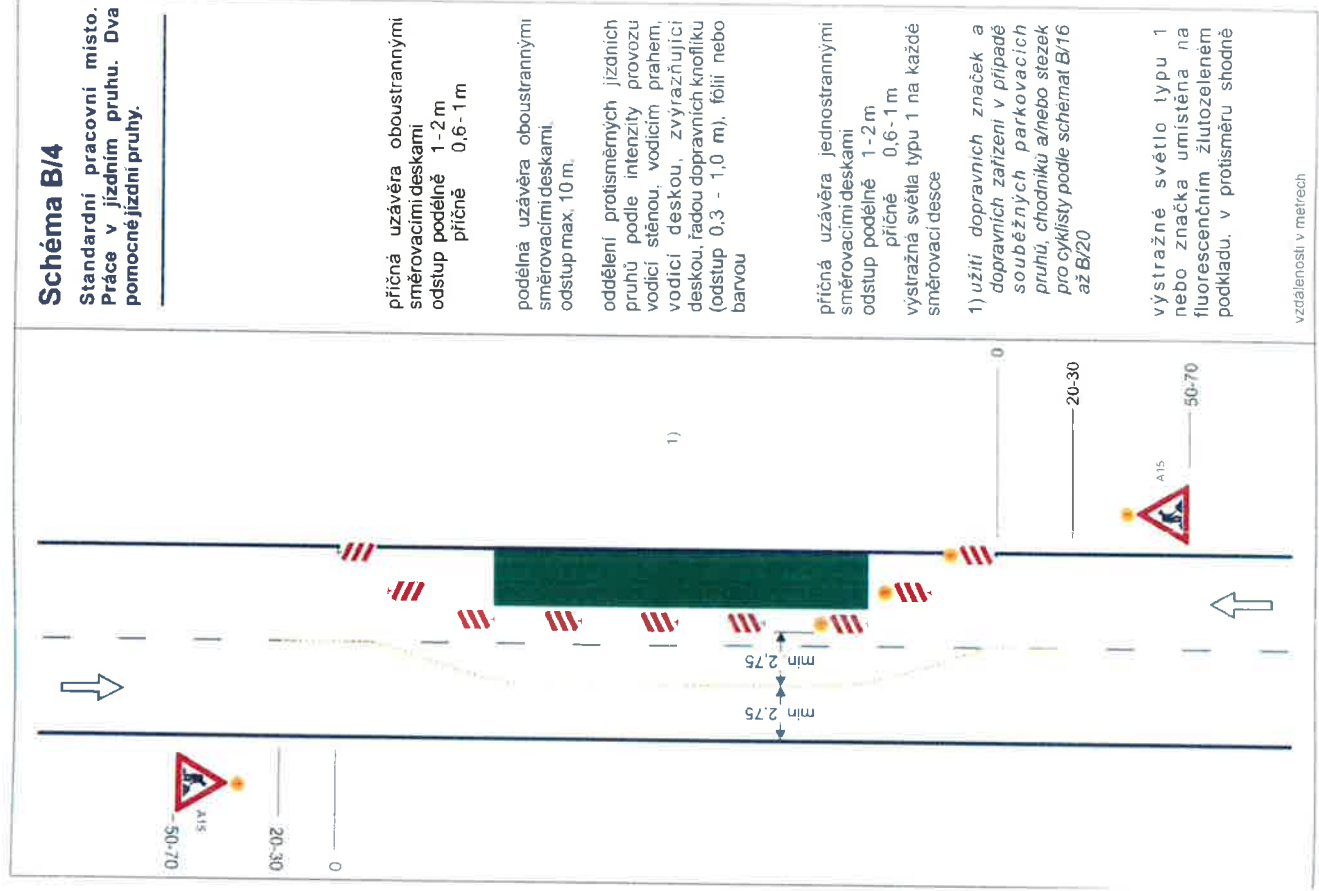
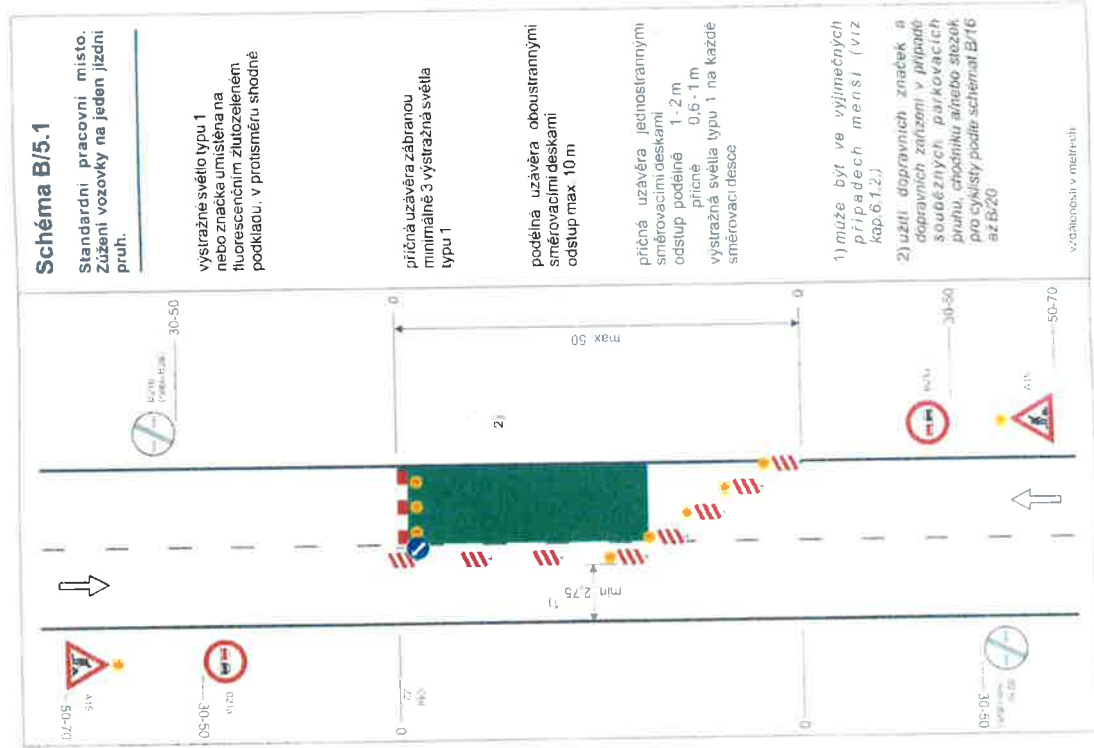


Schéma B/7

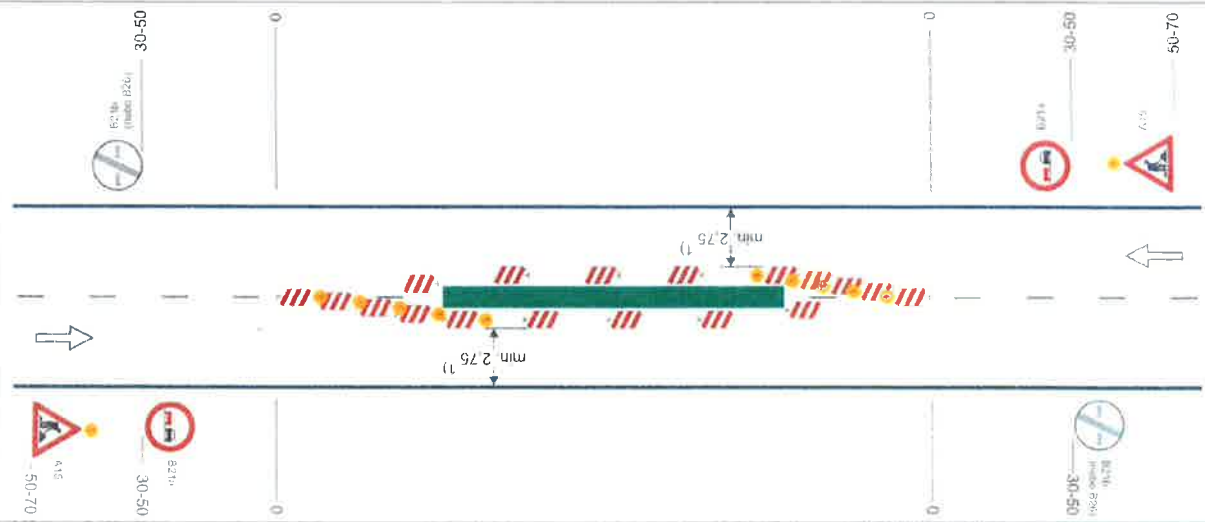
Standardní pracovní místo uprostřed vozovky.

výstražné světlo typu 1 nebo značka umístěna na fluorescenčním žlutozeleném podkladu, v protisměru shodně

příčné uzávěry jednostrannými směrovacími deskami
odstup podélné 1-2 m
příčné 0,6-1 m
výstražná světla typu 1 na každé směrovací desce

podélné uzávěry jednostrannými směrovacími deskami
odstup max. 10 m

1) může být ve výjimečných případech menší (viz kap. 6.1.2.)



vzdálenosti v metrech

Schéma B/5.2

Standardní pracovní místo. Zúžení vozovky na jeden jízdní pruh. V případě úpravy přednosti v jízde dopravními značkami.

výstražné světlo typu 1 nebo značka umístěna na fluorescenčním žlutozeleném podkladu, v protisměru shodně

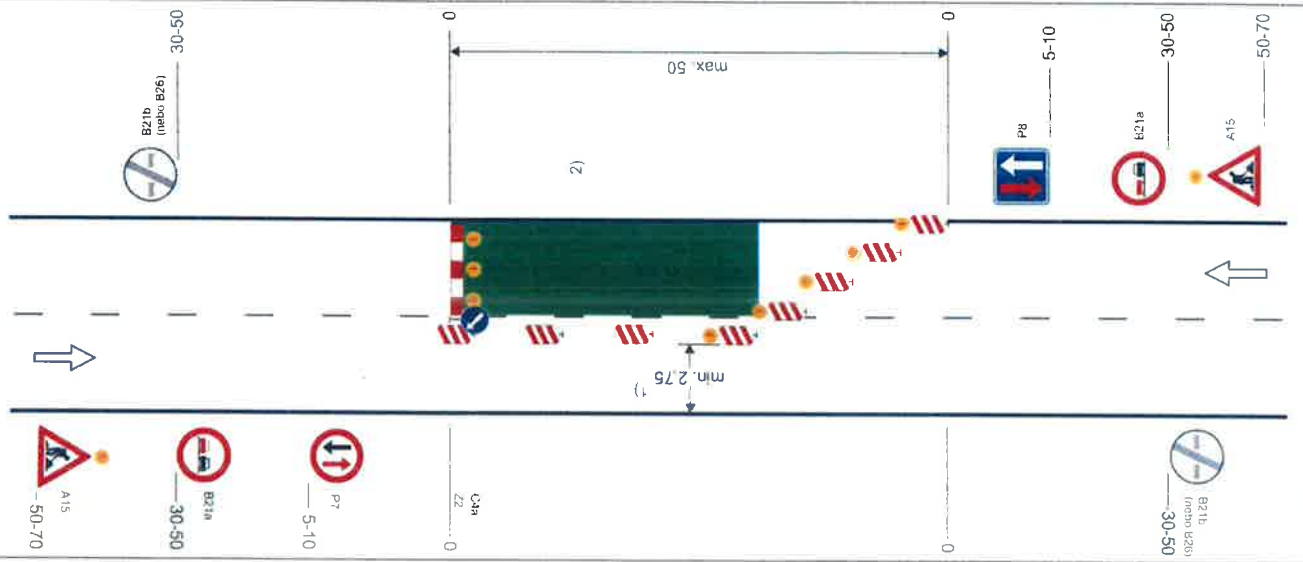
příčná uzávěra zábranou minimálně 3 výstražná světla typu 1

podélná uzávěra oboustrannými směrovacími deskami
odstup max. 10 m

příčná uzávěra jednostrannými směrovacími deskami
odstup podélné 1-2 m
příčné 0,6-1 m
výstražná světla typu 1 na každé směrovací desce

1) může být ve výjimečných případech menší (viz kap. 6.1.2.)

2) užití dopravních značek a dopravních zařízení v případě souběžných parkovacích pruhů, chodníků a/nebo stezek pro cyklisty podle schémat B/16 až B/20



vzdálenosti v metrech

Schéma B/10

Standardní pracovní místo. Vozovka s více jízdními pruhy v jednom směru jízdy. Práce na vnějším jízdním pruhu. Zúžení jízdního pruhu v protisměru.

výstražné světlo typu 1 nebo značka umístěna na fluorescenčním žlutozeleném podkladu, v protisměru shodně

příčná uzávěra směrovacími deskami

vymezení jízdního pruhu dopravními koflíky (odstup 0,3 - 1,0 m), fólii nebo barvou doporučeno

podélné uzávěry jednostrannými směrovacími deskami odstup max. 10 m

příčná uzávěra jednostrannými směrovacími deskami odstup podélně 1-2 m příčně 0,6-1 m

výstražná světla typu 1 na každé směrovací desce

1) může být ve výjimečných případech menší (viz kap. 6.1.2.)

2) v případě směrové rozdělení komunikace umístít po obou stranách jízdního pasu

vzdálenosti v metrech

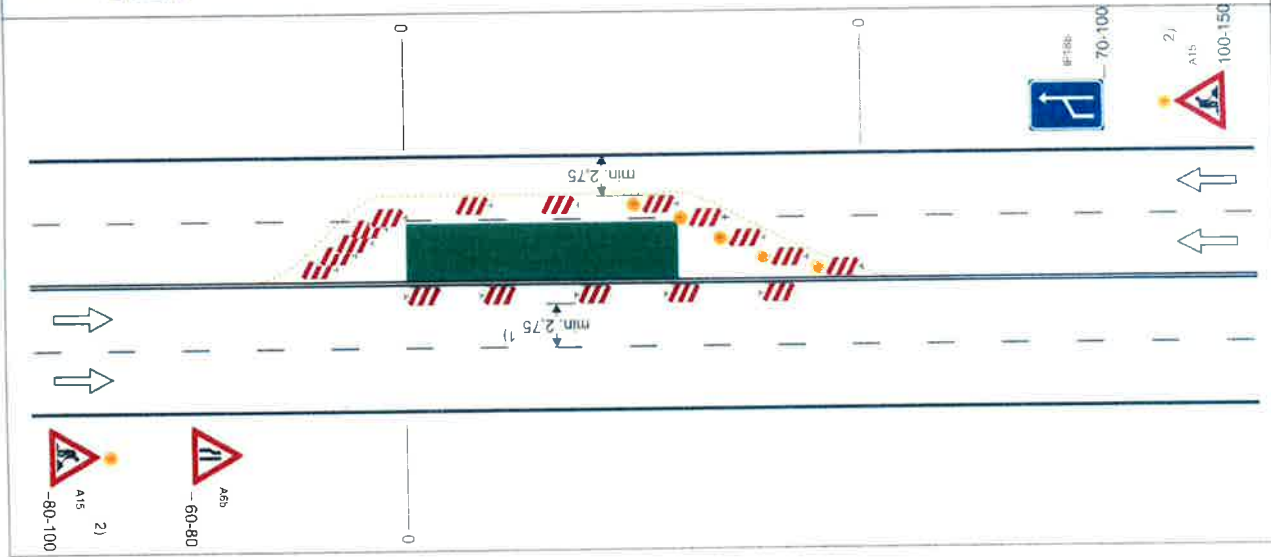


Schéma B/9

Standardní pracovní místo. Vozovka s více jízdními pruhy v jednom směru jízdy. Práce na vnějším jízdním pruhu.

příčná uzávěra zábranou

vymezení jízdního pruhu dopravními koflíky (odstup 0,3 - 1,0 m), fólii nebo barvou doporučeno

podélná uzávěra jednostrannými směrovacími deskami odstup max. 10 m

příčná uzávěra jednostrannými směrovacími deskami odstup podélně 1-2 m příčně 0,6-1 m

výstražná světla typu 1 na každé směrovací desce

1) v případě směrové rozdělení komunikace umístít po obou stranách jízdního pasu

2) užití dopravních značek a dopravních zařízení v případě souběžných parkovacích pruhů, chodníku a/nebo stezek pro cyklisty podle schémat B/16 až B/20

výstražné světlo typu 1 nebo značka umístěna na fluorescenčním žlutozeleném podkladu

vzdálenosti v metrech

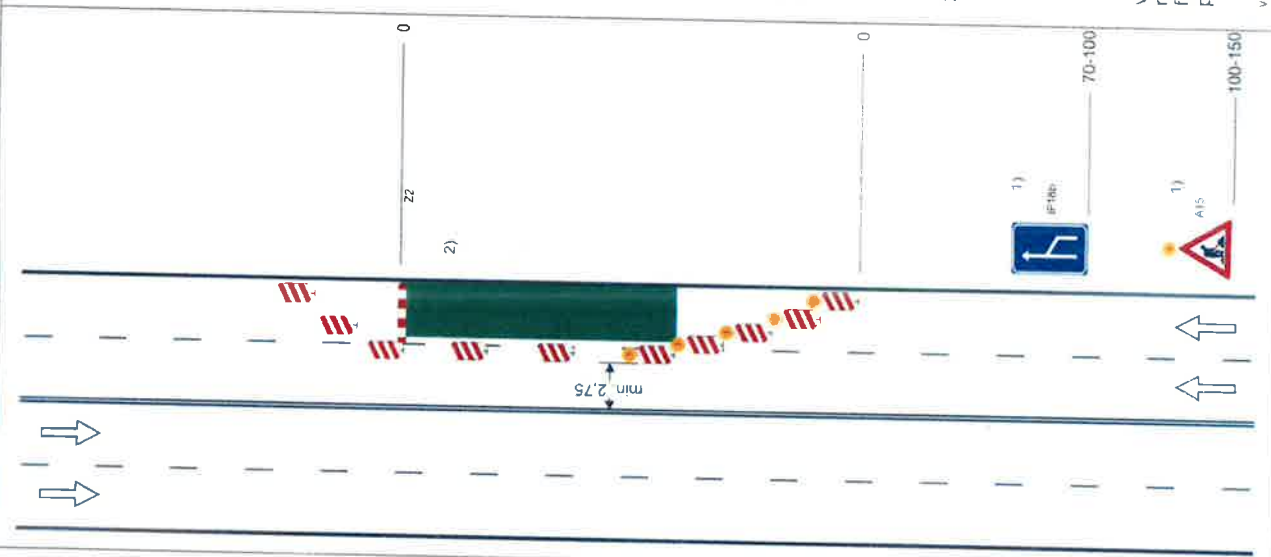


Schéma B/17

Standardní pracovní místo na chodníku, steze pro cyklisty nebo steze pro chodce a cyklisty.

podélné uzávěry dle hloubky výkopu zábranou nebo zábradlím

červená výstražná světla typu 3, podélný odstup do 50 m

příčné uzávěry dle hloubky výkopu zábranou nebo zábradlím

minimálně jedno červené jednosměrné výstražné světlo typu 3 na každé uzávěře

hodnota A min. 1,5 m nebo šířka stávajícího chodníku nebo stezky

1) označení pracovního místa na vozovce podle schémat B/1, B/2, B/4 až B/6, B/8, B/9, B/12 až B/14.3

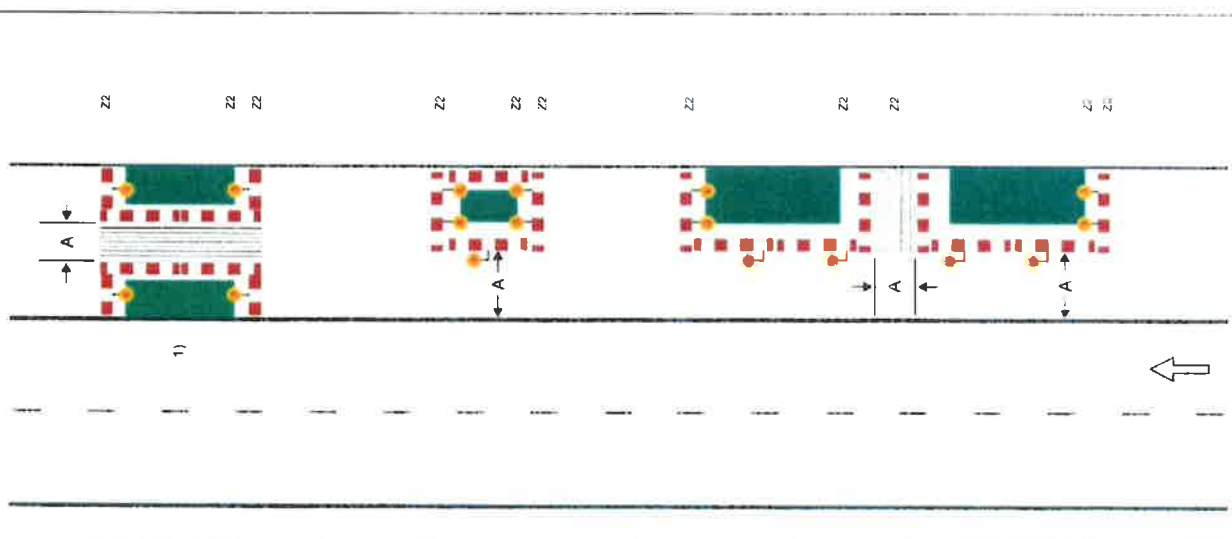


Schéma B/11

Standardní pracovní místo. Vozovka s více jízdními pruhy v jednom směru jízdy. Práce na vnitřních jízdních pruzech.

příčná uzávěra jednostrannými směrovacími deskami
odstup podélně 1-2 m
příčně 0,6-1 m
výstražná světla typu 1 na každé směrovací desce

podélné uzávěry jednostrannými směrovacími deskami
odstup max. 10 m

vymezení jízdních pruhů dopravními knoflíky (odstup 0,3-1,0 m), fólií nebo barvou doporučeno

příčná uzávěra jednostrannými směrovacími deskami
odstup podélně 1-2 m
příčně 0,6-1 m
výstražná světla typu 1 na každé směrovací desce

1) v případě směrově rozdělené komunikace umístit po obou stranách jízdního pásu

výstražné světlo typu 1 nebo značka umístěná na fluorescenčním žlutozeleném podkladu, v protisměru shodně

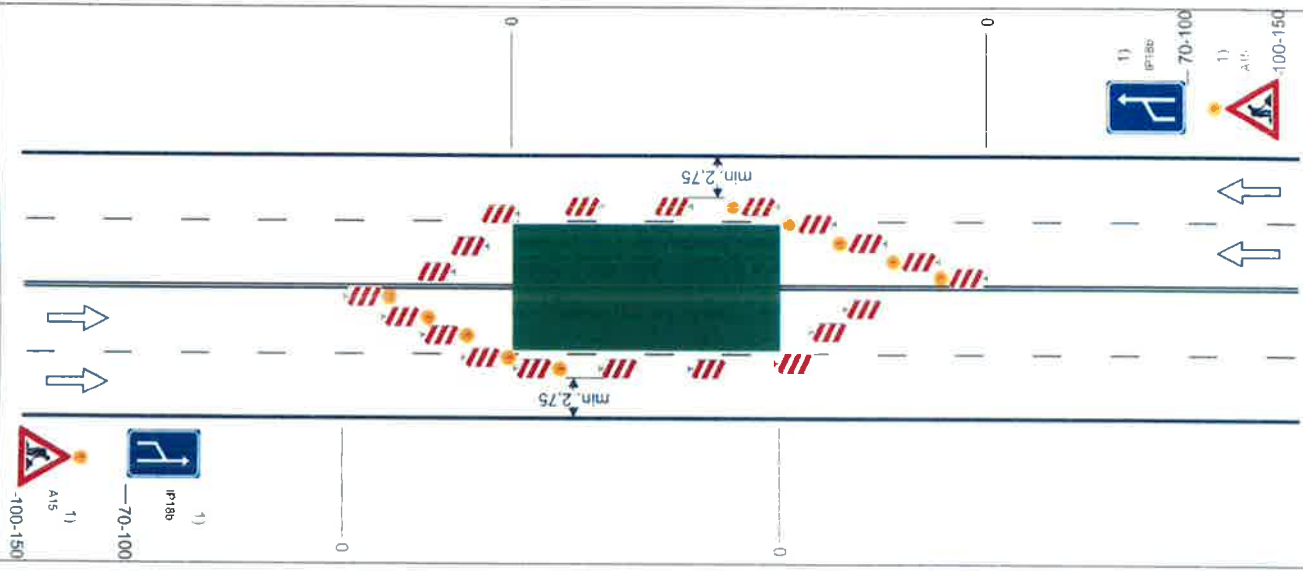


Schéma B/25.1

Operativní pracovní místo na vozovce.

výstražné světlo typu 1 nebo značka umístěna na fluorescenčním žlutozeleném podkladu

příčná uzávěra třemi dopravními kužely (výška 0,5 m)
odstup podélně 1-2 m
příčně 0,6-1 m
jen v případě nepohyblivého pracovního místa

podélná uzávěra dopravními kužely (výška min. 0,5 m) nebo vodicími deskami
odstup max. 6 m;
jen v případě nepohyblivého pracovního místa

pojízdná uzavírková tabule typu II

1) může být ve výjimečných případech menší (viz kap. 6.2.1.)

2) v případě delšího pracovního místa řízení provozu (SSZ policista) nebo usměrňování provozu osobou oprávněnou k zastavování vozidel

3) nebo zařízení předběžné výstrahy

vzdálenosti v metrech

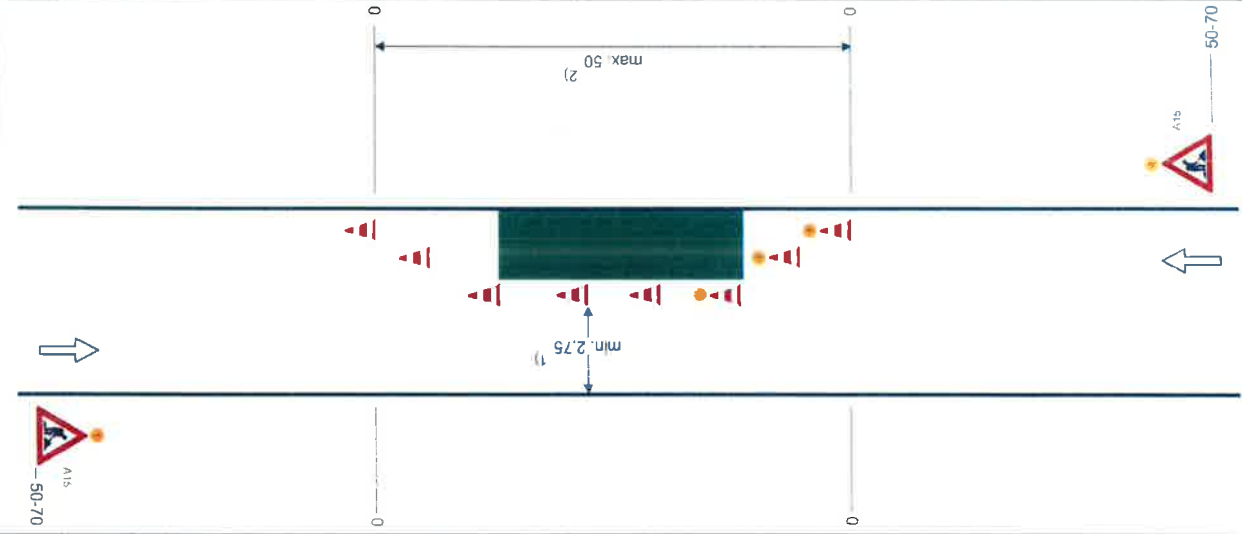


Schéma B/24

Operativní pracovní místo na vozovce.

příčná uzávěra třemi dopravními kužely (výška 0,5 m)
odstup podélně 1-2 m
příčně 0,6-1 m

podélná uzávěra dopravními kužely (výška min. 0,5 m) nebo vodicími deskami
odstup max. 6 m

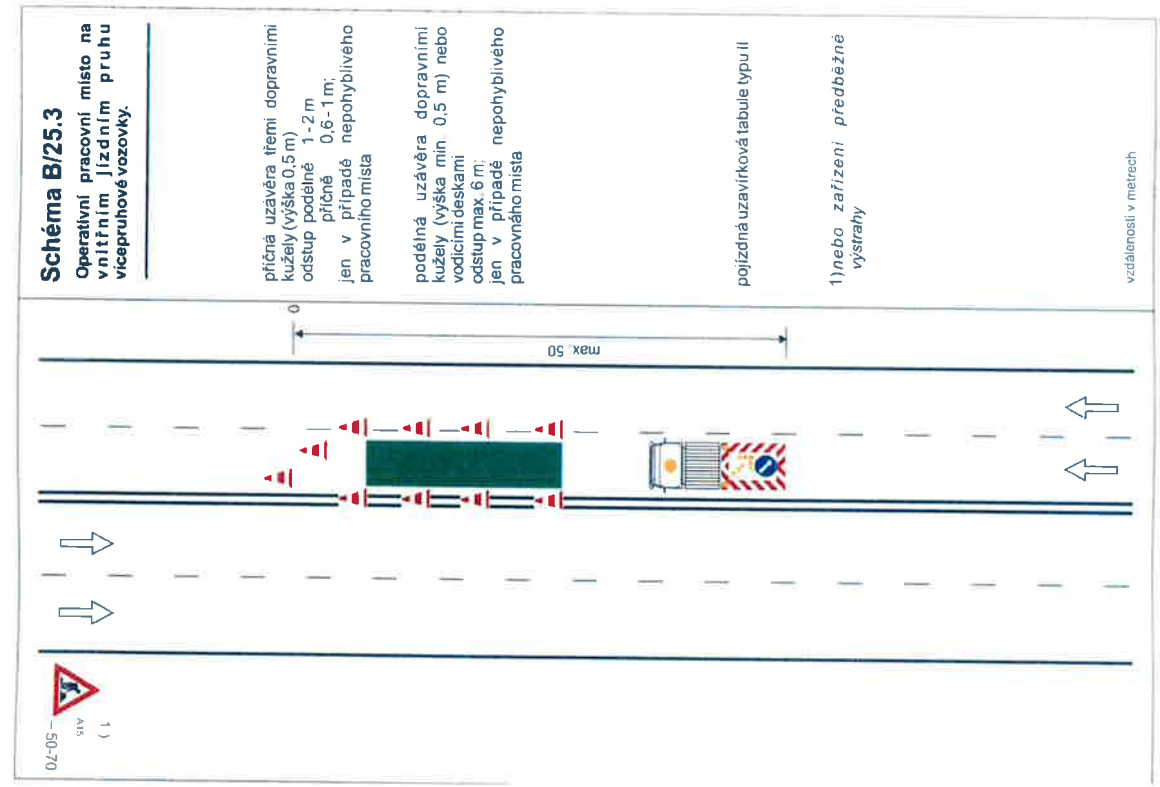
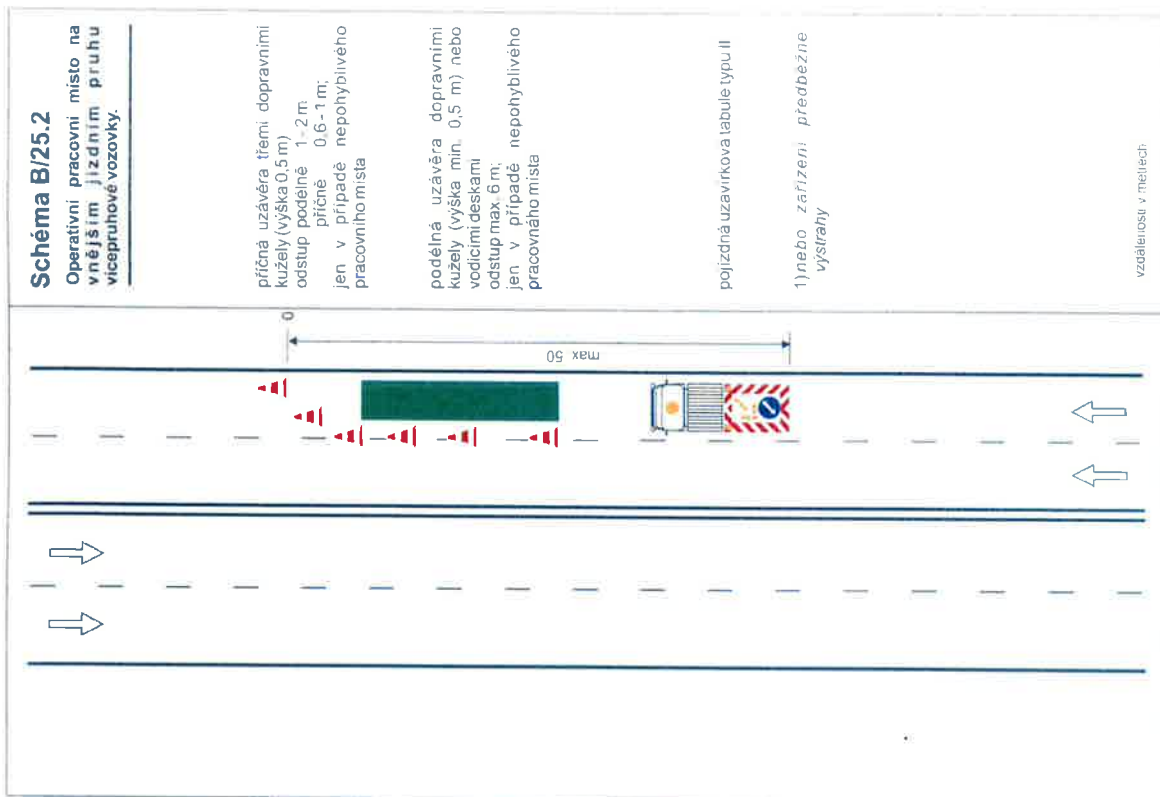
příčná uzávěra třemi dopravními kužely (výška 0,5 m)
výstražné světlo typu 1
odstup podélně 1-2 m
příčně 0,6-1 m

1) může být ve výjimečných případech menší (viz kap. 6.2.1.)

2) v případě, že zbývající šířka vozovky umožňuje provoz jen v jednom směru jízdy, může být délka pracovního místa max. 50 m, jinak použít SSZ podle schématu B/6

výstražné světlo typu 1 nebo značka umístěna na fluorescenčním žlutozeleném podkladu, v protisměru shodně

vzdálenosti v metrech



Na úřední desce Magistrátu města Ústí nad Labem,
(razítko, podpis orgánu, který potvrzuje vyvěšení a sejmутí oznámení)

07. 03. 2017

vyvěšeno dne:

sejmuto dne:



[Handwritten signature in blue ink]

