

MAGISTRÁT MĚSTA ÚSTÍ NAD LABEM

ODBOR DOPRAVY A MAJETKU

Velká Hradební 8

PSČ 401 00, schránka 100

Vyřizuje: Ing. Petra Aksenová

Tel.č.: 475 271 586

E-mail: petra.aksenowa @mag-ul.cz

Č.j.: MM/ODM/SÚ/2/2016/AksP/255

V Ústí nad Labem 19. 10. 2016

Ev.č.: 138974

VEŘEJNÁ VYHLÁŠKA

Oznámení o návrhu opatření obecné povahy

Magistrát města Ústí nad Labem, odbor dopravy a majetku, oddělení silničního správního úřadu, jako obecní úřad s rozšířenou působností, dle ustanovení § 124 odst. 6 zákona č. 361/2000 Sb., o provozu na pozemních komunikacích (zákon o silničním provozu), ve znění pozdějších předpisů, a v souladu s ustanovením § 172 zákona č. 500/2004 Sb., správní řád, ve znění pozdějších předpisů

zveřejňuje návrh stanovení místní úpravy provozu na pozemních komunikacích

spočívající v umístění:

dopravní značky: č. *IP 12* „vyhrazené parkoviště s mezinárodním symbolem přístupnosti“ s dodatkovou tabulkou č. *E 13* s uvedením zvláštního označení „7U1 5798“
VDZ č. V 10f – „Vyhrazené parkoviště pro vozidlo přepravující osobu těžce postiženou nebo osobu těžce pohyblivě postiženou“

v místě: v ul. *Slavičkova* u obj. č.p. 679/32 v k.ú. *Klíše* – dle situace

termín: po dobu trvání zvláštního užívání dle rozhodnutí
č.j.: *MM/ODM/SÚ/61125/2016/KočoR*

V souladu s § 172 odst. 4 a 5 správního řádu mohou oprávněné osoby podat k návrhu opatření připomínky nebo námitky v termínu do **30 dnů ode dne zveřejnění** na úřední desce.

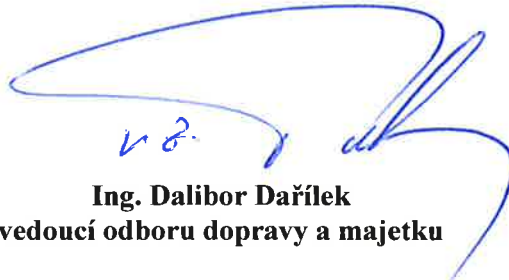
Odůvodnění:

Obrázkem žádosti bylo zahájeno řízení spočívající v umístění dopravního značení v ul. *Slavičkova* u obj. č.p. 679/32 v k.ú. *Klíše*. Magistrát města Ústí nad Labem, odbor dopravy a majetku, oddělení silničního správního úřadu, předkládá v souladu s § 172 odst. 1 správní řád, návrh opatření obecné povahy k umístění výše uvedeného dopravního značení.

Poučení:

Vlastníci nemovitostí, jejichž práva, povinnosti nebo zájmy související s výkonem vlastnického práva mohou být opatřením obecné povahy přímo dotčeni, mohou podat *písemné odůvodněné námitky*, ostatní osoby, jejichž práva, povinnosti nebo zájmy mohou být dotčeny, mohou uplatnit *písemné připomínky* v termínu do 30 dnů ode dne zveřejnění. **Návrh opatření obecné povahy je vyvěšen na dobu 15 dnů.**

MAGISTRÁT
MĚSTA ÚSTÍ NAD LABEM
Odbor dopravy a majetku
-7-

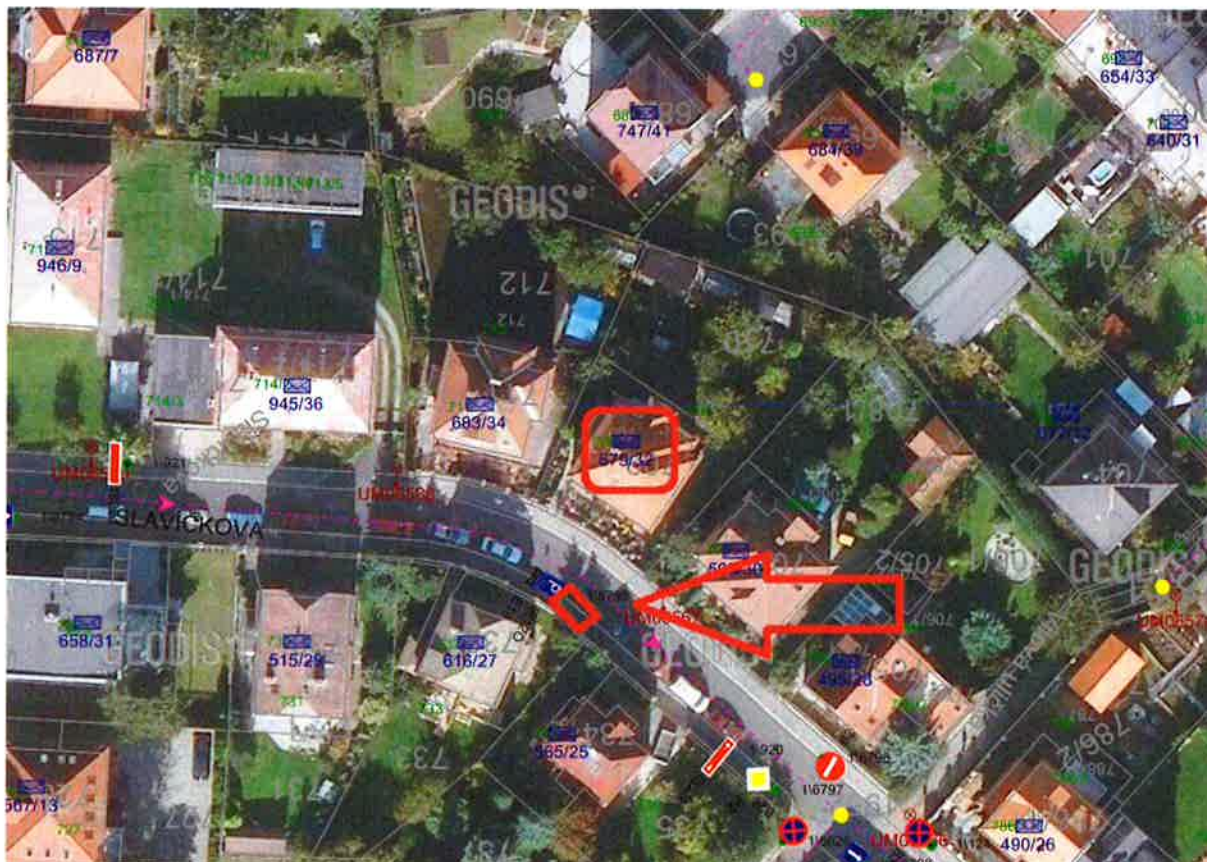

Ing. Dalibor Dařílek
vedoucí odboru dopravy a majetku

Rozdělovník:

- Úřad městského obvodu Ústí nad Labem – město
- Statutární město Ústí nad Labem, zastoupené vedoucím oddělení údržby majetku odboru dopravy a majetku
- Policie ČR – Krajské ředitelství policie Ústeckého kraje - Dopravní inspektorát Ústí nad Labem, ul. Horova 5 (KRPU-175275/ČJ-2016-041006)

Příloha:

Situace dopravního značení



Na úřední desce Magistrátu města Ústí nad Labem,
(razítko, podpis orgánu, který potvrzuje vyvěšení a sejmутí oznámení)

vyvěšeno dne: 20. 10. 2016

sejmuto dne:

