

Krajský úřad Ústeckého kraje

Velká Hradební 3118/48, 400 02 Ústí nad Labem
odbor dopravy a silničního hospodářství

Dle rozdělovníku

Datum: 16. března 2022
Spisová značka: KUUK / 041654 / 2022 / 3
Číslo jednací: KUUK / 043970 / 2022
Vyřizuje/linka: Pavel Svoboda / 599

Opatření obecné povahy

Krajský úřad Ústeckého kraje, odbor dopravy a silničního hospodářství (dále jen „Krajský úřad“), jako příslušný správní úřad ve věcech stanovení místní a přechodné úpravy provozu na pozemních komunikacích - silnicích I. třídy dle ustanovení § 77 odst. 1 písm. b a § 124 odst. 4 písm. b zákona č. 361/2000 Sb., o provozu na pozemních komunikacích a o změnách některých zákonů (zákon o silničním provozu), a po projednání s Policií ČR, Krajským ředitelstvím policie Ústeckého kraje, Územním odborem Ústí nad Labem, Dopravním inspektorátem (dále jen „Krajské ředitelství policie“) dne 10. 3. 2022 pod č.j. KRPU-46108-1/ČJ-2022-041006,

stanovuje přechodnou úpravu provozu

na pozemních komunikacích, spočívající v dočasném osazení přechodného dopravního značení či zařízení v přesné specifikaci a umístění dle přiloženého Dopravně inženýrského řešení

Silnice: I/30 + I/62
Lokalita: v obcích Lovosice a Ústí nad Labem, ul. Pražská + Přístavní
Důvod: Omezení provozu na silnici č. I/30 v Ústí nad Labem, ul. Pražská (lokalita Pod Větruší, km 20,970-21,070) + změna organizace dopravy a vedení objízdných tras v souvislosti s realizací níže uvedené akce
Termín: od 1. 4. 2022 – 31. 7. 2022
Navrhovatel: N+N – Konstrukce a dopravní stavby, s.r.o., IČ: 44564287, se sídlem Nerudova 2215, 412 01 Litoměřice, v řízení zastoupený firmou WALI CZ s.r.o., IČ: 25042238, sídlem Oldřichovská 15/7, 405 02 Děčín VIII, (odpovědná osoba Ing. Lukáš Krulich – tel. 777 104 756)
Název akce: „Oprava předpolí lávky pro pěší na železničním mostě přes Labe – silnice č. I/30 Ústí nad Labem“

při dodržení těchto podmínek:

1. Stanovené přechodné dopravní značení bude umístěno pouze po dobu trvání akce a ve stanoveném termínu. Po ukončení prací či uplynutí stanoveného termínu bude přechodné dopravní značení neprodleně odstraněno.
2. Rozměry a provedení dopravních značek či dopravního zařízení musí být v souladu s Vyhláškou č. 294/2015 Sb., kterou se provádějí pravidla provozu na pozemních komunikacích, dále v souladu s ČSN EN 12899-1 a v souladu s technickými podmínkami TP 66 – Zásady pro přechodné dopravní značení na pozemních komunikacích

3. K označení bude použito reflexních dopravních značek (min. třídy R2) v základních velikostech. K označení nesmí být použito nečitelného či poškozeného dopravního značení, značky a zábrany musí být zajištěny proti posunutí vlivem povětrnosti.
4. Budou dodrženy podmínky písemného stanoviska Policie ČR, Krajské ředitelství policie Ústeckého kraje, Územní odbor Ústí nad Labem-dopravní inspektorát ze dne 10. 3. 2022 pod č.j. KRPU-46108-1/ČJ-2022-041006, jež jako nedílná součást tvoří přílohu tohoto Opatření obecné povahy.
5. Výrobu, osazení, průběžnou údržbu a následně včasné odstranění předmětného přechodného dopravního značení zajišťuje na své vlastní náklady navrhovatel. Osazení bude provedeno nejdříve po nabytí účinnosti tohoto Opatření obecné povahy, a to v maximálním rozsahu dle výše uvedeného termínu.

ODŮVODNĚNÍ

Krajský úřad Ústeckého kraje stanovil přechodnou úpravu provozu na základě podnětu žadatele po písemném vyjádření Krajského ředitelství policie Ústeckého kraje.

V souladu s ustanovením § 77 odst. 5 zákona o silničním provozu nedoručoval zdejší úřad návrh opatření obecné povahy a nevyzýval dotčené osoby k podávání připomínek nebo námitek.

POUČENÍ

Podle § 173, odst. 2 zákona č. 500/2004 Sb., správní řád, ve znění pozdějších předpisů, nelze proti opatření obecné povahy podat opravný prostředek.

Toto opatření musí být vyvěšeno po dobu 15 dnů na úřední desce orgánu, který písemnost doručuje a zveřejněna způsobem umožňujícím dálkový přístup.

V souladu s ustanovením § 77 odst. 5 zákona o silničním provozu nabývá toto opatření obecné povahy účinnosti pátým dnem po dni vyvěšení.

Otisk úředního razítka

Mgr. Petra Kudrnová
vedoucí oddělení pozemních komunikací

Příloha: - 13 listů „Dopravně inženýrských opatření“ s vyznačeným umístěním přechodného dopravního značení
- písemné stanovisko Policie ČR, Krajské ředitelství policie Ústeckého kraje, Územní odbor Ústí nad Labem-dopravní inspektorát ze dne 15. 7. 2021 pod č.j. KRPU-114779-1/ČJ-2021-041006

Na úřední desce příslušného úřadu, vyvěšeno dne: sejmuto dne:
(razítko, podpis orgánu, který potvrzuje vyvěšení a sejmutí oznámení)

Na úřední desce vyvěsí:

- Krajský úřad Ústeckého kraje, Velká Hradební 3118/48, 400 02 Ústí nad Labem
(termín vyvěšení na této desce je rozhodný z hlediska řádného doručení
předmětného opatření obecné povahy)
- Magistrát města Ústí nad Labem, Velká Hradební 2336/8, 401 00 Ústí nad Labem
- Městský úřad Lovosice, Školní 407/2, 41002 Lovosice

Po nabytí účinnosti obdrží:

Navrhovatel k realizaci: - N+N – Konstrukce a dopravní stavby, s.r.o., IČ: 44564287,
sídlem Nerudova 2215, 412 01 Litoměřice,
v řízení zastoupený firmou WALI CZ s.r.o., IČ: 25042238,
se sídlem Oldřichovská 15/7, 405 02 Děčín VIII

Ostatní na vědomí: - Policie ČR, Krajské ředitelství policie Ústeckého kraje,
Územní odbor vnější služby - dopravní inspektorát Ústí n.L.,
Horova 5, 400 67 Ústí nad Labem

- Ředitelství silnic a dálnic ČR, Správa Chomutov,
Kochova 3975, 430 01 Chomutov



Pomáhat a chránit

Krajské Ředitelství policie Ústeckého kraje
DOPRAVNÍ INSPEKTORÁT ÚSTÍ NAD LABEM

PCR04ETRpo93467210



Č.j. KRPU-46108-1/ČJ-2022-041006

Ústí nad Labem 10.03. 2022

Počet listů : 1

Přílohy : 1/14

WALI CZ s.r.o.
Oldřichovská 15/7
405 02 Děčín

Silnice č. I/30, ul.Pražská, Ústí nad Labem – oprava pěší lávky na železničním mostě u křižovatky se sil.II/613 – závazné stanovisko

Dopravní inspektorát Ústí nad Labem Krajského ředitelství policie Ústeckého kraje vykonávající státní správu ve věcech bezpečnosti a plynulosti provozu na pozemních komunikacích Vám na základě předložené dokumentace a místního šetření ve výše uvedené věci sděluje podle ustanovení § 25 odst. 1 zákona č. 13/1997 Sb. o pozemních komunikacích v platném znění a dle ustanovení § 77 odst. 2 písm. b) zákona č. 361/2000Sb. o provozu na pozemních komunikacích v platném znění následující

z á v a z n é s t a n o v i s k o :

Tímto **souhlasíme** s omezením provozu na sil.I/30-ul.Pražská v Ústí nad Labem z důvodu opravy lávky pro chodce na železničním mostě u křižovatky se sil.II/613 dle předloženého návrhu za dodržení následujících podmínek :

- 1) Vzhledem k tomu, že se pracovní úseky zásadně ovlivní provoz v prostoru silně zatížené křižovatky silnice I/30 x II/613, požadujeme, aby na toto omezení bylo vhodným textem upozorněno na dopravním zařízení pro provozní informace na dálnici D8
- 2) Požadujeme, aby práce začaly etapou při uzavření vnitřních jízdních pruhů „DIO – Detail č. 1-1“. Během této etapy bude vyhodnocen dopad na dopravu při vedení objízdné trasy od Lovosic přes Střekov po Mariánském mostě. Na základě tohoto rozboru pak bude rozhodnuto o vedení dopravy v rámci další etapy, při uzavření krajních jízdních Pruhů – použít situace „DIO – Detail č. 1-1a“ nebo „DIO- Detail č. 1-1a – varianta s odbočením vlevo na SSZ“
- 3) Vzhledem k době trvání tohoto omezení-cca 4 měsíce doporučujeme práce realizovat při maximálně možném využití období letních prázdnin – v tomto období dochází k poklesu intenzit silničního provozu
- 4) V ostatním budou dopravně inženýrská opatření pro výše uvedené stavby realizována dle předložené dokumentace - potvrzená příloha k tomuto vyjádření
- 5) Při realizaci dopravních opatření budou dodrženy podmínky stanovené ve „Všeobecné části – část „A“, Zásad pro označování pracovních míst na pozemních komunikacích - TP 66, III.vydání“
- 6) Požadujeme informovat o termínu uzavírky minim.14 dní před zahájením prací

Pokud budou výše uvedené podmínky splněny, lze konstatovat, že návrh odpovídá obecným požadavkům na bezpečnost a plynulost provozu na pozemních komunikacích.

Vyřizuje komisař Ing.Pokorný

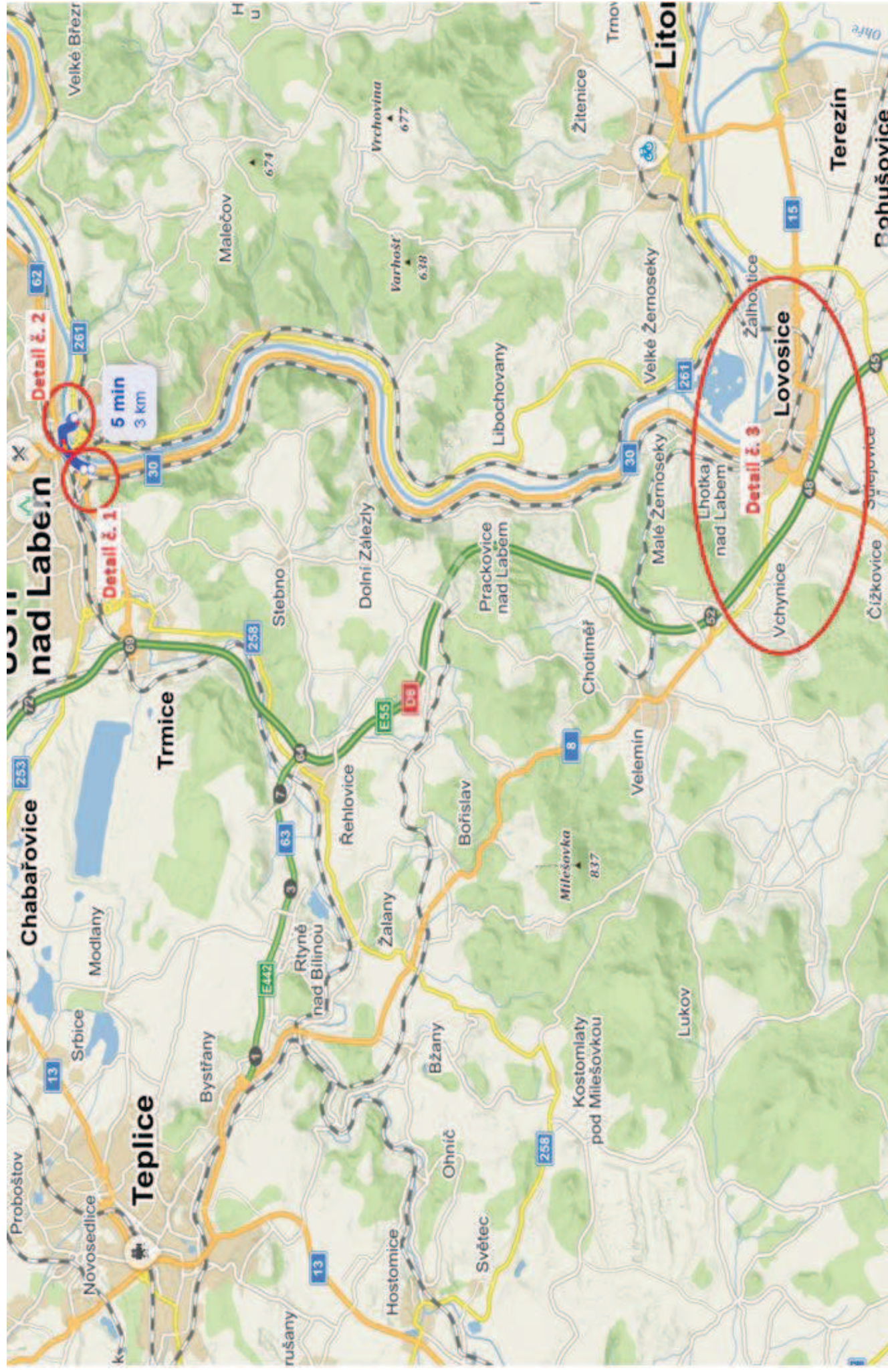
komisař Ing.KOČÁREK Karol
vedoucí DI Ústí n.L.

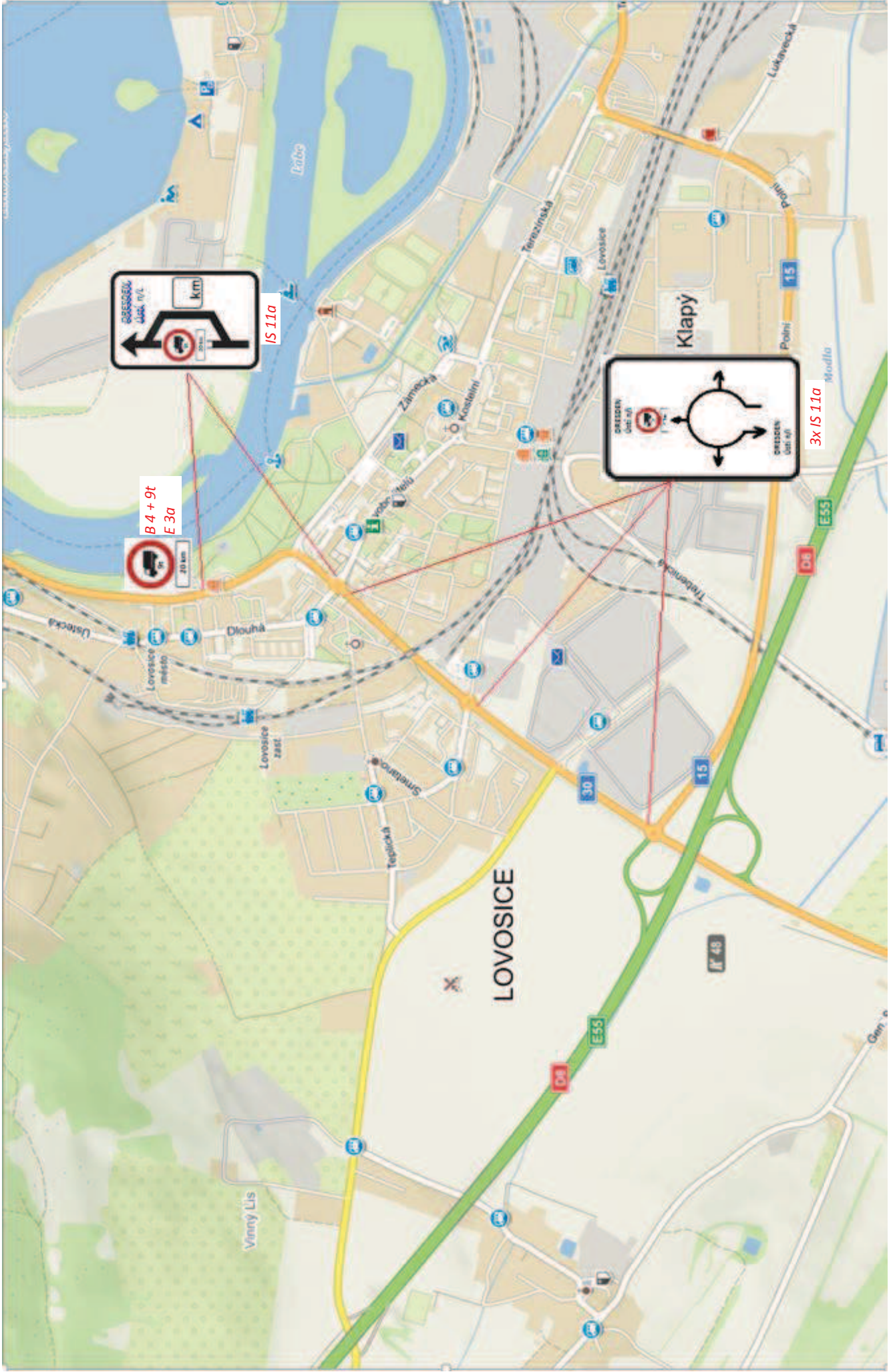
Ing.
Vojtěch
Pokorný

Digitálně
podepsal Ing.
Vojtěch Pokorný
Datum:
2022.03.10
09:24:56 +01'00'

Horova 5
40067 Ústí nad Labem

DIO – celková situace – OPRAVA PŘEDPOLÍ LÁVKY PRO PĚŠÍ NA ŽELEZNIČNÍM MOSTĚ PŘES LABE – sil. I/30 – Ústí Nad Labem

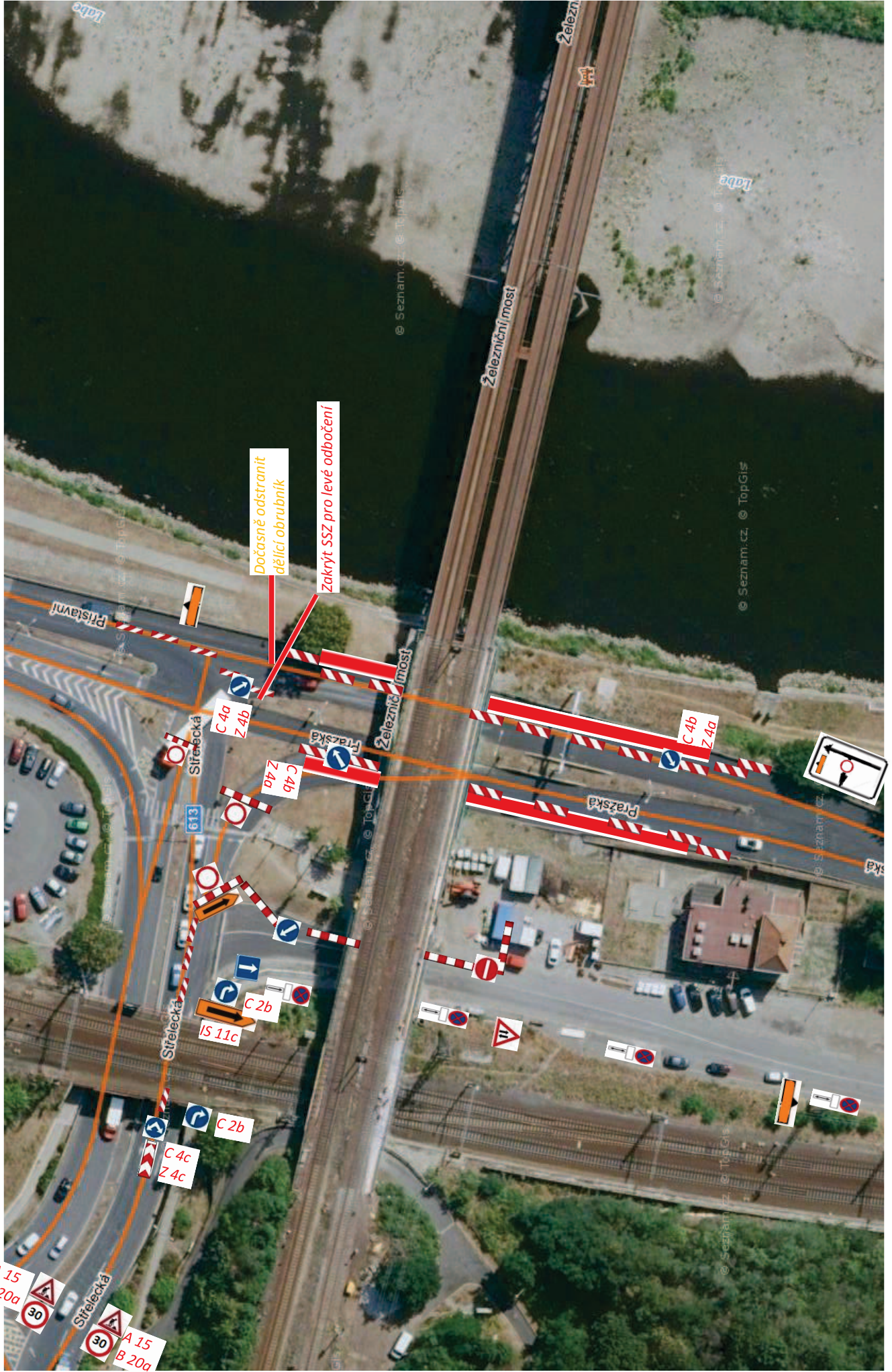


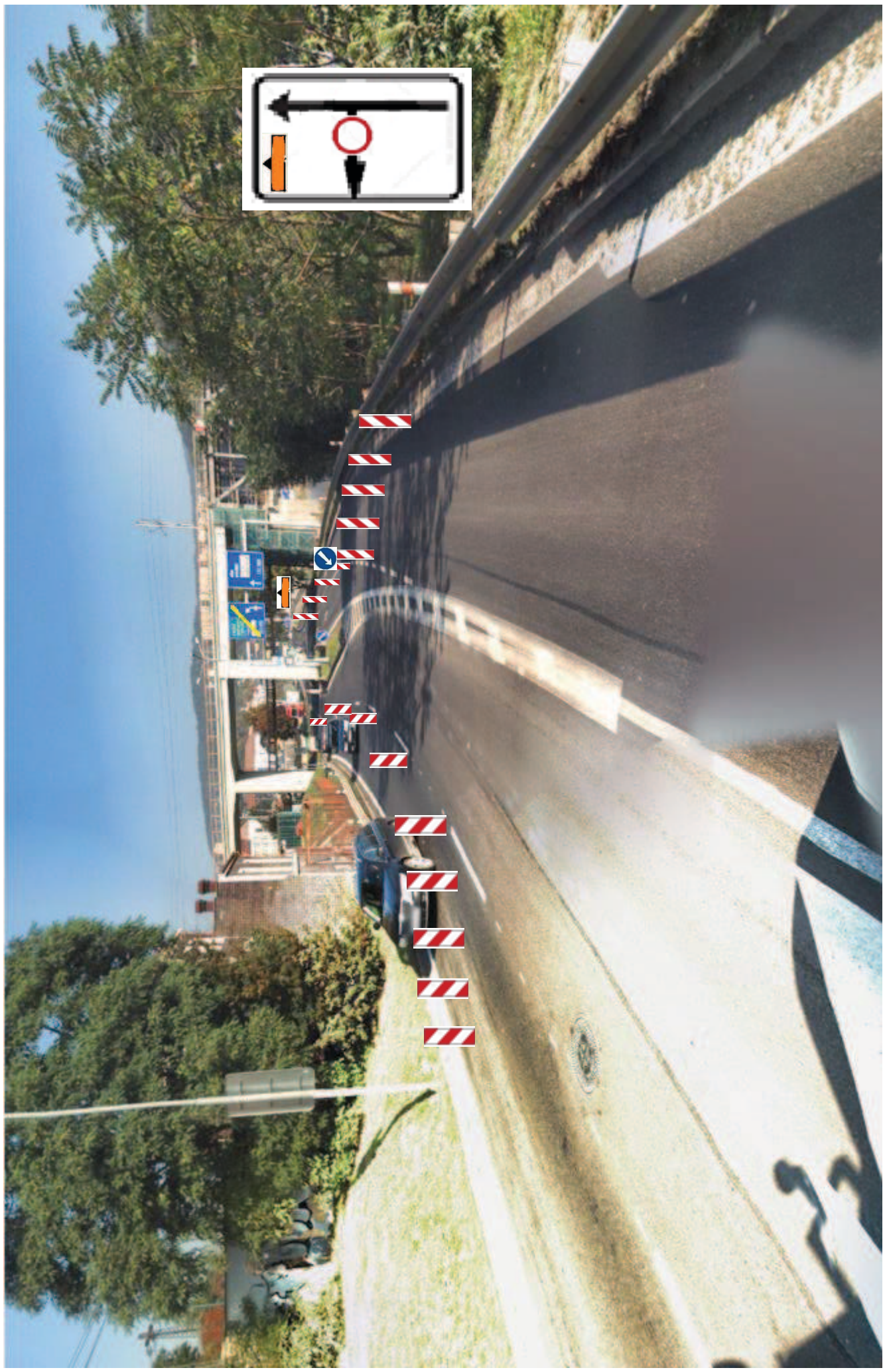


DIO – Detail č. 1-1



DIO – Detail č. 1-1a)







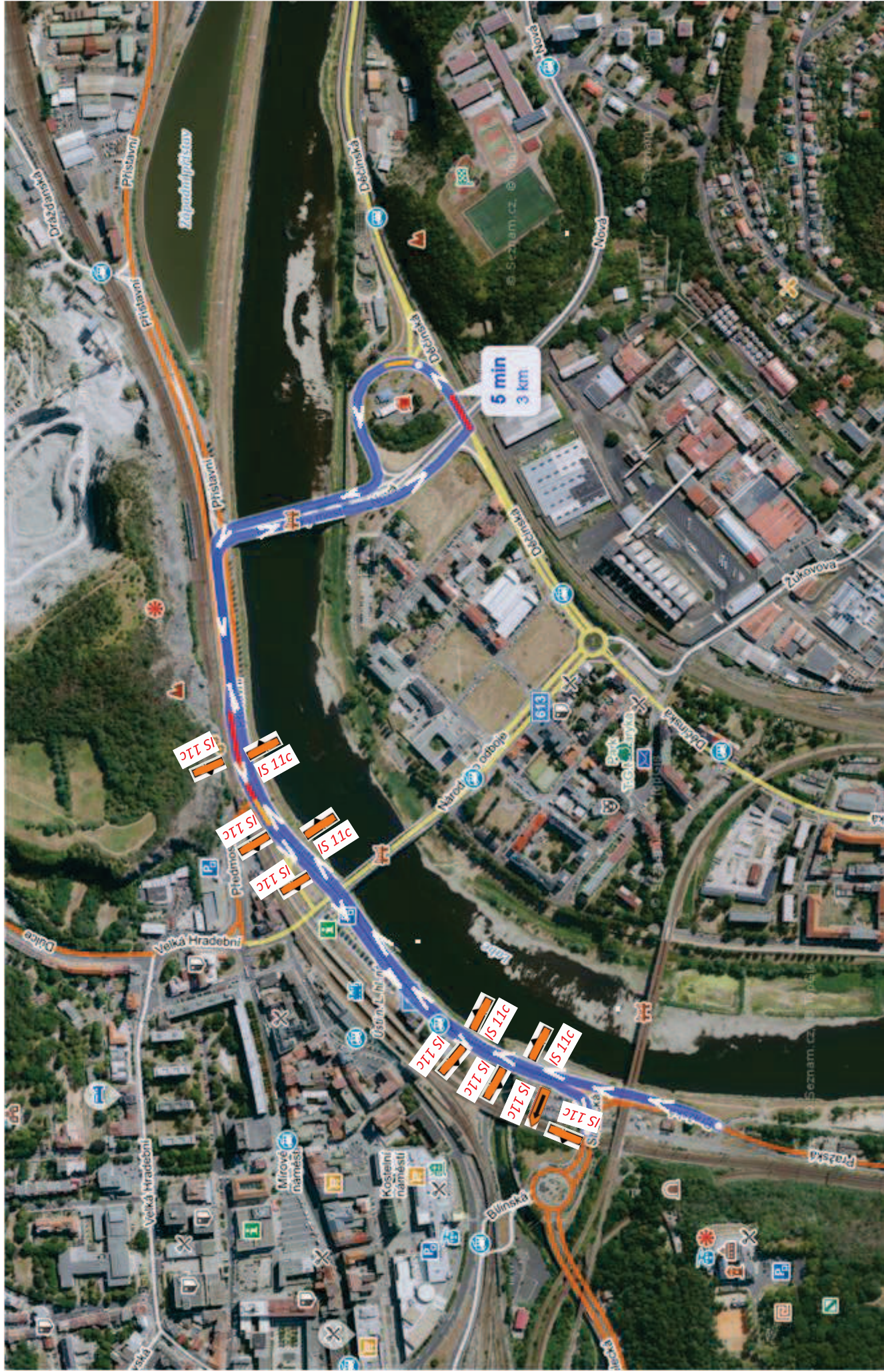
DIO – Detail č. 1-4(4a)



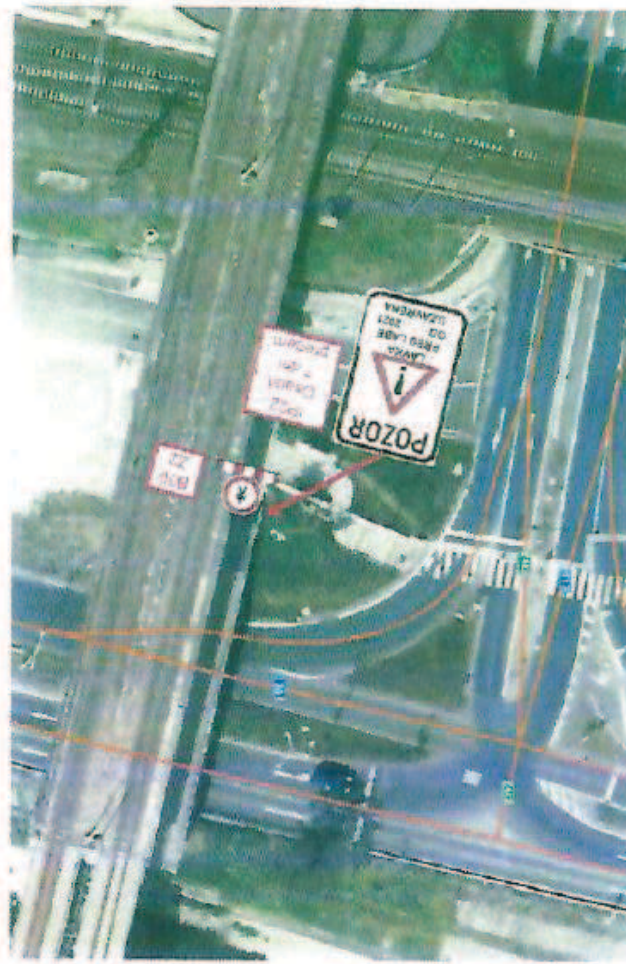
DIO – Detail č. 2(2a) - 2



DIO – situace – objížděná trasa



DIO – DETAIL č. 1 - 2 - pro pěší v době uzavírky lávky pro pěší na železničním mostě přes Labe



SITUACE



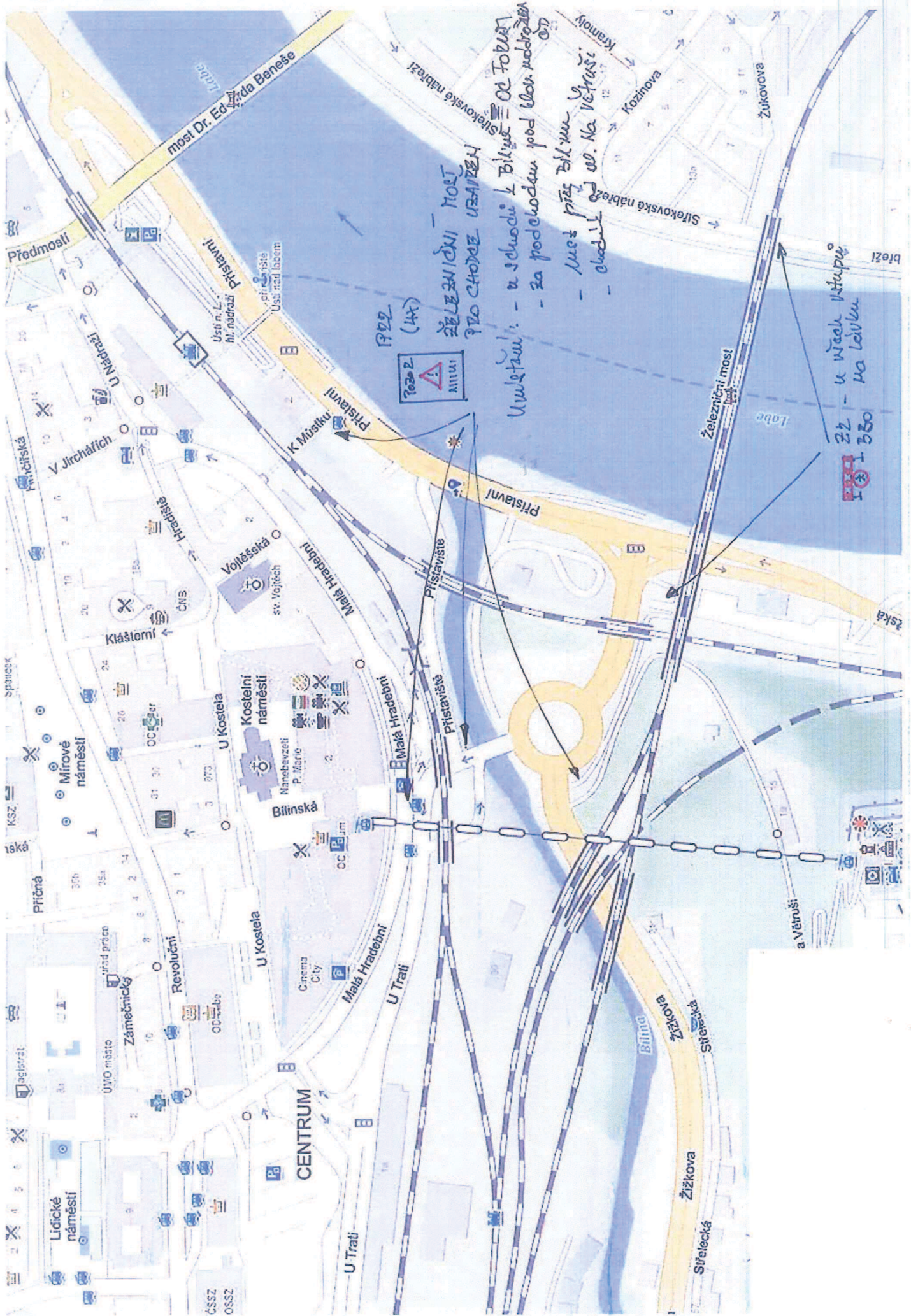


PRDZ (4x)
Třída 2. MĚSTSKÁ

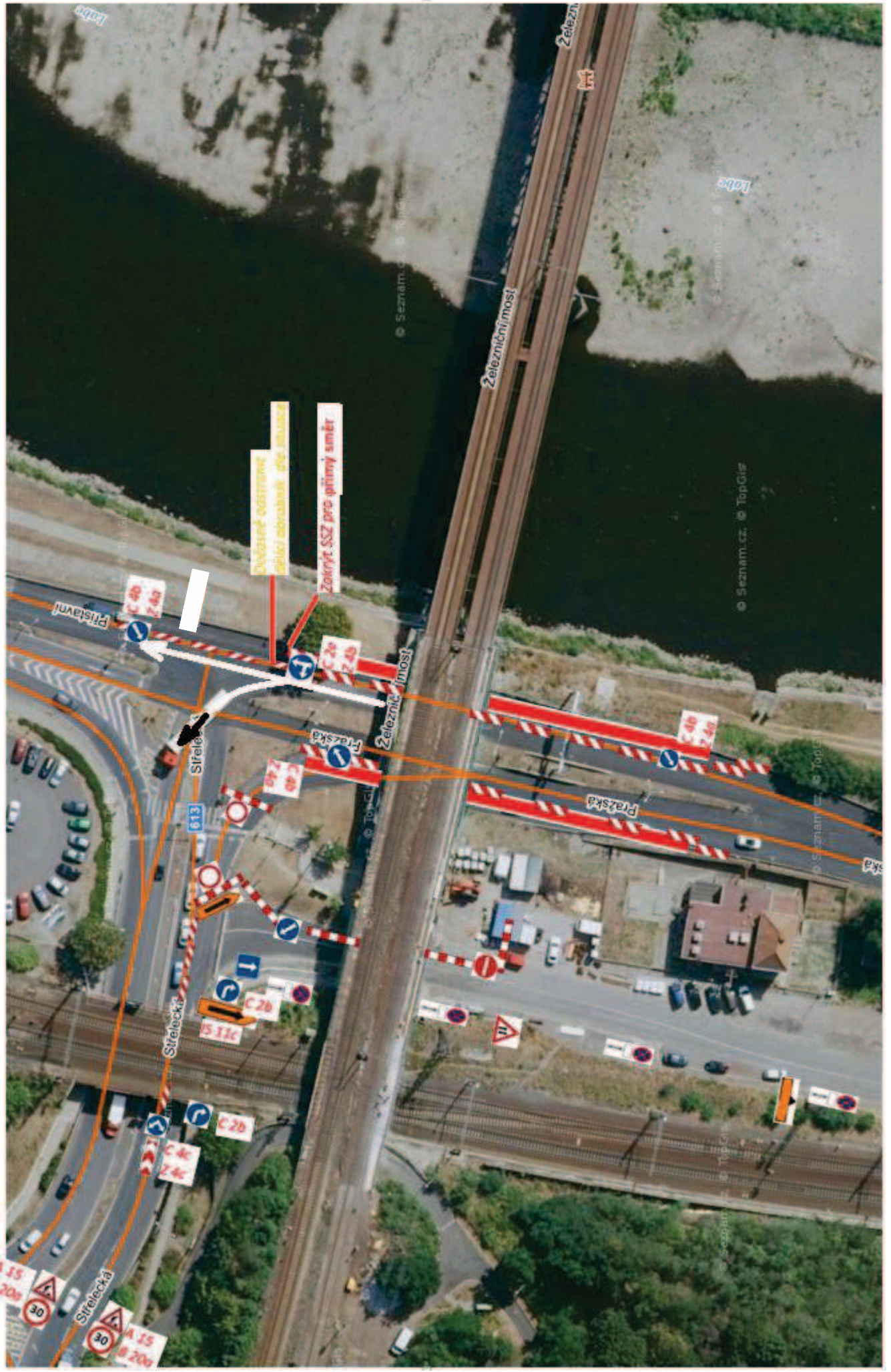
ŽELEZNIČNÍ MOST
PŘI CHODCE UŽITEN

Uletání: - a schodiště k Břevně - OC FORUM
- za podchodem pod Ubr. podchodem
- most přes Břevně - OC FORUM
- chodník od Na Větruši

ZL - u náohy vstupuje
na levku
I. 350



DIO – Detail č. 1-1a) – varianta s odbočením vľavo na SSZ



DIO – Detail č. 1-3a) – varianta pro levé odbočení na SSZ

