

Magistrát města Ústí nad Labem

Odbor dopravy a majetku

Ing. R. Röhrlová

Velká Hradební 2336/8

401 00 Ústí nad Labem

123437

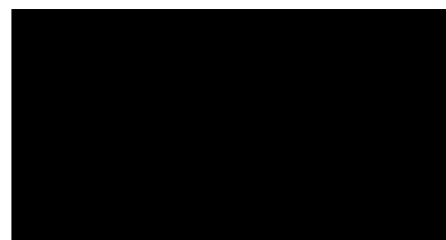
MAGISTRÁT MĚSTA podatelna ÚSTÍ NAD LABEM	Čís. dopor. <input checked="" type="checkbox"/>
Došle: - 3. 09. 2015	zpracovatel
Č.j.: _____ Přílohy: _____	úř. zn.

## Věc: Žádost o projednání odkoupení pozemků

Žádáme, po předchozí osobní domluvě s Ing. Romanou Röhrlovou z Odboru dopravy a majetku, o projednání o odkoupení pozemků ve vlastnictví Správy železniční dopravní cesty, které se nachází v obci Ústí nad Labem v k.ú. Střekov p.p.č. 4104/1 a 4105 z důvodu stavby rodinného domu.

Jsme vlastníky pozemků v k. ú. Střekov p.p.č. 944, 946, 947, 948, 949/2, které sousedí se zájmovými pozemky. Na uvedených pozemcích máme záměr postavit rodinný dům a při následném vyřizování stavebního povolení jsme zjistili, že jediný výjezd na pozemní komunikaci je pouze ze zájmových pozemků. Kvůli rozhledovým poměrům nám PČR nepovolí výjezd z jiné části pozemku a jiný výjezd není možný z důvodu velkých terénních nerovností ve spodní části pozemku. Po zjištění těchto skutečností jsme zažádali o prodej pozemku SŽDC, přibližně před 2,5 lety a od té doby máme také tyto pozemky v nájmu. Po následném vyřizování stavebního povolení a telefonickém kontaktu s p. Rojkem, který má na starosti prodej majetku u SŽDC, nám sdělil, že dalším zájemcem o tyto pozemky je město Ústí nad Labem. Žádáme Vás proto o projednání, abychom po vzájemné dohodě a předem určených podmínkách mohli získat výše uvedené pozemky.

Radim Štorc a Alena Štorcová



29/2015

98960/2015



Správa železniční dopravní cesty, státní organizace  
Oblastní ředitelství Ústí nad Labem  
Železničářská 1386/31, 400 03 Ústí nad Labem

VÁŠ DOPIS ZN.:  
ZE DNE:  
NAŠE ZN. (č.j.): 24585/2015-OŘ UNL/24  
UKLÁDACÍ ZN.:  
SKART. ZN.-LH.:  
POČ. LISTŮ:  
POČ. PŘÍLOH:  
POČ. LISTŮ PŘ.:  
VYŘIZUJE: Věra Hrindová, Dis.  
TEL.:  
FAX:  
E-MAIL:  
DATUM: 16.7.2015

Magistrát města Ústí nad Labem  
Velká Hradební 2336/8  
400 00 Ústí nad Labem

**Věc: Potvrzení zájmu – odkoupení p.p.č. 4104/1 a 4105 v k.ú. Střekov**

OŘ Ústí nad Labem obdrželo žádost p.Štorce a p.Kerhátové o prodej p.p.č. 4104/1 a 4105 v k.ú.Střekov, které jsou v právu hospodaření Správy železniční dopravní cesty, státní organizace (dále jen SZDC).

Protože Vaše žádost o předmětné pozemky, spolu s p.p.č 2411/3,8,9,17,18, 4100,4101,4102,4103,4104/1,4104/2,4105 a 2140/79 v k.ú.Střekov (pozemky pro stavbu cyklostezky) nebyla ještě vyřízena, žádáme o sdělení,

**zda Váš zájem o odkoupení p.p.č.4104/1 a 4105 v k.ú.Střekov stále trvá.**

S pozdravem

Miroslav Grisa  
Vedoucí majetkového oddělení OŘ Ústí n.L.

Doručovací adresa: Správa železniční dopravní cesty, státní organizace  
Oblastní ředitelství Ústí nad Labem, Železničářská 1386/31, 400 03 Ústí nad Labem

Obchodní firma: Správa železniční dopravní cesty, státní organizace Sídlo: Praha 1, Nové Město, Dlážděná 1003/7, PSČ 110 00  
Zápis v obchodním rejstříku: Městský soud v Praze, oddíl A, vložka 48384 IČ: 709 94 234 DIČ: CZ 709 94 234 www.szdc.cz



STATUTÁRNÍ MĚSTO ÚSTÍ NAD LABEM  
Magistrát – Odbor strategického rozvoje

ZPĚTVZETÍ ŽÁDOSTI

Správa železniční dopravní cesty, státní organizace  
Prvního pluku 367/5  
186 00 Praha 8 – Karlín  
K rukám generálního ředitele Ing. Jana Komárku

Vaše značka      Evidenční č.      Jednací číslo      Vytiskuje/linka      Datum  
43319/2007                Radišková 1697      29.3.2007

Věc: **Zpět vzetí žádosti o převod pozemků v právu hospodaření Správy železniční dopravní cesty, státní organizace do vlastnictví Statutárního města Ústí nad Labem v k.ú. Ústí nad Labem**

Vážený pane generální řediteli,

dopisem ze dne 19.12.2006 jsme reagovali na vaši výzvu ve věci předložení žádosti o převod zejména liniových staveb trati včetně nezbytně nutných pozemků, se kterými má právo hospodaření Vaše organizace, do vlastnictví krajů a obcí. Město Ústí nad Labem předběžně vytipovalo ve svém katastru Ústí nad Labem následující pozemky o jejichž převod touto cestou projevilo zájem z důvodů vedení cyklostezky:

p.p.č.	výměra (m2)	k.ú. Ústí nad Labem	p.p.č.	výměra (m2)	k.ú. Ústí nad Labem
3535/19	775	Ústí nad Labem	5307/27	2092	Ústí nad Labem
3535/20	65	Ústí nad Labem	5307/28	132	Ústí nad Labem
5307/6	440	Ústí nad Labem	5307/31	456	Ústí nad Labem
5307/18	2849	Ústí nad Labem	5307/32	42	Ústí nad Labem
5307/19	52	Ústí nad Labem	5307/33	40	Ústí nad Labem
5307/20	174	Ústí nad Labem	5307/34	40	Ústí nad Labem
5307/22	173	Ústí nad Labem	5307/35	40	Ústí nad Labem
5307/23	259	Ústí nad Labem	5307/36	40	Ústí nad Labem
5307/24	107	Ústí nad Labem	5307/42	383	Ústí nad Labem
5307/25	203	Ústí nad Labem	5307/45	298	Ústí nad Labem
5307/26	90	Ústí nad Labem	5307/60	17	Ústí nad Labem

Vzhledem k tomu, že větší část těchto pozemků nabude Ústecký kraj, po podrobném projednání této věci s vedením města ustupujeme od nabytí výše uvedených pozemků a svou žádost bereme zpět. Za způsobené potíže se Vám omlouváme.


Dále bychom Vás rádi informovali, že součástí naší žádosti bylo i projevení zájmu o odkup níže uvedených pozemků v k.ú. Střekov:



p.p.č.	výměra (m2)	k.ú. Střekov	č.p.
2411/3	382	Střekov	
2411/8	585	Střekov	
2411/9	321	Střekov	
2411/17	32	Střekov	
2411/18	61	Střekov	
4100	468	Střekov	
4101	270	Střekov	
4102	435	Střekov	
x 4103	70	Střekov	č.p.819
4104/1	409	Střekov	
4104/2	51	Střekov	
4105	144	Střekov	
2140/79	1990	Střekov	

Tato naše žádost je stále aktuální. pro lepší upřesnění příkládáme zakres do katastrální mapy (viz příloha)

S pozdravem:

  
Ing. František Podrápský  
vedoucí odboru

Přílohy:

zákres pozemků v k.ú. Střekov do katastrální mapy



Správa železniční dopravní cesty, státní organizace  
 Prvního pluku 367/5  
 186 00 Praha 8 - Karlín  
 K rukám generálního ředitele Ing. Jana Komárka

Vaše značka Evidenční č. Jednací číslo Vyřizuje/linka Datum  
155095/2006  Bartošová /697 19.12.2006

**Věc: Projevení zájmu o převod pozemků v právu hospodaření Správy železniční dopravní cesty, státní organizace do vlastnictví Statutárního města Ústí nad Labem**

Vážený pane generální řediteli,

výzvou ze dne 22.6.2006 jste se na nás obrátili ve věci předložení žádosti o převod zejména liniových staveb tratí včetně nezbytně nutných pozemků, se kterými má právo hospodaření Vaše organizace do vlastnictví krajů a obcí. Město Ústí nad Labem předběžně vytipovalo ve svém katastru následující pozemky o jejichž převod touto cestou projevueme zájem:

p.p.č.	výměra (m2)	katastrální území	p.p.č.	výměra (m2)	katastrální území
3535/19	775	Ústí nad Labem	5307/27	2092	Ústí nad Labem
3535/20	65	Ústí nad Labem	5307/28	132	Ústí nad Labem
5307/6	440	Ústí nad Labem	5307/31	456	Ústí nad Labem
5307/18	2849	Ústí nad Labem	5307/32	42	Ústí nad Labem
5307/19	52	Ústí nad Labem	5307/33	40	Ústí nad Labem
5307/20	174	Ústí nad Labem	5307/34	40	Ústí nad Labem
5307/22	173	Ústí nad Labem	5307/35	40	Ústí nad Labem
5307/23	259	Ústí nad Labem	5307/36	40	Ústí nad Labem
5307/24	107	Ústí nad Labem	5307/42	383	Ústí nad Labem
5307/25	203	Ústí nad Labem	5307/45	298	Ústí nad Labem
5307/26	90	Ústí nad Labem	5307/60	17	Ústí nad Labem

- Předpokládaný způsob využití : vedení cyklostezky



p.p.č.	výměra (m2)	katastrální území	č.p.
2411/3	382	Střekov	
2411/8	585	Střekov	
2411/9	321	Střekov	
2411/17	32	Střekov	
2411/18	61	Střekov	
4100	468	Střekov	
4101	270	Střekov	
4102	435	Střekov	
4103	70	Střekov	č.p.819
4104/1	409	Střekov	
4104/2	51	Střekov	
4105	144	Střekov	
2140/79	1990	Střekov	

- Předpokládaný způsob využití : p.p.č. 2711/3-2411/18 – stávající  
p.p.č. 4100-4105 – parkovací plocha  
p.p.č. 2140/79 - stávající

Žádáme Vás tímto o projednání naší žádosti, stanovení podmínek pro převod majetku a zaslání informací tak, abychom mohli projednat případný převod v orgánech města souladu s platnou legislativou.

Dále přikládáme požadované údaje o žadateli:

- *Žadatel:* Statutární město Ústí nad Labem
- *Sídlo:* Velká Hradební 2336/8, 400 01 Ústí nad Labem
- *IČ:* 00081531
- *DIČ:* CZ 00081531
- Registrovaný plátce DPH
- Oznámení ekonomického subjektu (příloha č.1)
- *Odpovědná osoba:* Bc. Martina Bartošová , Bc. Sven Czastka,  

- vymezení předmětu kupní smlouvy formou zákresu do snímku katastrální mapy, výpisu z listu vlastnictví (přílohy č.2)

S pozdravem,

  
Jak Řeřicha  
náměstek primátora

**VÝPIS Z KATASTRU NEMOVITOSTÍ**

prokazující stav evidovaný k datu 01.09.2016 10:55:02

Vyhotoveno bezúplatně dálkovým přístupem pro účel: Správa majetku, č.j.: 123437/2015 pro Město Ústí nad Labem

Okres: CZ0427 Ústí nad Labem

Obec: 554804 Ústí nad Labem

Kat.území: 775258 Střekov

List vlastnictví: 4213

V kat. území jsou pozemky vedeny v jedné číselné řadě

A Vlastník, jiný oprávněný	Identifikátor	Podíl
Vlastnické právo Česká republika	00000001-001	
Právo hospodařit s majetkem státu Správa železniční dopravní cesty, státní organizace, Dlážděná 1003/7, Nové Město, 11000 Praha 1	70994234	

**ČÁSTEČNÝ VÝPIS**

B Nemovitosti	Parcela	Výměra [m2]	Druh pozemku	Způsob využití	Způsob ochrany
Pozemky	4104/1	409	ostatní plocha	jiná plocha	rozsáhlé chráněné území
	4105	144	ostatní plocha	ostatní komunikace	rozsáhlé chráněné území

B1 Jiná práva - Bez zápisu

C Omezení vlastnického práva - Bez zápisu

D Jiné zápisy - Bez zápisu

Plomby a upozornění - Bez zápisu

E Nabývací tituly a jiné podklady zápisu

Listina

o Ohlášení práva hospodařit s majetkem státu (§20 zák.č.77/2002 Sb.) ze dne 20.08.2003.

Z-6168/2004-510

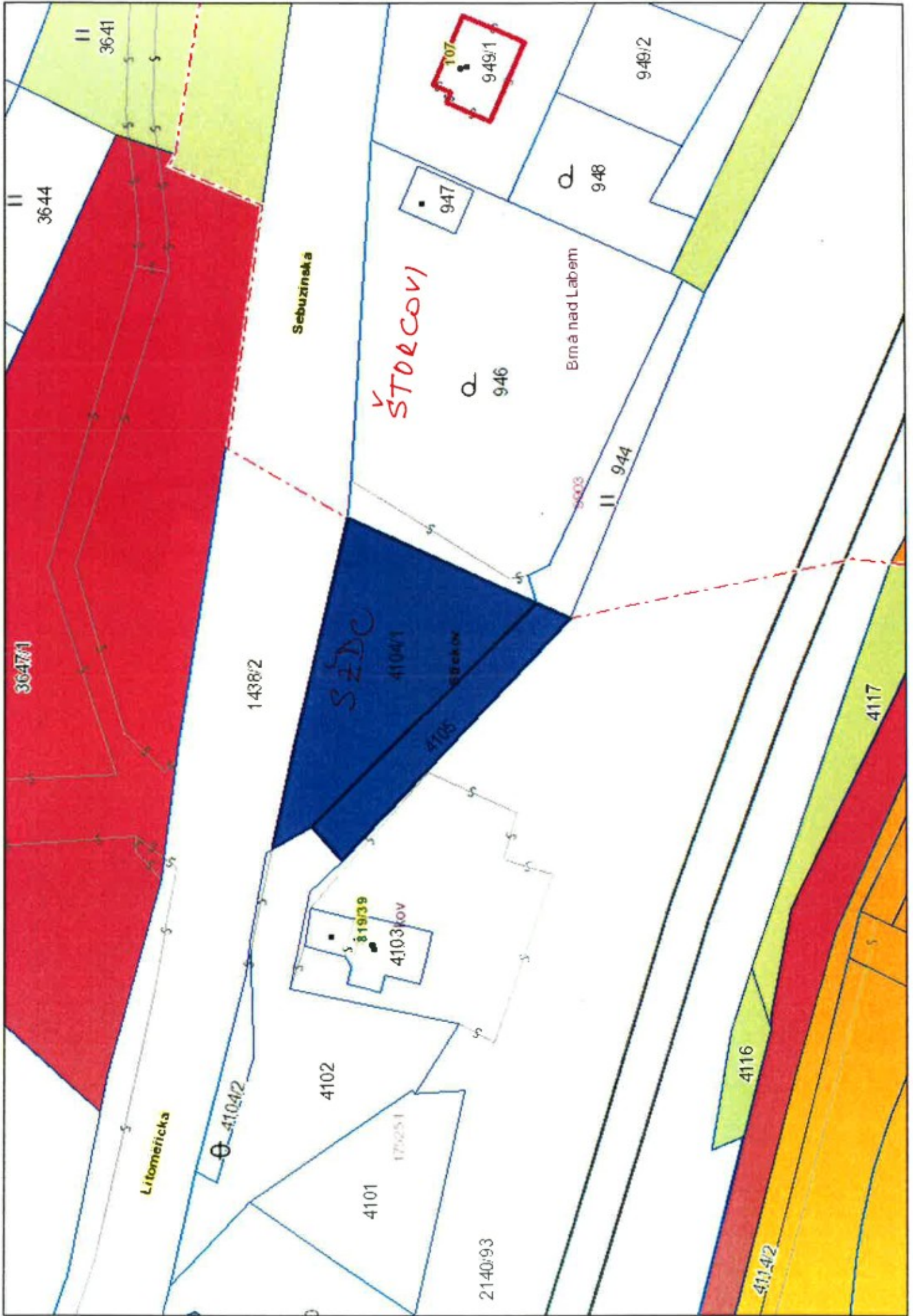
Pro: Správa železniční dopravní cesty, státní organizace, Dlážděná 1003/7, Nové Město, 11000 Praha 1 RČ/IČO: 70994234

F Vztah bonitovaných půdně ekologických jednotek (BPEJ) k parcelám - Bez zápisu

Nemovitosti jsou v územním obvodu, ve kterém vykonává státní správu katastru nemovitostí ČR: Katastrální úřad pro Ústecký kraj, Katastrální pracoviště Ústí nad Labem, kód: 510.

Vyhotovil:  
Český úřad zeměměřický a katastrální - SCD

Vyhotoveno: 01.09.2016 11:12:29



V ŠTORCOVI

SÍDC

Sebuzineka

Litomeřická

Brná nad Labem

3644/1

3644

3641

1438/2

4102

4101

4103

4104/1

4105

4106

2140/93

947

946

948

949/2

949/1

4117

4116

4114/2

11 944

5003

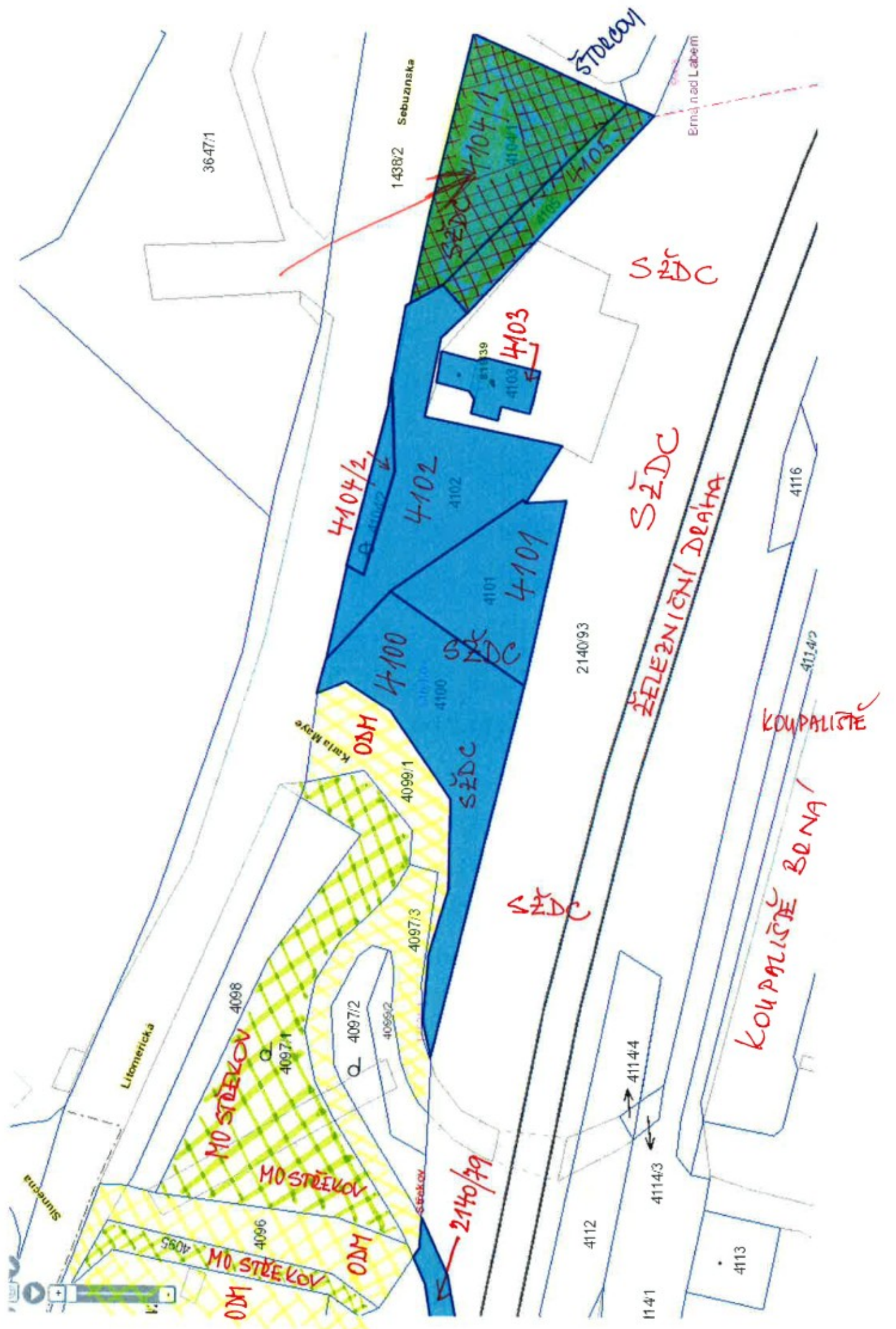
4104/2

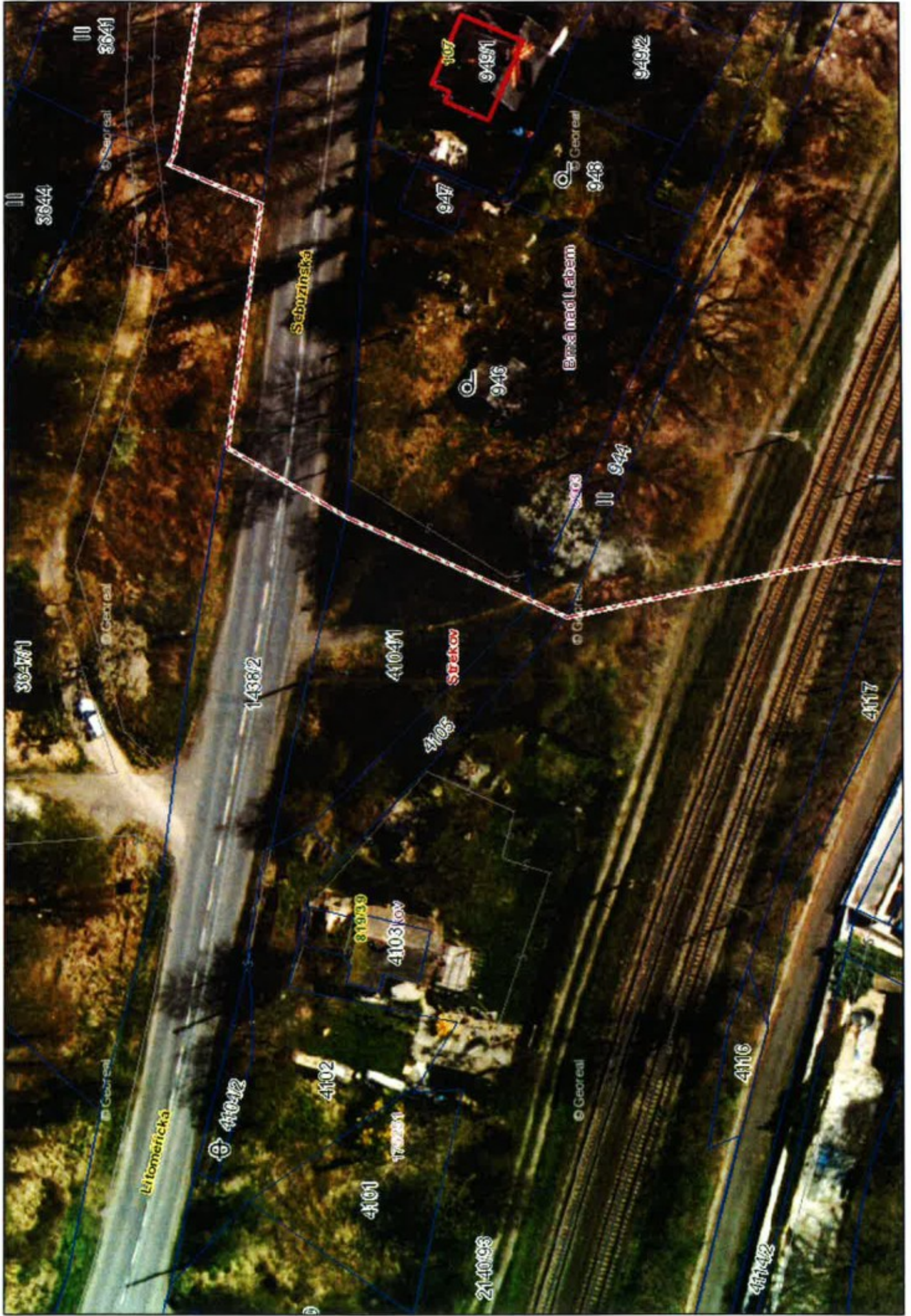
319/39

4103 Kov

1762/51











**ODBOR ROZVOJE MĚSTA**  
**ODDĚLENÍ ÚZEMNÍHO PLÁNOVÁNÍ**

Paní  
Ing. Romana Röhrlová  
ODM  
- zde -

VÁŠ DOPIS ZNAČKY/ZE DNE

EVID. Č.

NAŠE ZNAČKA  
93\_2015

VYŘIZUJE/ LINKA  
Bc. Starý/1250

V ÚSTÍ NAD LABEM  
4.8.2015

**„Nabytí p. p. č. 4104/1 a 4105 v k. ú. Střekov“ – sdělení**

Jedná se o nabytí p. p. č. 4104/1 v k. ú. Střekov o výměře 409 m<sup>2</sup> a p. p. č. 4105 v k. ú. Střekov o výměře 144 m<sup>2</sup>.

Dle Územního plánu Ústí nad Labem – kapitola f) se p. p. č. 4104/1 a 4105 v k. ú. Střekov nachází v zastavěném území na stabilizované ploše se způsobem využití „ZO plochy zeleně ochranné a izolační“.

**ZO plochy zeleně ochranné a izolační**

- a) *převažující účel využití*
  - nezastavitelná území s povinností zachování a rozvoje funkce zeleně
- b) *přípustné*
  - trvalé travní porosty s nízkou, příp. vysokou zelení
- c) *podmíněně přípustné*
  - umístění víceúčelových travnatých a mlatových ploch
  - vymezení skladebných prvků ÚSES
  - opatření a zařízení k zvyšování retence území, součást zasakovacích pásů.
  - protihluková zařízení a opatření
  - nezbytná dopravní a technická infrastruktura
- d) *ne přípustné*
  - všechny ostatní výše neuvedené funkce a činnosti

Upozorňujeme, že se p. p. č. 4104/1 a 4105 v k. ú. Střekov nachází v ochranném pásmu železniční tratě.

**Upozorňujeme, že dle Výkresu koncepce dopravní infrastruktury Územního plánu Ústí nad Labem je přes p. p. č. 4104/1 v k. ú. Střekov vedena „místní komunikace III. třídy nevýznamná (obslužná C2)“.**

**Upozorňujeme, že na p. p. č. 4105 v k. ú. Střekov je navržena trasa stoky tlakové kanalizace.**

**Využití p. p. č. 4104/1 a 4105 v k. ú. Střekov musí být v souladu se způsobem využití dle platného Územního plánu Ústí nad Labem.**

S pozdravem

MAGISTRÁT  
MĚSTA ÚSTÍ NAD LABEM  
odbor rozvoje města  
-1-

Ing. Eva Sartnerová  
vedoucí Odboru rozvoje města  
Magistrátu města Ústí nad Labem

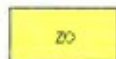
**Příloha:**

Výřez z Územního plánu Ústí nad Labem – Koordinační výkres

Výřez z Územního plánu Ústí nad Labem – Výkres koncepce dopravní infrastruktury



**PLOCHY  
STABILIZOVANE**



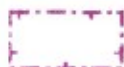
ZO

**PLOCHY  
NAVRHOVE**

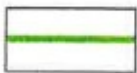


**PLOCHY ZELENĚ OCHRANNE A IZOLACNI (ZO)**

**STOKA TLAKOVÉ KANALIZACE**



**OCHRANNE PÁSMO ŽELEZNICE**



**MÍSTNÍ KOMUNIKACE III. TŘÍDY NEVÝZNAMNÉ (OBSLUŽNÉ C2)**



41/14

Číslo výkresu: 41/14

Číslo výkresu	41/14	Číslo listu	1/1	Číslo projektu	1/1
Stupeň výkresu	1	Stupeň výkresu	1	Stupeň výkresu	1
Stupeň výkresu	1	Stupeň výkresu	1	Stupeň výkresu	1
Stupeň výkresu	1	Stupeň výkresu	1	Stupeň výkresu	1
Stupeň výkresu	1	Stupeň výkresu	1	Stupeň výkresu	1
Stupeň výkresu	1	Stupeň výkresu	1	Stupeň výkresu	1
Stupeň výkresu	1	Stupeň výkresu	1	Stupeň výkresu	1
Stupeň výkresu	1	Stupeň výkresu	1	Stupeň výkresu	1
Stupeň výkresu	1	Stupeň výkresu	1	Stupeň výkresu	1
Stupeň výkresu	1	Stupeň výkresu	1	Stupeň výkresu	1

5-1526: 8 x 975052 8 x 739559

# V ý p i s z u s n e s e n í

7. zasedání Majetkové komise  
konané dne 10. srpna 2016

---

**126/2016**

**Vzdání se zájmu města o pozemky p. č. 4104/1 a 4105 v k. ú. Střekov**

**Majetková komise po projednání**

**A) nedoporučuje**

1. nabytí pozemkové parcely č. 4104/1 o výměře 409 m<sup>2</sup> a pozemkové parcely č. 4105 o výměře 144 m<sup>2</sup> v k. ú. Střekov od státní organizace Správa železniční dopravní cesty, IČ 70994234 do vlastnictví Statutárního města Ústí nad Labem formou odkoupení.

**Michal Fišer**  
**tajemník MK**

**MAGISTRÁT**  
**MĚSTA ÚSTÍ NAD LABEM**  
Odbor dopravy a majetku