

# MAGISTRÁT MĚSTA ÚSTÍ NAD LABEM

## ODBOR DOPRAVY A MAJETKU

Velká Hradební 8

PSČ 401 00, schránka 100

Vyřizuje: Ing. Petra Aksenová  
Tel.č.: 475 271 586  
E-mail: petra.aksenowa@mag-ul.cz

Č.j.: MM/ODM/SÚ/2/2016/AksP/194  
Ev.č.: 92034

V Ústí nad Labem dne 2. 8. 2016

### Opatření obecné povahy

Magistrát města Ústí nad Labem, odbor dopravy a majetku, oddělení silničního správního úřadu, podle ustanovení § 124 odst. 6 zákona č. 361/2000 Sb., o provozu na pozemních komunikacích a o změnách některých zákonů (zákon o silničním provozu), ve znění pozdějších předpisů, příslušný silniční správní úřad na úseku místních komunikací a silnic II. a III. třídy v obvodu rozšířené působnosti Statutárního města Ústí nad Labem v souladu ustanovením zákona č. 500/2004 Sb., správní řád, ve znění pozdějších předpisů

#### schvaluje umístění

podle § 77 odst. 1 písm. c) zákona č. 361/2000 Sb., o provozu na pozemních komunikacích, ve znění pozdějších změn a doplňků

dopravní značky: č. IP 12 „vyhrazené parkoviště s mezinárodním symbolem přístupnosti“  
s dodatkovou tabulkou č. E 13 s uvedením zvláštního označení „7U0 1945“  
VDZ č. V 10f – „Vyhrazené parkoviště pro vozidlo přepravující osobu těžce postiženou nebo osobu těžce pohyblivě postiženou“

v místě: v ul. Marvanova u obj. č.p. 2769/8 v k.ú. Ústí nad Labem – dle situace

termín: po dobu trvání zvláštního užívání dle rozhodnutí  
č.j.:MM/ODM/SÚ/41994/2016/HlaJ


#### Odůvodnění:

Magistrát města Ústí nad Labem, odbor dopravy a majetku, zahájil správní řízení spočívající v umístění dopravního značení v ul. Marvanova u obj. č.p. 2769/8 v k.ú. Ústí nad Labem. V souladu s § 173 odst. 1 správního řádu se *schvaluje* umístění dopravního značení, které je nutné pro vyznačení výše uvedených značek. K návrhu opatření obecné povahy nebyly v zákonné lhůtě uplatněny žádné připomínky nebo námítky.

#### Poučení:

V souladu s § 173 odst. 2 správního řádu nelze proti opatření obecné povahy podat opravný prostředek.



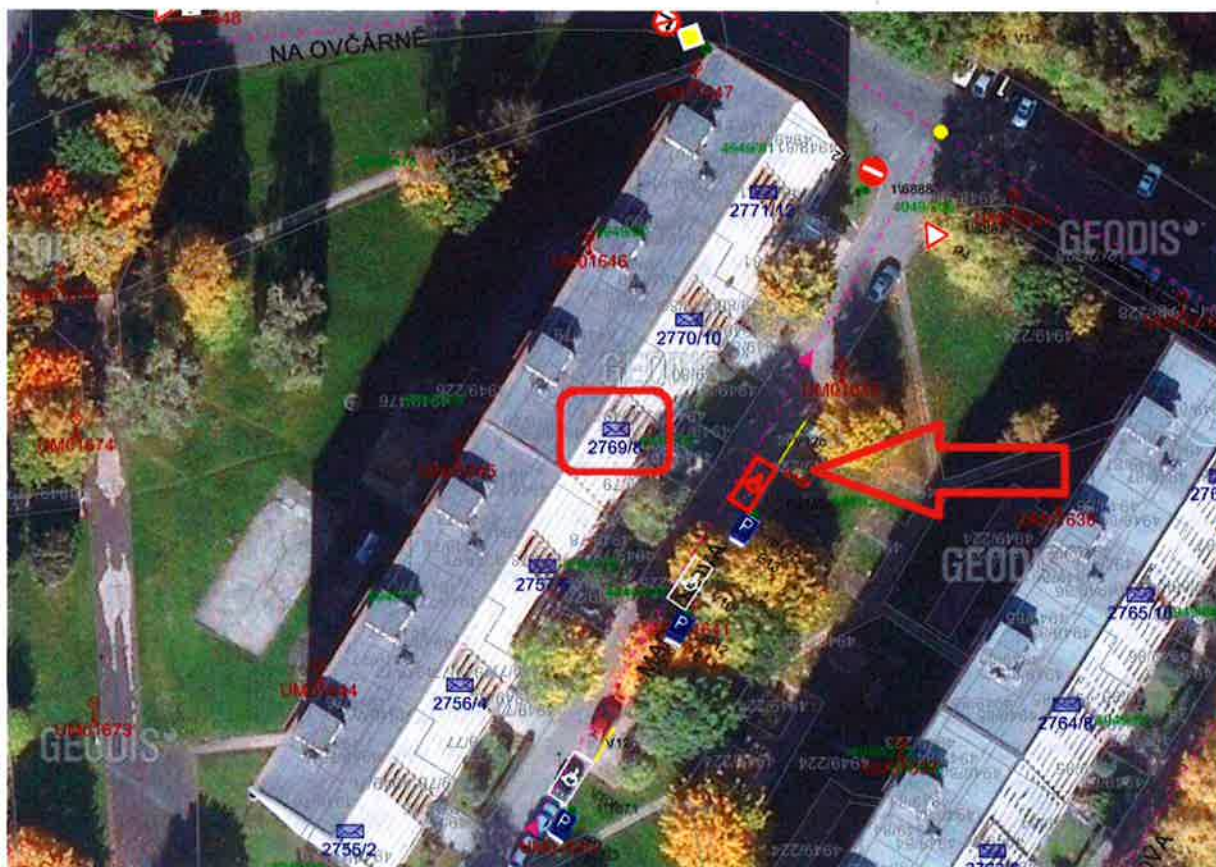
12. 8. 2016  
  
Ing. Dalibor Dařilek  
vedoucí odboru dopravy a majetku

### Rozdělovník:

- Úřad městského obvodu Ústí nad Labem – Severní Terasa
- Statutární město Ústí nad Labem, zastoupené vedoucím oddělení údržby majetku odboru dopravy a majetku
- Policie ČR – Krajské ředitelství policie Ústeckého kraje - Dopravní inspektorát Ústí nad Labem, ul. Horova 5 (KRPU-114444/ČJ-2016-041006)

### Příloha:

Situace dopravního značení



Na úřední desce Magistrátu města Ústí nad Labem,  
(razítko, podpis orgánu, který potvrzuje vyvěšení a sejmutí oznámení)

04 -08- 2016

vyvěšeno dne: .....

sejmuto dne: .....



2.11