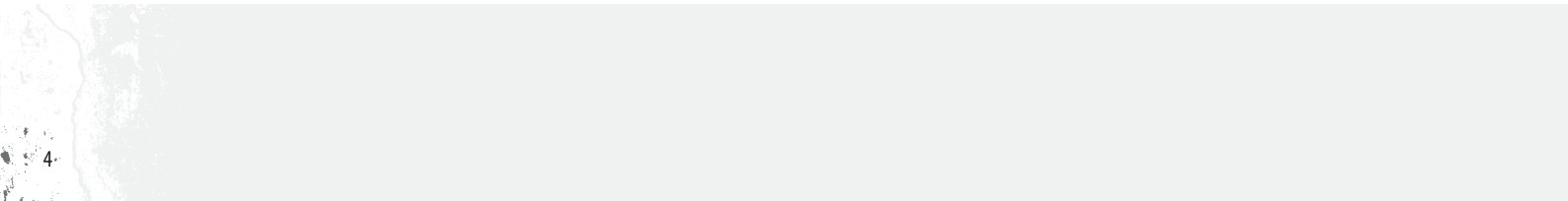




Katalog sociálních služeb 2008

a služeb blízkých službám sociálním
regionu Ústí nad Labem





Vážení spoluobčané,
poskytovatelé a příjemci sociálních služeb,

je mi ctí připojit pár úvodních slov k předkládanému aktualizovanému Katalogu sociálně zdravotních služeb pro rok 2008. Pevně věřím, že v něm naleznete všechny potřebné informace a kontakty, které uplatníte při řešení problémů, obtížných životních situací či trávení svého volného času.

Komunitní plánování aplikovalo do praxe město Ústí nad Labem jako první v České republice a máme s ním již dlouholeté zkušenosti.

Je na místě, abych jako členka Rady města Ústí nad Labem vyjádřila svůj dík všem odborníkům, kteří se podíleli na tvorbě systému komunitního plánování. Můj dík patří také všem pracovníkům z řad poskytovatelů sociálních a zdravotních služeb, kteří umožňují jejich bezproblémový chod pro občany našeho města.

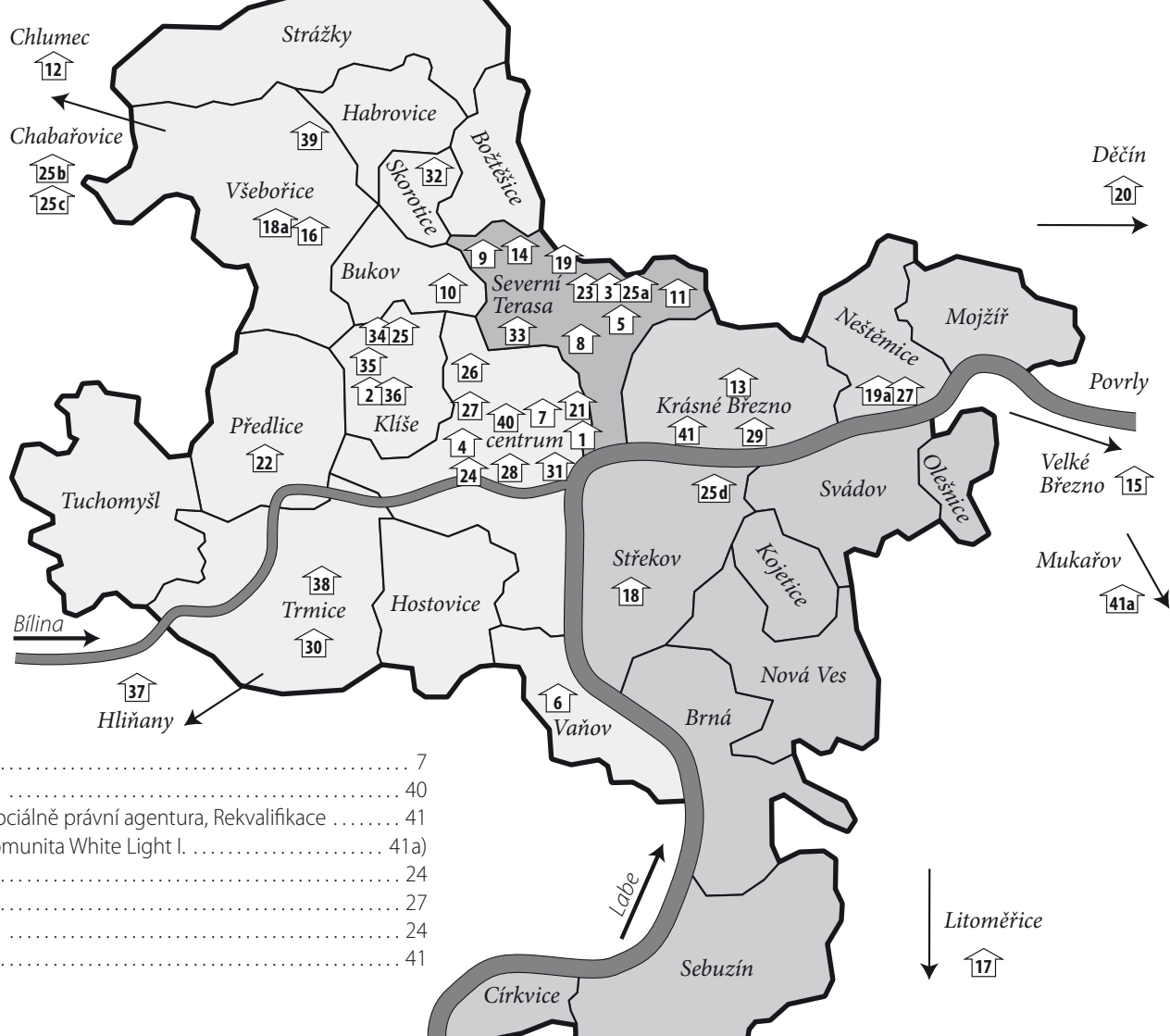
S úctou

*Bc. Zuzana Kailová
předsedkyně Sociálně zdravotní komise
Rady města Ústí nad Labem
a členka Rady města Ústí nad Labem*

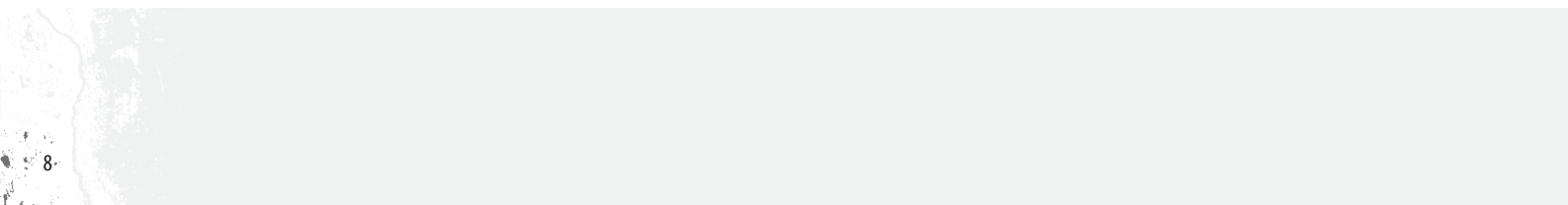


Orientační mapka služeb blíže popsanych v katalogu

Agentura Osmý den	1	Karko	36
Bárka (o.s. Fokus)	7	K-centrum	21
Centrum pro zdravotně postižené	2	Kheroro o.s.	22
Cespo o.s.	3	Kofoedova škola o.s.	23
Člověk v tísni	28	Oberig o.s.	28
– pobočka (Matiční ulice)	29	Oblastní charita	
Český červený kříž	4	– Azylový dům Samaritán, Noclehárna Samaritán,	
Demosthenes, MŠ Demosthenes	5	Denní centrum pomoci	25
Denní centrum Úsměv	6	– Centrum pro rodinu Archa	25 a)
Dobrovolnické centrum o.s.	7	– Dům pokojného stáří sv. Ludmily Chabařovice	25 b)
Domov pro osoby se zdravotním postižením Hlíňany	37	– Dům rodinného typu Chabařovice	25 c)
Domov pro osoby se zdravotním postižením Severní Terasa	8	– Komunitní centrum pro děti „Světluška“	25 d)
Domov pro osoby se zdravotním postižením Trmice	38	Opora o.s.	26
Domov pro osoby se zdravotním postižením Všebořice	39	Pečovatelská služba města Ústí nad Labem	34
Domov pro seniory a Azylový dům pro matky s dětmi Sev. Terasa ...	9	Poradna pro integraci o.s.	28
Domov pro seniory Bukov	10	Poradna pro mezilidské vztahy o.s.	7
Domov pro seniory Dobětice	11	Poradna pro ženy a dívky	7
Domov pro seniory Chlumec	12	Romano Jasnica	30
Domov pro seniory Krásné Březno	13	Roska o.s.	16
Domov pro seniory Severní Terasa	14	Self Help o.s.	18
Domov pro seniory Velké Březno	15	Senior o.s.	39
Dům křesťanské pomoci Bethel o.s.	17	Sociální agentura o.s.	26
Fokus o.s.,	18	SONS	31
– Tichá ulice (chráněné bydlení)	18 a)	Spirála o.s. + Intervenční centrum	32
Hospic sv. Štěpána	17	SPMP	33
Hrajte si u nás	35	Svaz neslyšících a nedoslýchavých – ZO nedoslýchavých	2
Jesle města Ústí nad Labem (Mezní ulice)	19	Svaz postižených civilizačními chorobami	2
– Neštěmice (Mlýnská ulice)	19 a)	Svaz tělesně postižených	2
Jurta o.s.	20	Tyflocentrum, o.p.s.	31



Tyfoservis o.p.s.	7
Ústecký Arcus o.s.	40
White Light I. – Sociálně právní agentura, Rekvalifikace	41
– Terapeutická komunita White Light I.	41a)
YMCA o.s.	24
– YMCA Broučci	27
– YMCA Pohádka	24
– YMCA Orion	41



Úvod	5
Orientační mapka služeb blíže popsanych v katalogu	6
Oblast péče o	
o seniory	11
o dlouhodobě duševně nemocné občany	23
o osoby ohrožené drogou	27
o mentálně postižené občany	31
o děti, mládež a rodinu	39
o zdravotně postižené občany	45
o občany v přechodné krizi a nouzi	55
o nezaměstnané a občany ohrožené sociálním vyloučením	65
Oblast služeb prostupujících různými cílovými skupinami	71
Služby ošetrovatelské a zdravotní navazující na služby sociální	77
Zdravotní pojišťovny	78
Adresář institucí – státní správa a samospráva	79
Fotografie z akcí realizovaných v rámci projektu Zdravé město Ústí nad Labem.....	81
3. Komunitní plán péče města Ústí nad Labem na období 2007, 2008 a 2009	88



Oblast péče o seniory

Název organizace	Domov pro seniory Orlická a Azylový dům pro matky s dětmi, příspěvková organizace města Ústí nad Labem (informace o Azylovém domě v Katalogu v části Oblast péče o občany v přechodné krizi a nouzi)
Název zařízení	Domov pro seniory
Název registrované služby	Domovy pro seniory
Druh registrované služby	Služby sociální péče
Místo výkonu služby	Orlická 1, Ústí nad Labem
Dostupnost časová	Celoroční pobyty
Kapacita	186
Dostupnost MHD	Zastávka Orlická nebo Elba
Komentář ke službě	Zařízení poskytuje ubytování, stravování, pomoc při zvládnání běžných úkonů péče o vlastní osobu, pomoc při osobní hygieně, zprostředkování kontaktu se společenským prostředím, sociálně terapeutické činnosti, aktivizační činnosti, pomoc při uplatňování práv, zájmů a obstarávání osobních záležitostí. K dispozici je 59 bytových jednotek 2+1, 19 bytových jednotek 1+1 a 30 samostatných bytových jednotek pro jednotlivce.



Kontaktní údaje

Ulice	Orlická 2893/1
Město	Ústí nad Labem
PSČ	400 11

Telefon	472 774 230
Fax	472 774 230
Mail	dpd.ul@volny.cz
www	dpd-st.webzdarma.cz

Kontaktní osoba	Anna Pivová, ředitelka
------------------------	------------------------

Název organizace	Domov pro seniory Bukov, příspěvková organizace města Ústí nad Labem
Název zařízení	Domov pro seniory
Název registrované služby	Domov pro seniory (DPS), Domov pro osoby se zdravotním postižením (DOZP)
Druh registrované služby	Služby sociální péče
Místo výkonu služby	Za vozovnou 1, Ústí nad Labem-Bukov
Dostupnost časová	Celoroční pobyty
Kapacita	DPS – 85 lůžek, DOZP – 10 lůžek
Dostupnost MHD	Zastávka Bukov
Komentář ke službě	Zařízení poskytuje ubytování, stravování, pomoc při zvládání běžných úkonů péče o vlastní osobu, pomoc při osobní hygieně, zprostředkování kontaktu se společenským prostředím, sociálně terapeutické činnosti, aktivizační činnosti, pomoc při uplatňování práv, zájmů a obstarávání osobních záležitostí. V domově jsou jednolůžkové a dvoulůžkové (partnerské, manželské) pokojové jednotky, které si mohou obyvatelé zařídit vlastním nábytkem.



Kontaktní údaje

Ulice	Za vozovnou 1
Město	Ústí nad Labem
PSČ	400 01

Telefon	475 201 505
Fax	475 600 388
Mail	rvlckova.ds@volny.cz
www	domovbukov.kvalitne.cz

Kontaktní osoba	Romana Vlčková – sociální pracovníce, 724 537 682
------------------------	--

Název organizace	Domov pro seniory Chlumeč, příspěvková organizace města Ústí nad Labem
Název zařízení	Domov pro seniory
Název registrované služby	Domovy pro seniory
Druh registrované služby	Služby sociální péče
Místo výkonu služby	Pod Horkou 85, Chlumeč
Dostupnost časová	Celoroční pobyty
Kapacita	67 lůžek
Dostupnost MHD	Zastávka Chlumeč
Komentář ke službě	Zařízení poskytuje ubytování, stravování, pomoc při zvládnutí běžných úkonů péče o vlastní osobu, pomoc při osobní hygieně, zprostředkování kontaktu se společenským prostředím, sociálně terapeutické činnosti, aktivizační činnosti, pomoc při uplatňování práv, zájmů a obstarávání osobních záležitostí.



Kontaktní údaje

Ulice	Pod Horkou 85
Město	Ústí nad Labem-Chlumeč
PSČ	403 39

Telefon	475 223 642
Fax	475 714 376
Mail	dd.chl@volny.cz
www	www.ddchl.cz

Kontaktní osoba	Kateřina Kaslová, DiS e-mail: soc.prac@ddchl.cz
------------------------	--

Název organizace	Domov pro seniory Krásné Březno, příspěvková organizace města Ústí nad Labem
Název zařízení	Domov pro seniory
Název registrované služby	Domovy pro seniory
Druh registrované služby	Služby sociální péče
Místo výkonu služby	Rozcestí 798/9, Ústí nad Labem-Krásné Březno
Dostupnost časová	Celoroční pobyty
Kapacita	153 lůžek
Dostupnost MHD	Zastávka Svatopluka Čecha
Komentář ke službě	Zařízení poskytuje ubytování, stravování, pomoc při zvládnání běžných úkonů péče o vlastní osobu, pomoc při osobní hygieně, zprostředkování kontaktu se společenským prostředím, sociálně terapeutické činnosti, aktivizační činnosti, pomoc při uplatňování práv, zájmů a obstarávání osobních záležitostí. Domov disponuje 38 dvoulůžkovými a 77 jednolůžkovými pokoji.



Kontaktní údaje

Ulice	Rozcestí 798/9
Město	Ústí nad Labem
PSČ	400 07

Telefon	472 733 057
Fax	472 733 491
Mail	dpdkb@volny.cz
www	

Kontaktní osoba	Bc. Hana Štolbová
------------------------	-------------------

Název organizace	Domov pro seniory Velké Březno, příspěvková organizace města Ústí nad Labem
Název zařízení	Domov pro seniory
Název registrované služby	Domovy pro seniory (DPS), domovy se zvláštním režimem (DZR), odlehčovací služby (OS)
Druh registrované služby	Služby sociální péče
Místo výkonu služby	Klášterní 2, Velké Březno
Dostupnost časová	Celoroční pobyty, krátkodobé pobyty
Kapacita	DPS – 46 lůžek, DZR – 46 lůžek, OS – 4 lůžka
Dostupnost MHD	není, veřejná doprava – bus, vlak atd.
Komentář ke službě	Zařízení poskytuje ubytování, stravování, pomoc při zvládnutí běžných úkonů péče o vlastní osobu, pomoc při osobní hygieně, zprostředkování kontaktu se společenským prostředím, sociálně terapeutické činnosti, aktivizační činnosti, pomoc při uplatňování práv, zájmů a obstarávání osobních záležitostí. Domov se nachází cca 10 km od Ústí n. L. K dispozici zahrada s altány. Specializované oddělení pro poruchy kognitivních funkcí. Pokoje jedno, dvou a třílůžkové.



Kontaktní údaje

Ulice	Klášterní 2
Město	Velké Březno
PSČ	403 23

Telefon	475 317 171
Fax	475 317 177
Mail	info@domov-brezno.cz
www	www.domov-brezno.cz

Kontaktní osoba	Iva Jarošová, sociální pracovníce tel. 475 317 175
------------------------	---

Název organizace	Domov pro seniory Dobětice, příspěvková organizace města Ústí nad Labem
Název zařízení	Domov pro seniory
Název registrované služby	Domovy pro seniory
Druh registrované služby	Služby sociální péče
Místo výkonu služby	Šrámkova 38 A, Ústí nad Labem
Dostupnost časová	Celoroční pobyty
Kapacita	169 lůžek
Dostupnost MHD	Zastávka Točna (konečná)
Komentář ke službě	Zařízení poskytuje ubytování, stravování, pomoc při zvládnutí běžných úkonů péče o vlastní osobu, pomoc při osobní hygieně, zprostředkování kontaktu se společenským prostředím, sociálně terapeutické činnosti, aktivizační činnosti, pomoc při uplatňování práv, zájmů a obstarávání osobních záležitostí. Bezbariérové zařízení, 103 jednolůžkových, 22 dvoulůžkových a 5 vícelůžkových pokojů.



Kontaktní údaje

Ulice	Šrámkova 38 A
Město	Ústí nad Labem
PSČ	400 11

Telefon	472 772 902
Fax	472 778 878
Mail	i.holinkova@dd-dobetice.cz
www	www.dd-dobetice.cz

Kontaktní osoba Ing. Ivana Holinková, ředitelka

Název organizace	Domov pro seniory Severní Terasa, příspěvková organizace města Ústí nad Labem
Název zařízení	Domov pro seniory
Název registrované služby	Domovy pro seniory (DPS), domovy pro osoby se zdravotním postižením (DOZP)
Druh registrované služby	Služby sociální péče
Místo výkonu služby	V Klidu 3133/12, Ústí nad Labem
Dostupnost časová	Celoroční pobyty
Kapacita	DPS – 174 lůžek, DOZP – 17 lůžek
Dostupnost MHD	Zastávka Bukov sanatorium nebo Stavbařů
Komentář ke službě	Zařízení poskytuje ubytování, stravování, pomoc při zvládnutí běžných úkonů péče o vlastní osobu, pomoc při osobní hygieně, zprostředkování kontaktu se společenským prostředím, sociálně terapeutické činnosti, aktivizační činnosti, pomoc při uplatňování práv, zájmů a obstarávání osobních záležitostí. Domov disponuje 191 lůžkem, pokoje jsou převážně jednolůžkové, dále dvoulůžkové a 11 pokojů je třílůžkových.



Kontaktní údaje

Ulice	V Klidu 3133/12
Město	Ústí nad Labem
PSČ	400 11

Telefon	472 775 615
Fax	472 776 089
Mail	ddreditelka@volny.cz
www	www.ustipost.cz/dd

Kontaktní osoba	Ivana Martincová, vedoucí sociálního úseku tel. 472 775 577 e-mail: ddst@volny.cz
------------------------	--

Název organizace	Opora, občanské sdružení
Název zařízení	Opora
Název registrované služby	Pečovatelská služba (PS), odborné sociální poradenství (OSP)
Druh registrované služby	Terénní sociální služby a poradenství
Místo výkonu služby	Velká Hradební 484/2, Ústí nad Labem-centrum, Grand
Dostupnost časová	Informace viz níže uvedený kontakt
Kapacita	PS – 15 klientů, OSP – 2000 intervencí
Dostupnost MHD	Zastávka Revoluční
Komentář ke službě	<p>Pomoc při zvládnání běžných úkonů péče o vlastní osobu, pomoc při osobní hygieně, poskytnutí nebo pomoc při zajištění stravy, pomoc při zajištění chodu domácnosti, zprostředkování kontaktu se společenským prostředím. Dále doprovázení dětí i dospělých do školy, školského zařízení, k lékaři, do zaměstnání atd. a zpět.</p> <p>Zařízení zajišťuje sociálně terapeutické činnosti, pomoc při uplatňování práv, zájmů a při obstarávání osobních záležitostí.</p>

Název organizace	SENIOR, občanské sdružení
Název zařízení	Senior – Denní centrum a informační centrum pro seniory
Název registrované služby	Centra denních služeb (CDS), odborné sociální poradenství (OSP)
Druh registrované služby	Služby sociální péče a poradenství
Místo výkonu služby	Lipová 11/23, Ústí nad Labem-Všebořice
Dostupnost časová	Informace viz níže uvedený kontakt
Kapacita	CDS – 10 klientů, OSP – 800 intervencí
Dostupnost MHD	Zastávka Lipová
Komentář ke službě	<p>Pomoc při osobní hygieně nebo poskytnutí podmínek pro ni, poskytnutí stravy nebo pomoc při zajištění stravy, výchovné, vzdělávací a aktivizační činnosti, zprostředkování kontaktu se společenským prostředím, sociálně terapeutické činnosti, pomoc při uplatňování práv a zájmů a obstarávání osobních záležitostí.</p>

Kontaktní údaje

Ulice	Velká Hradební 484/2
Město	Ústí nad Labem
PSČ	400 01
Telefon	475 232 532
Fax	
Mail	opora.ul@centrum.cz
www	
Kontaktní osoba	Marcela Myšáková, tel. 777 588 882

Kontaktní údaje

Ulice	Lipová 11/23
Město	Ústí nad Labem
PSČ	400 10
Telefon	472 742 152
Fax	475 221 580
Mail	bicistova@seniorcentrum.cz
www	www.seniorcentrum.cz
Kontaktní osoba	Alena Bičíštová

Název organizace	Pečovatelská služba Ústí nad Labem, příspěvková organizace města Ústí nad Labem
Název zařízení	Pečovatelská služba
Název registrované služby	Pečovatelské služby (PS), tísňová péče (TP)
Druh registrované služby	Služby sociální péče
Místo výkonu služby	Masarykova 781/318b, Ústí nad Labem, Rondel
Dostupnost časová	Dle domluvy
Kapacita	PS – 700 klientů, TP – 40 klientů
Dostupnost MHD	Zastávka Kapitána Jaroše
Komentář ke službě	<p>Pomoc při zvládnání běžných úkonů péče o vlastní osobu, pomoc při osobní hygieně, poskytnutí nebo pomoc při zajištění stravy, pomoc při zajištění chodu domácnosti, zprostředkování kontaktu se společenským prostředím. Dále doprovázení dětí i dospělých do školy, školského zařízení, k lékaři, do zaměstnání atd. a zpět.</p> <p>V případě tísňové péče jde o poskytnutí nebo zprostředkování neodkladné pomoci při krizové situaci, sociálně terapeutické činnosti, pomoc při uplatňování práv a zájmů a obstarávání osobních záležitostí.</p>



Kontaktní údaje

Ulice	Masarykova 781/318 b
Město	Ústí nad Labem
PSČ	400 01

Telefon	475 210 631
Fax	475 211 781
Mail	pecovatelskaslužba@volny.cz
www	www.psul.cz

Kontaktní osoba	Helena Cihlářová
------------------------	------------------

Název organizace	Oblastní charita Ústí nad Labem, Štefánikova 246/1, Ústí nad Labem 400 01
Název zařízení	Dům pokojného stáří sv. Ludmily
Název registrované služby	Domov pro seniory
Druh registrované služby	Služby sociální péče
Místo výkonu služby	V Aleji 434, Chabařovice
Dostupnost časová	Celoroční pobyty
Kapacita	28 lůžek
Dostupnost MHD	Zastávka Chabařovice radnice
Komentář ke službě	Zařízení poskytuje ubytování, stravování, pomoc při zvládání běžných úkonů péče o vlastní osobu, pomoc při osobní hygieně, zprostředkování kontaktu se společenským prostředím, sociálně terapeutické činnosti, aktivizační činnosti, pomoc při uplatňování práv, zájmů a obstarávání osobních záležitostí.



Kontaktní údaje

Ulice	V Aleji 434
Město	Chabařovice
PSČ	403 17

Telefon	475 225 185
Fax	475 225 185
Mail	ludmila@charitausti.cz
www	charitausti.cz

Kontaktní osoba Ing. Petr Novotný

Název organizace	Oblastní charita Ústí nad Labem
Název zařízení	Internetová kavárna pro seniory
Název registrované služby	Neregistrovaná služba
Druh registrované služby	
Místo výkonu služby	Dům pokojného stáří sv. Ludmily, Chabařovice
Dostupnost časová	denně
Kapacita	Není stanovena
Dostupnost MHD	Zastávka Chabařovice Radnice
Komentář ke službě	Internetová kavárna

Kontaktní údaje

Ulice	V Aleji 434
Město	Chabařovice
PSČ	403 17
Telefon	475 225 185
Fax	475 225 185
Mail	ludmila@charitausti.cz
www	www.charitausti.cz
Kontaktní osoba	Ing. Petr Novotný

Adresář služeb blíže nepopsaných v katalogu

Pampeliška o.p.s.

Ústecká 318

403 23 Velké Březno

☎ 602 265 803 – p. Brichová

fax: 475 229 231

e-mail: pampeliska.o@iex.cz

- nabízí komplexní sociální a zdravotní služby nejen v DPS
- sídlí v DPS č. 2

Dům s pečovatelskou službou Chlumecká, příspěvková organizace

Chlumecká 401

403 39 Chlumecká

☎, fax: 475 223 717 – p. Sedláčková (ředitelka)

e-mail: dps@chlumec.cz

- 29 bytů – 18 garsonier a 11 bytů 1+1
- zdravotní a pečovatelská služba pracovní dny 6.00 – 18.00 hodin, 1x týdně ordinace lékaře
- volnočasové aktivity



Oblast péče o dlouhodobě
duševně nemocné občany

Název organizace	Sdružení pro péči o duševně nemocné Fokus Ústí nad Labem
Název zařízení	Fokus – Centrum psychosociálních služeb
Název registrované služby	Odborné sociální poradenství (OSP), sociálně aktivizační služby pro seniory a osoby se zdravotním postižením (SASSZP), služby následné péče (SNP), sociálně terapeutické dílny (STD), sociální rehabilitace (SR), chráněné bydlení (CHB)
Druh registrované služby	Služby následné péče, poradenství, sociální péče a rehabilitace
Místo výkonu služby	V Zeleni 530/4, Ústí nad Labem–Střekov Tichá 142, Ústí nad Labem–Všebořice
Dostupnost časová	Informace viz níže uvedený kontakt
Kapacita	OSP – 1040 kontaktů, SASSZP – 250 klientů, SNP – 100 klientů, STD – 40 klientů, SR – 280 klientů, CHB – 6 klientů
Dostupnost MHD	Střekov – zastávka V Zeleni Všebořice – zastávka Lipová
Komentář ke službě	Zprostředkování kontaktu se společenským prostředím, sociálně terapeutické činnosti, pomoc při uplatňování práv, zájmů a při obstarávání osobních záležitostí. Pomoc při osobní hygieně nebo poskytnutí podmínek pro osobní hygienu, poskytnutí stravy nebo pomoc při zajištění stravy, nácvik dovedností pro zvládnutí péče o vlastní osobu, soběstačnosti a dalších činností vedoucích k sociálnímu začleňování, podpora vytváření a zdokonalování základních pracovních návyků a dovedností, vzdělávací a aktivizační činnosti, poskytnutí ubytování, pomoc při zajištění chodu domácnosti.

Kontaktní údaje

Ulice	V Zeleni 530/4
Město	Ústí nad Labem
PSČ	400 03

Telefon	472 745 159
Fax	472 745 166
Mail	fokusul@volny.cz
www	www.fokusul.cz

Kontaktní osoba	Mgr. Ivana Vlčková tel. 732 761 266
------------------------	--



Název organizace	SELF HELP Ústí nad Labem
Název zařízení	SELF HELP
Název registrované služby	Neregistrovaná služba – svépomocná aktivita
Druh registrované služby	
Místo výkonu služby	V Zeleni 530/4, Ústí nad Labem-Střekov
Dostupnost časová	Informace viz níže uvedený kontakt
Kapacita	
Dostupnost MHD	Zastávka V Zeleni
Komentář ke službě	Svépomocné aktivity pro lidi s duševní poruchou, vydávání časopisu Zrcadlo.

Název organizace	Občanské sdružení Kolumbus
Název zařízení	Kolumbus
Název registrované služby	Neregistrovaná služba – svépomocná aktivita
Druh registrované služby	
Místo výkonu služby	
Dostupnost časová	Informace viz níže uvedený kontakt
Kapacita	
Dostupnost MHD	
Komentář ke službě	Svépomocné aktivity pro hospitalizované dlouhodobě duševně nemocné občany.

Kontaktní údaje

Ulice	V Zeleni 530/4
Město	Ústí nad Labem
PSČ	400 03
Telefon	472 745 177
Fax	472 745 166
Mail	selfhelp@volny.cz
www	www.volny.cz/selfhelp/
Kontaktní osoba	Ing. Radek Prouza

Kontaktní údaje

Ulice	Keplerova 712/32
Město	Ústí nad Labem
PSČ	400 07
Telefon	475 207 775
Fax	
Mail	Jan.f.jaros@seznam.cz
www	os-kolumbus.org
Kontaktní osoba	Hana Cimpllová, tel. 774 279 367

Adresář služeb blíže nepopsaných v katalogu

Psychiatrická léčebna

411 85 Horní Beřkovice

☎ 416 808 111

www.plhberkovice.cz

Masarykova nemocnice

Psychiatrické oddělení

Sociální péče 3316/12A

401 03 Ústí nad Labem

☎ 477 111 111

fax: 472 774 286

Kontaktní osoba: prim. MUDr. Zdeňka Staňková – ☎ 477 113 130

Psychologická ambulance: PhDr. Dušan Balkó – ☎ 477 113 135

Ústecká poliklinka s r. o.

Psychiatrické oddělení

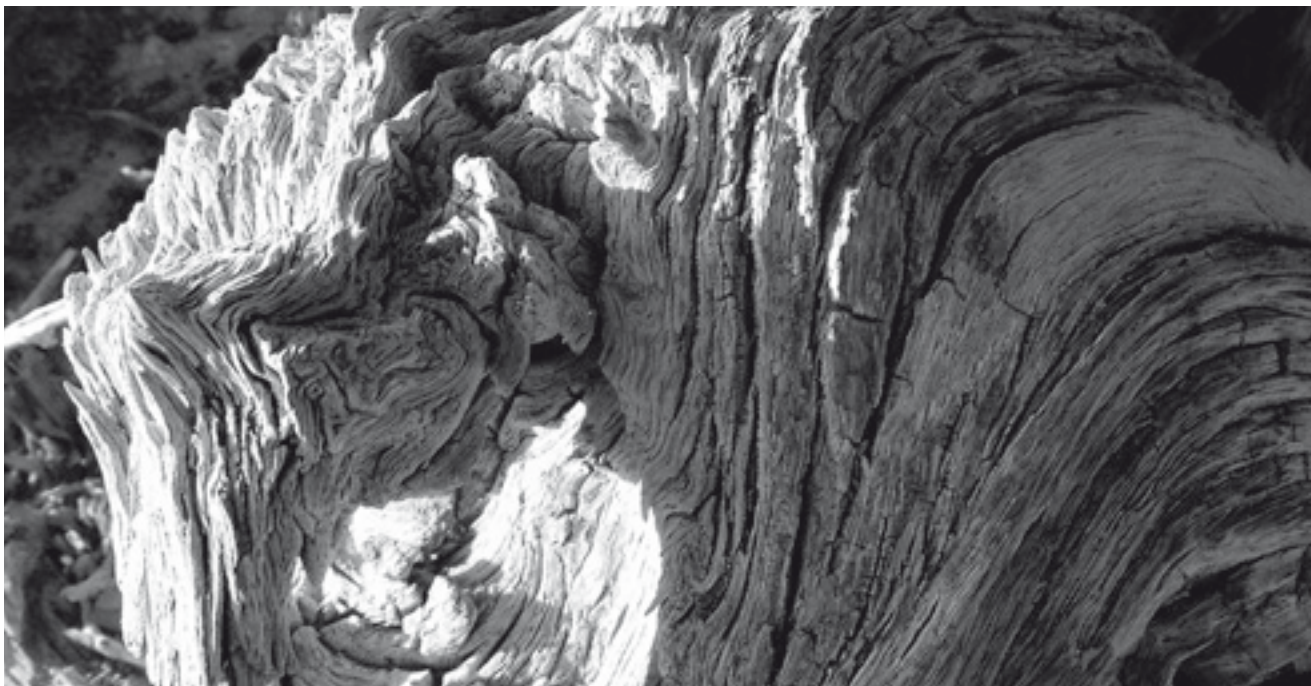
Koněvova 27

400 01 Ústí nad Labem

☎ 477 102 278

Kontaktní osoby: MUDr. Daniel Kotek

MUDr. Tomáš Kreuzinger



Oblast péče o osoby
ohrožené drogou

Oblast péče o osoby ohrožené drogou

Název organizace	WHITE LIGHT I, občanské sdružení
Název zařízení	WHITE LIGHT I
Název registrované služby	Odborné sociální poradenství (OSP), Sociální rehabilitace (SR), služby následné péče (SNP), terapeutická komunita (TK)
Druh registrované služby	Služby poradenství, následné péče.
Místo výkonu služby	Drážďanská 106/153, Ústí nad Labem-Krásné Březno Mukařov - Terapeutická komunita
Dostupnost časová	Informace viz níže uvedený kontakt
Kapacita	OSP – 200 kontaktů, SR – 140 klientů, SNP – 30 klientů, TK – 4 lůžka ÚL
Dostupnost MHD	Zastávka Pivovar Terapeutická komunita – veřejná, soukromá doprava
Komentář ke službě	Zprostředkování kontaktů se společenským prostředím, sociálně terapeutické činnosti, pomoc při uplatňování práv, zájmů a při obstarávání osobních záležitostí, nácvik dovedností pro zvládání péče o vlastní osobu, soběstačnosti a dalších činností vedoucích k sociálnímu začleňování, výchovné vzdělávací a aktivizační činnosti, poskytnutí stravy, ubytování.



Terapeutická komunita WLI Mukařov

Kontaktní údaje

Ulice	Drážďanská 106/153
Město	Ústí nad Labem
PSČ	400 07

Telefon	475 531 178, 367
Fax	
Mail	spa@whitelight1.cz
www	www.whitelight1.cz

Terap. komunita	tel. 416 797 069
	fax 416 797 069
	e-mail: tk@whitelight1.cz
	www.whitelight.cz

Název organizace	Občanské sdružení – „DRUG-OUT CLUB“
Název zařízení	Drug-out Klub – Kontaktní centrum pro drogově závislé, Terénní program
Název registrované služby	Kontaktní centra (KC), terénní programy (TP)
Druh registrované služby	Služby sociální prevence
Místo výkonu služby	Velká Hradební 13/47, Ústí nad Labem-centrum
Dostupnost časová	Informace viz níže uvedený kontakt
Kapacita	KC – 240 kontaktů, TP – 26 kontaktů
Dostupnost MHD	Zastávka Mírové náměstí
Komentář ke službě	Sociálně terapeutické činnosti, pomoc při uplatňování práv, zájmů a při obstarávání osobních záležitostí, poskytování podmínek pro osobní hygienu, zprostředkování kontaktu se společenským prostředím.



Kontaktní údaje

Ulice	Velká Hradební 13/47
Město	Ústí nad Labem
PSČ	400 01

Telefon	475 210 626
Fax	475 211 483
Mail	drugout@mbox.vol.cz
www	www.drugout.cz

Kontaktní osoba	Mgr. Radka Koblížková
------------------------	-----------------------

Název organizace	DRAK – Sdružení pro primární prevenci infekce HIV/AIDS a drogové závislosti
Název zařízení	Drak
Název registrované služby	Terénní programy
Druh registrované služby	Služby následné péče
Místo výkonu služby	Ústí nad Labem
Dostupnost časová	Informace viz níže uvedený kontakt
Kapacita	10 kontaktů
Dostupnost MHD	
Komentář ke službě	Zprostředkování kontaktu se společenským prostředím, pomoc při uplatňování práv, zájmů a při obstarávání osobních záležitostí.

Kontaktní údaje

Ulice	V Oblouku 589/23
Město	Ústí nad Labem
PSČ	400 07
Telefon	724 719 856
Fax	
Mail	os_drak@centrum.cz
www	
Kontaktní osoba	Jana Šumpíková

Adresář služeb blíže nepopsaných v katalogu

Masarykova nemocnice

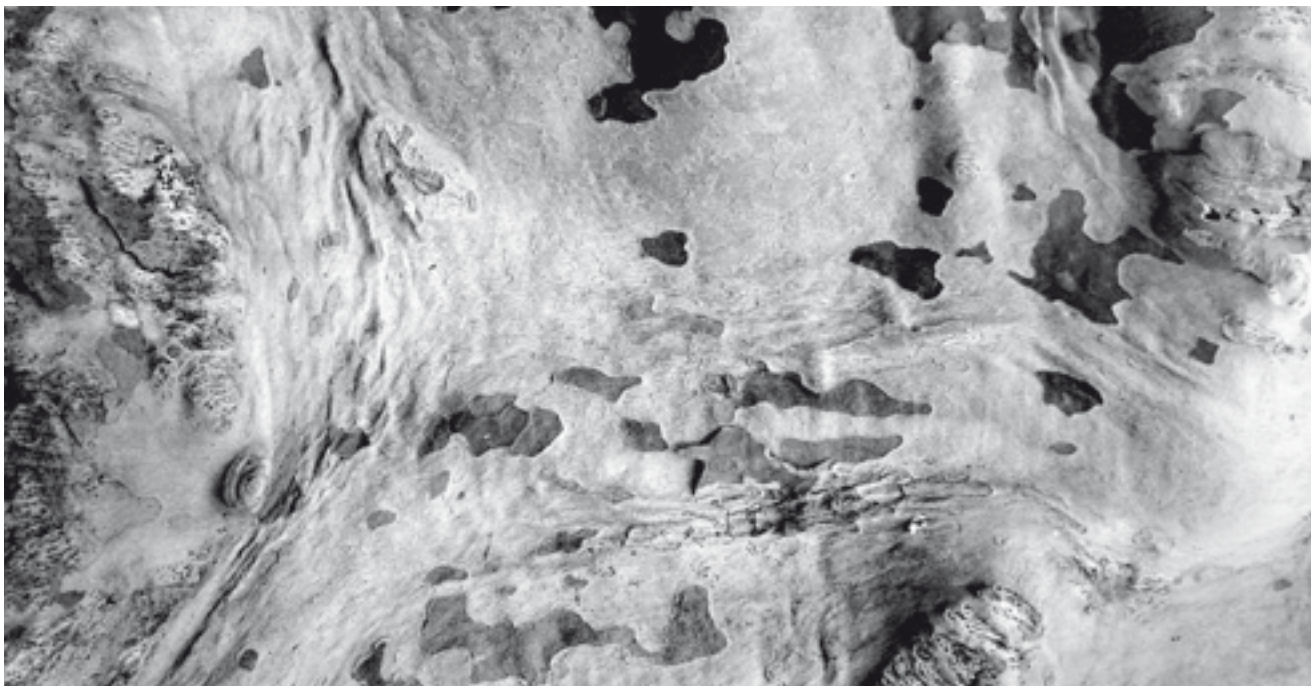
Psychiatrické oddělení

Sociální péče 3316/12A

401 03 Ústí nad Labem

☎ 477 111 111

- detoxifikační jednotka – ☎ 477 113 127
- metadonový program – ☎ 477 113 146



Oblast péče o mentálně
postižené občany

Oblast péče o mentálně postižené občany

Název organizace	Domov pro osoby se zdravotním postižením Severní Terasa, příspěvková organizace města Ústí nad Labem
Název zařízení	Domov pro osoby se zdravotním postižením
Název registrované služby	Domovy pro osoby se zdravotním postižením (DOZP), týdenní stacionáře (TS), denní stacionáře (DS)
Druh registrované služby	Služby sociální péče
Místo výkonu služby	Svojsíkova 2733/52
Dostupnost časová	Denní, týdenní a celoroční pobyty
Kapacita	DOZP – 27 lůžek, TS – 7 klientů, DS – 6 klientů
Dostupnost MHD	Zastávka Severní Terasa
Komentář ke službě	Služba obsahuje ubytování v zařízení, stravu, pomoc při zvládání běžných úkonů péče o vlastní osobu, pomoc při osobní hygieně, výchovné, vzdělávací a aktivizační činnosti, zprostředkování kontaktu se společenským prostředím, sociálně terapeutické činnosti, pomoc při uplatňování práv a zájmů a obstarávání osobních záležitostí.



Kontaktní údaje

Ulice	Svojsíkova 2733/52
Město	Ústí nad Labem
PSČ	400 11

Telefon	472 772 141
Fax	
Mail	uspterasa@volny.cz
www	

Kontaktní osoba	Mgr. Jana Wiesingerová
------------------------	------------------------

Název organizace	Domov pro osoby se zdravotním postižením Trmice, příspěvková organizace města Ústí nad Labem
Název zařízení	Domov pro osoby se zdravotním postižením
Název registrované služby	Domovy pro osoby se zdravotním postižením
Druh registrované služby	Služby sociální péče
Místo výkonu služby	Za humny 580/15, Trmice
Dostupnost časová	Celoroční pobyty
Kapacita	18 klientů
Dostupnost MHD	Zastávka Za Humny
Komentář ke službě	Služba obsahuje ubytování v zařízení, stravu, pomoc při zvládnutí běžných úkonů péče o vlastní osobu, pomoc při osobní hygieně, výchovné, vzdělávací a aktivizační činnosti, zprostředkování kontaktu se společenským prostředím, sociálně terapeutické činnosti, pomoc při uplatňování práv a zájmů a obstarávání osobních záležitostí.



Kontaktní údaje

Ulice Za Humny 580/15
Město Trmice
PSČ 400 04

Telefon 475 620 583
Fax 475 620 583
Mail usptrmice@volny.cz
www

Kontaktní osoba Lenka Reichelová

Oblast péče o mentálně postižené občany

Název organizace	Domov pro osoby se zdravotním postižením Všebořice, příspěvková organizace města Ústí nad Labem
Název zařízení	Domov pro osoby se zdravotním postižením
Název registrované služby	Domovy pro osoby se zdravotním postižením
Druh registrované služby	Služby sociální péče
Místo výkonu služby	Pod Vodojemem 312/3, Ústí nad Labem
Dostupnost časová	Celoroční pobyty (CP), týdenní pobyty (TP)
Kapacita	CP – 30 lůžek, TP – 6 lůžek
Dostupnost MHD	Zastávka Lipová
Komentář ke službě	Služba obsahuje ubytování v zařízení, stravu, pomoc při zvládnutí běžných úkonů péče o vlastní osobu, pomoc při osobní hygieně, výchovné, vzdělávací a aktivizační činnosti, zprostředkování kontaktu se společenským prostředím, sociálně terapeutické činnosti, pomoc při uplatňování práv a zájmů a obstarávání osobních záležitostí.



Kontaktní údaje

Ulice	Pod Vodojemem 312/3
Město	Ústí nad Labem
PSČ	400 10

Telefon	472 741 483
Fax	
Mail	usp_vse@volny.cz
www	

Kontaktní osoba Jaroslav Kindermann, sociální pracovník

Název organizace	Domov pro osoby se zdravotním postižením Hliňany, příspěvková organizace města Ústí nad Labem
Název zařízení	Domov pro osoby se zdravotním postižením
Název registrované služby	Domovy pro osoby se zdravotním postižením
Druh registrované služby	Služby sociální péče
Místo výkonu služby	Hliňany 1
Dostupnost časová	Celoroční pobyty
Kapacita	41 lůžek
Dostupnost MHD	Není, veřejnou dopravou či soukromě
Komentář ke službě	Služba obsahuje ubytování v zařízení, stravu, pomoc při zvládnutí běžných úkonů péče o vlastní osobu, pomoc při osobní hygieně, výchovné, vzdělávací a aktivizační činnosti, zprostředkování kontaktu se společenským prostředím, sociálně terapeutické činnosti, pomoc při uplatňování práv a zájmů a obstarávání osobních záležitostí. Zařízení je určeno pro ženy a dívky.

Kontaktní údaje

Ulice	Hliňany 1
Město	Řehlovice
PSČ	400 02
Telefon	475 215 252
Fax	475 215 236
Mail	usphl@seznam.cz
www	
Kontaktní osoba	Šárka Rambová, e-mail: sarka.rambova@centrum.cz

Název organizace	Denní stacionář Úsměv, příspěvková organizace města Ústí nad Labem
Název zařízení	Denní stacionář Úsměv
Název registrované služby	Denní stacionáře
Druh registrované služby	Služby sociální péče
Místo výkonu služby	Čajkovského 1908/82, Ústí nad Labem-Vaňov
Dostupnost časová	Denní pobyty
Kapacita	30
Dostupnost MHD	Zastávka Vodárna
Komentář ke službě	Pomoc při zvládnutí běžných úkonů péče o vlastní osobu, pomoc při osobní hygieně, poskytnutí stravy, výchovné, vzdělávací a aktivizační činnosti, zprostředkování kontaktu se společenským prostředím, sociálně terapeutické činnosti, pomoc při uplatňování práv, zájmů a obstarávání osobních záležitostí.

Kontaktní údaje

Ulice	Čajkovského 1908/82
Město	Ústí nad Labem
PSČ	400 01
Telefon	475 210 185
Fax	475 210 185
Mail	socialni.pece@volny.cz
www	www.volny.cz/socialni.pece
Kontaktní osoba	Bc. Andrea Marksová

Název organizace	Sdružení pro podporu lidí s mentálním postižením v ČR, občanské sdružení
Název zařízení	SPMP
Název registrované služby	Osobní asistence (OA), odlehčovací služby (OS)
Druh registrované služby	Služby sociální péče a ostatní služby
Místo výkonu služby	Pod Parkem 2788/2, Ústí nad Labem-Severní Terasa
Dostupnost časová	Informace viz níže uvedený kontakt
Kapacita	OA – 15 klientů, OS – 50 klientů
Dostupnost MHD	Zastávka Sociální péče nebo Severní Terasa
Komentář ke službě	Pomoc při zvládnání běžných úkonů péče o vlastní osobu, pomoc při osobní hygieně, pomoc při zajištění stravy, pomoc při zajištění chodu domácnosti, výchovné, vzdělávací a aktivizační činnosti, zprostředkování kontaktu se společenským prostředím, pomoc při uplatňování práv, zájmů a při obstarávání osobních záležitostí.



Kontaktní údaje

Ulice	Pod Parkem 2788/2
Město	Ústí nad Labem
PSČ	400 11

Telefon	472 772 029
Fax	472 775 371
Mail	spmpul@gmail.com
www	www.spmp-ul.sf.cz

Kontaktní osoba	Iva Gužalovičová
------------------------	------------------

Adresář služeb blíže nepopsaných v katalogu

Diagnostický ústav sociální péče Čížkovice

Na Svobodě 172, Čížkovice, PSČ 411 12

☎ 416 574 740

fax: 416 538 134

e-mail: dusp@dusp.cz (podatelna)

web: www.dusp.cz

Speciální školy Ústí nad Labem, příspěvková organizace

Pod parkem 2788

400 11 Ústí nad Labem

☎ 472 772 029

fax: 472 775 371

e-mail: spec.skoly@volny.cz

- vzdělávání dětí se zdravotním postižením v různých vzdělávacích programech:
 - zvláštní školy – základní škola praktická
 - pomocné školy – základní škola speciální
 - rehabilitační třídy pomocné školy
 - třída pro děti s poruchou autistického centra
- zájmová činnost pro děti
- školní družina
- spolupráce se Sdružením pro pomoc mentálně postiženým



Oblast péče o děti, mládež
a rodinu

Název organizace	YMCA Ústí nad Labem
Název zařízení	YMCA – nízkoprahový klub Orion
Název registrované služby	Nízkoprahové zařízení pro děti a mládež
Druh registrované služby	Služby sociální prevence
Místo výkonu služby	Drážďanská 106, Ústí nad Labem-Krásné Březno
Dostupnost časová	Informace viz níže uvedený kontakt
Kapacita	30 klientů
Dostupnost MHD	Zastávka Pivovar
Komentář ke službě	Výchovné, vzdělávací a aktivizační činnosti, zprostředkování kontaktu se společenským prostředím, sociálně terapeutické činnosti, pomoc při uplatňování práv, zájmů a obstarávání osobních záležitostí.

Kontaktní údaje

Ulice	Hradiště 97/4
Město	Ústí nad Labem
PSČ	400 01
Telefon	475 220 831
Fax	477 753 022
Mail	usti@ymca.cz
www	www.ymca.cz
Kontaktní osoba	Filip Hušek

Název organizace	Oblastní charita Ústí nad Labem
Název zařízení	Komunitní centrum pro děti Světluška Centrum pro rodinu Světluška
Název registrované služby	Nízkoprahová zařízení pro děti a mládež (NZDM), sociálně aktivizační služby pro rodiny s dětmi (SASRD)
Druh registrované služby	Služby sociální prevence
Místo výkonu služby	Kubelíkova 1231/1, Ústí nad Labem-Střekov
Dostupnost časová	Informace viz níže uvedený kontakt
Kapacita	NZDM – 30 klientů, SASRD – 15 klientů (rodin)
Dostupnost MHD	Zastávka Novosedlické náměstí
Komentář ke službě	Výchovné, vzdělávací a aktivizační činnosti, zprostředkování kontaktu se společenským prostředím, sociálně terapeutické činnosti, pomoc při uplatňování práv, zájmů a obstarávání osobních záležitostí.

Kontaktní údaje

Ulice	Kubelíkova 1231/1
Město	Ústí nad Labem
PSČ	400 03
Telefon	475 221 211
Fax	
Mail	svetluska@charitausti.cz
www	www.charita.cz
Kontaktní osoba	Jan Husák

Název organizace	Oblastní charita Ústí nad Labem
Název zařízení	Centrum pro rodinu Archa
Název registrované služby	Neregistrovaná služba – aktivity pro rodiny a děti
Druh registrované služby	
Místo výkonu služby	Poláčkova 2, Ústí nad Labem–Dobětice
Dostupnost časová	Informace viz níže uvedený kontakt
Kapacita	30 dětí + rodiče
Dostupnost MHD	Zastávka Stříbrníky
Komentář ke službě	Činnosti pro rodinu a děti – mateřské centrum a vzdělávání žen na mateřské dovolené.

Název organizace	Občanské sdružení Hrajte si u nás, o.s.
Název zařízení	Klubíčko
Název registrované služby	Neregistrovaná služba – aktivity pro rodiny a děti
Druh registrované služby	
Místo výkonu služby	Na Popluží 11, Ústí nad Labem–Klíše
Dostupnost časová	pracovní dny 7–15 hod.
Kapacita	není určena
Dostupnost MHD	Zastávka Na Popluží
Komentář ke službě	Činnosti na podporu rodiny a dětí – kroužky a herna pro děti.

Kontaktní údaje

Ulice	Štefánikova 1
Město	Ústí nad Labem
PSČ	400 01
Telefon	475 212 314
Fax	
Mail	charita@charitausti.cz
www	www.charitausti.cz
Kontaktní osoba	Iva Jiránková, DiS

Kontaktní údaje

Ulice	Na Popluží 11
Město	Ústí nad Labem
PSČ	400 01
Telefon	604 206 567
Fax	
Mail	alice.novakova@volny.cz
www	
Kontaktní osoba	Alice Nováková

Název organizace	Jesle města Ústí nad Labem, příspěvková organizace města Ústí nad Labem
Název zařízení	Jesle – Centrum pro matku a dítě
Název registrované služby	Registrace nestátního zdravotnického zařízení
Druh registrované služby	
Místo výkonu služby	Mezní ulice (Severní Terasa) a Mlýnská ulice (Neštětice) – Ústí nad Labem
Dostupnost časová	Pracovní dny
Kapacita	65 míst
Dostupnost MHD	Zastávka: Stavbařů – Mezní ulice Neštětice sídliště – Mlýnská ulice
Komentář ke službě	Činnosti ve prospěch rodiny a dětí ve věku zpravidla do 4 let věku. Plavání kojenců a batolat, centrum pro matku a dítě, cvičení pro těhotné.

Kontaktní údaje

Ulice	Mezní 2853/2
Město	Ústí nad Labem
PSČ	400 11
Telefon	472 775 848 – Mezní, 472 733 898 – Mlýnská
Fax	472 772 027
Mail	jesle@volny.cz
www	
Kontaktní osoba	Mgr. Silvie Sušická, ředitelka

Název organizace	YMCA Ústí nad Labem
Název zařízení	Mateřské centrum Broučci, mateřské centrum Pohádka
Název registrované služby	Neregistrovaná služba
Druh registrované služby	
Místo výkonu služby	Broučci – Seifertova ulice, Ústí nad Labem-Neštětice Pohádka – Hradiště 97/4, Ústí nad Labem-centrum
Dostupnost časová	Informace viz níže uvedený kontakt
Kapacita	Neštětice 20 dětí; Hradiště 12 dětí
Dostupnost MHD	Zastávka Mírové náměstí nebo Hlavní nádraží ČD - centrum Zastávka Obchodní dům Květ - Neštětice
Komentář ke službě	Činnosti pro rodinu a děti – mateřské centrum, kroužky, jednorázové akce.

Kontaktní údaje

Ulice	Hradiště 97/4
Město	Ústí nad Labem
PSČ	400 01
Telefon	475 220 831
Fax	477 753 022
Mail	usti@ymca.cz
www	www.ymca.cz
Kontaktní osoba	Alena Hechterová

Adresář služeb blíže nepopsaných v katalogu

Sdružení dětí a mládeže TILIA o.s.

Dům dětí a mládeže

W. Churchilla 8

400 01 Ústí nad Labem

☎ 475 209 922 – PaedDr. Jan Eichler

- zajištění volnočasových aktivit dětí a mládeže

Pedagogicko-psychologická poradna Ústeckého kraje a zařízení pro další vzdělávání pedagogických pracovníků,

Teplice, příspěvková organizace

pracoviště Ústí nad Labem

Karla IV. 348/3

400 03 Ústí nad Labem

☎ 475532803, 457533212, 475533232

fax: 475533232

e-mail: usti@pppuk.cz

web: www.pppuk.cz

- školní a výchovné poradenství pro školy, děti a mládež, rodiče

Dětský domov a školní jídelna, příspěvková organizace

Truhlářova 16

400 03 Ústí nad Labem

☎ 475 531 771

fax: 475 530 088

e-mail: ddstrekov.red@volny.cz

Dětský domov

403 36 Tisá 280

☎ 475 222 405, 606 119 388 – ředitel

fax: 475 221 357

e-mail: ddtisa@volny.cz

Ředitel: PaedDr. Milan Vostrý

Dětský domov a školní jídelna

Špálova 2712/2

400 11 Ústí nad Labem

☎ 472 772 108

fax: 475 621 010

e-mail: detskydomov@volny.cz

Ředitelka: Mgr. Alena Novotná



Mateřská škola speciální, příspěvková organizace

Štefánikova 761/14

400 01 Ústí nad Labem

☎ 472 744 482

e-mail: smsstefanikova@volny.cz

Internátní mateřská škola, příspěvková organizace

Čajkovského 1475/12

400 01 Ústí nad Labem

- celotýdenní pobyt, denní MŠ, i s prodlouženým provozem pro děti od 3 let

☎ 475 211 997 – Jitka Vosyková

Dům dětí a mládeže

W. Churchilla 8, Ústí n.L., PSČ 400

☎ 475 210 861, 475 209 223 (záznamník)

fax: 475 209 922

e-mail: reditel@ddmul.cz

web: www.ddmul.cz



Oblast péče o zdravotně
postižené občany

Název organizace	Svaz tělesně postižených v ČR, občanské sdružení
Název zařízení	Svaz tělesně postižených
Název registrované služby	Odborné sociální poradenství (OSP), sociálně aktivizační služby pro seniory a osoby se zdravotním postižením (SASSZP)
Druh registrované služby	Služby následné péče a poradenství
Místo výkonu služby	Štefánikova 25, Ústí nad Labem-Klíše
Dostupnost časová	Informace viz níže uvedený kontakt
Kapacita	OSP – 800 intervencí, SASSZP – 600 klientů
Dostupnost MHD	Zastávka Na Spálence
Komentář ke službě	Zprostředkování kontaktu se společenským prostředím, sociálně terapeutické činnosti, pomoc při uplatňování práv, zájmů a při obstarávání osobních záležitostí. Zprostředkování kontaktu se společenským prostředím, sociálně terapeutické činnosti, pomoc při uplatňování práv, zájmů a při obstarávání osobních záležitostí.



Kontaktní údaje

Ulice	Štefánikova 25
Město	Ústí nad Labem
PSČ	400 01

Telefon	475 211 956
Fax	475 211 956
Mail	stp.ul@volny.cz
www	www.volny.cz/stp.ul

Kontaktní osoba	Bohumila Příkrylová
------------------------	---------------------

Název organizace	Centrum pro zdravotně postižené Ústeckého kraje, občanské sdružení
Název zařízení	Centrum pro zdravotně postižené
Název registrované služby	Odborné sociální poradenství (OSP), osobní asistence (OA)
Druh registrované služby	Sociální poradenství, služby sociální péče
Místo výkonu služby	Štefánkova 651/25, Ústí nad Labem-Klíše
Dostupnost časová	Informace viz níže uvedený kontakt
Kapacita	OSP – 798 intervencí, OA – 92 klientů
Dostupnost MHD	Zastávka Štefánikova
Komentář ke službě	Zprostředkování kontaktu se společenským prostředím, sociálně terapeutické činnosti, pomoc při uplatňování práv, zájmů a při obstarávání osobních záležitostí. Pomoc při zvládnutí běžných úkonů péče o vlastní osobu, pomoc při osobní hygieně, pomoc při zajištění stravy, pomoc při zajištění chodu domácnosti, výchovné, vzdělávací a aktivizační činnosti.

Název organizace	Centrum služeb pro sluchově postižené, občanské sdružení
Název zařízení	Cespo
Název registrované služby	Odborné sociální poradenství (OSP), tlumočnické služby (TS)
Druh registrované služby	Terénní sociální služby a poradenství
Místo výkonu služby	Poláčkova 3251/1, Ústí nad Labem-Dobětice
Dostupnost časová	Informace viz níže uvedený kontakt
Kapacita	OSP – 40 intervencí, TS – 40 klientů
Dostupnost MHD	Zastávka Poláčkova
Komentář ke službě	Zprostředkování kontaktu se společenským prostředím, sociálně terapeutické činnosti, pomoc při uplatňování práv, zájmů a při obstarávání osobních záležitostí.

Kontaktní údaje

Ulice	Štefánkova 651/25
Město	Ústí nad Labem
PSČ	400 01
Telefon	475 201 019
Fax	475 211 836
Mail	usti@krcentrum.com
www	www.krcentrum.com
Kontaktní osoba	Danuše Šaferová

Kontaktní údaje

Ulice	Poláčkova 3251/1
Město	Ústí nad Labem
PSČ	400 11
Telefon	472 770 465
Fax	472 770 465
Mail	CESPO.Ul@seznam.cz
www	http://cespo.wz.cz
Kontaktní osoba	Petr Novák, tel. 604 940 971, e-mail: petrnovak@mybox.cz

Název organizace	Tyflocentrum Ústí nad Labem , obecně prospěšná společnost
Název zařízení	Tyflocentrum – Centrum denních aktivit pro nevidomé a slabozraké
Název registrované služby	Sociální rehabilitace (SR), odborné sociální poradenství (OSP), průvodcovské a předčitatelské služby (PPS), sociálně aktivizační služby pro seniory a osoby se zdravotním postižením (SASSZP)
Druh registrované služby	Služby sociální péče, následné péče, poradenství a zaměstnanosti.
Místo výkonu služby	V Jirchářích 705, Ústí nad Labem-centrum
Dostupnost časová	Informace viz níže uvedený kontakt
Kapacita	SR – 18 klientů, OSP – 576 kontaktů, PPS – 38 klientů, SASSZP – 78 klientů
Dostupnost MHD	Zastávka Hlavní nádraží ČD nebo Mírové náměstí
Komentář ke službě	Nácvik dovedností pro zvládnání péče o vlastní osobu, soběstačnosti a dalších činností vedoucích k sociálnímu začleňování, zprostředkování kontaktu se společenským prostředím, výchovné, vzdělávací a aktivizační činnosti, sociálně terapeutické činnosti, pomoc při uplatňování práv, zájmů a při obstarávání osobních záležitostí. Služby zaměstnanosti probíhají ve spolupráci s Úřadem práce.

Kontaktní údaje

Ulice	V Jirchářích 705
Město	Ústí nad Labem
PSČ	400 01
Telefon	475 205 141
Fax	475 205 142
Mail	tyflocentrum-ul@brailnet.cz
www	www.tyflocentrum.wz.cz
Kontaktní osoba	Věra Macháčová

Název organizace	Ústecký Arcus, Společnost onkologických pacientů, jejich rodinných příslušníků a přátel
Název zařízení	Ústecký Arcus
Název registrované služby	Odborné sociální poradenství
Druh registrované služby	Služby poradenství
Místo výkonu služby	Velká Hradební 2800/54, Ústí nad Labem-centrum
Dostupnost časová	Informace viz níže uvedený kontakt
Kapacita	100 intervencí
Dostupnost MHD	Zastávka Mírové náměstí
Komentář ke službě	Zprostředkování kontaktu se společenským prostředím, sociálně terapeutické činnosti, pomoc při uplatňování práv, zájmů a při obstarávání osobních záležitostí.

Kontaktní údaje

Ulice	Velká Hradební 2800/54
Město	Ústí nad Labem
PSČ	400 01
Telefon	475 211 513
Fax	475 211 513
Mail	uarcus@tiscali.cz
www	
Kontaktní osoba	Helena Grösslová, předsedkyně obč. sdružení, tel. 775 389 386

Název organizace	Demosthenes, obecně prospěšná společnost
Název zařízení	Demosthenes
Název registrované služby	Odborné sociální poradenství (OSP), Raná péče (RP), Sociální rehabilitace (SR)
Druh registrované služby	Služby sociální prevence, poradenství
Místo výkonu služby	Mírová 2820/2, Ústí nad Labem-Severní Terasa
Dostupnost časová	Informace viz níže uvedený kontakt
Kapacita	OSP – 1800 intervencí, RP – 120 klientů, SR – 145 klientů
Dostupnost MHD	Zastávka Mírová
Komentář ke službě	Zprostředkování kontaktu se společenským prostředím, sociálně terapeutické činnosti, pomoc při uplatňování práv, zájmů a při obstarávání osobních záležitostí. Výchovné, vzdělávací a aktivizační činnosti. Nácvik dovedností pro zvládání péče o vlastní osobu, soběstačnosti a dalších činností vedoucích k sociálnímu začleňování.

Kontaktní údaje

Ulice	Mírová 2820/2
Město	Ústí nad Labem
PSČ	400 11
Telefon	ústředna 475 259 333
Fax	
Mail	ivana.choteticka@demosthenes.cz
www	www.demosthenes.cz
Kontaktní osoba	Ivana Chotětická

Název organizace	Mateřská škola speciální, Demosthenes, obecně prospěšná společnost
Název zařízení	Mateřská škola speciální Demosthenes
Název registrované služby	Denní stacionáře
Druh registrované služby	Služby sociální péče
Místo výkonu služby	Mírová 2820/2, Ústí nad Labem-Severní Terasa
Dostupnost časová	Informace viz níže uvedený kontakt
Kapacita	36 klientů
Dostupnost MHD	Zastávka Mírová
Komentář ke službě	Pomoc při zvládání běžných úkonů péče o vlastní osobu, pomoc při osobní hygieně, poskytnutí stravy, výchovné, vzdělávací a aktivizační činnosti, zprostředkování kontaktu se společenským prostředím, sociálně terapeutické činnosti, pomoc při uplatňování práv, zájmů a obstarávání osobních záležitostí.

Kontaktní údaje

Ulice	Mírová 2820/2
Město	Ústí nad Labem
PSČ	400 11
Telefon	ústředna 475 259 333
Fax	
Mail	
www	
Kontaktní osoba	Ivana Chotětická

Název organizace	ROSKA Ústí nad Labem, R.O. Unie ROSKA v ČR
Název zařízení	Roska Ústí nad Labem
Název registrované služby	Sociálně aktivizační služby pro seniory a osoby se zdravotním postižením
Druh registrované služby	Služby následné péče
Místo výkonu služby	Plynářská 324, Ústí nad Labem
Dostupnost časová	Informace viz níže uvedený kontakt
Kapacita	45 klientů
Dostupnost MHD	Zastávka Lipová nebo Na Kohoutě
Komentář ke službě	Zprostředkování kontaktu se společenským prostředím, sociálně terapeutické činnosti, pomoc při uplatňování práv, zájmů a při obstarávání osobních záležitostí.

Kontaktní údaje

Ulice	Plynářská 324/47
Město	Ústí nad Labem
PSČ	400 10
Telefon	472 719 042
Fax	
Mail	roskaul@volny.cz
www	www.roska-czmss/regiony
Kontaktní osoba	Věra Krejčová, tel. 732 341 594

Název organizace	Tyfloservis, obecně prospěšná společnost
Název zařízení	Tyfloservis
Název registrované služby	Sociální rehabilitace
Druh registrované služby	Sociální poradenství a sociální rehabilitace
Místo výkonu služby	Prokopa Diviše 1605/5, Ústí nad Labem-centrum
Dostupnost časová	Informace viz níže uvedený kontakt
Kapacita	366 klientů
Dostupnost MHD	Zastávka Hraníčář
Komentář ke službě	Nácvik dovedností pro zvládnutí péče o vlastní osobu, soběstačnosti a dalších činností vedoucích k sociálnímu začleňování, zprostředkování kontaktu se společenským prostředím, výchovné, vzdělávací a aktivizační činnosti, pomoc při uplatňování práv, zájmů a při obstarávání osobních záležitostí.

Kontaktní údaje

Ulice	Prokopa Diviše 1605/5
Město	Ústí nad Labem
PSČ	400 01
Telefon	475 201 777
Fax	475 201 777
Mail	usti@tyfloservis.cz
www	www.tyfloservis.cz
Kontaktní osoba	Bc. Lenka Lorencová tel. 608 572 361

Název organizace	Občanské sdružení Sociální agentura
Název zařízení	Sociální agentura – Job centrum
Název registrované služby	Odborné sociální poradenství (OSP), sociálně aktivizační služby po seniory a osoby se zdravotním postižením (SASSZP)
Druh registrované služby	Sociální poradenství a rehabilitace, služby zaměstnanosti
Místo výkonu služby	Velká Hradební 484/2, Ústí nad Labem-centrum, GRAND
Dostupnost časová	Informace viz níže uvedený kontakt
Kapacita	OSP – 1500 intervencí, SASZP – 125 klientů
Dostupnost MHD	Zastávka Revoluční
Komentář ke službě	Zprostředkování kontaktu se společenským prostředím, sociálně terapeutické činnosti, pomoc při uplatňování práv, zájmů a při obstarávání osobních záležitostí.



Kontaktní údaje

Ulice	Velká Hradební 484/2
Město	Ústí nad Labem
PSČ	400 01

Telefon	475 232 430
Fax	475 200 094
Mail	info@socialniagentura.cz
www	www.socialniagentura.cz

Kontaktní osoba	H. Buchalová, D. Francová
------------------------	---------------------------

Název organizace	Swaz postižených civilizačními chorobami v ČR
Název zařízení	
Název registrované služby	Odborné sociální poradenství
Druh registrované služby	Sociální poradenství
Místo výkonu služby	Štefánikova 25, Ústí nad Labem-Klíše
Dostupnost časová	Informace viz níže uvedený kontakt
Kapacita	80 intervencí
Dostupnost MHD	Zastávka Na Spálence
Komentář ke službě	Zprostředkování kontaktu se společenským prostředím, sociálně terapeutické činnosti, pomoc při uplatňování práv, oprávněných zájmů a obstarávání osobních záležitostí.

Kontaktní údaje

Ulice	Štefánikova 25
Město	Ústí nad Labem
PSČ	400 01
Telefon	475 201 969
Fax	
Mail	
www	
Kontaktní osoba	Jindřiška Krombholzová

Název organizace	Karko, výrobní družstvo nevidomých
Název zařízení	Ubytovna pro zdravotně postižené
Název registrované služby	Neregistrovaná služba
Druh registrované služby	
Místo výkonu služby	Lesní cesta 236/5, Ústí nad Labem-centrum
Dostupnost časová	Informace viz níže uvedený kontakt
Kapacita	
Dostupnost MHD	Zastávka Štefánikova
Komentář ke službě	Ubytovací služby pro nevidomé zaměstnance důchodového věku. Dále družstvo zaměstnává nevidomé i jinak postižené občany.

Kontaktní údaje

Ulice	Lesní cesta 236/5
Město	Ústí nad Labem
PSČ	400 01
Telefon	472 743 566
Fax	475 604 116
Mail	
www	www.karkoul.cz
Kontaktní osoba	Petra Halvová, tel. 472 743 566 kl.106

Název organizace	Svaz neslyšících a nedoslýchavých v ČR, ZO nedoslýchavých v Ústí n. L.
Název zařízení	
Název registrované služby	Neregistrovaná služba
Druh registrované služby	
Místo výkonu služby	Štefánikova 25, Ústí nad Labem-Klíše
Dostupnost časová	Informace viz níže uvedený kontakt
Kapacita	
Dostupnost MHD	Zastávka Na Spálence
Komentář ke službě	Svépomocná aktivita

Kontaktní údaje

Ulice	Štefánikova 25
Město	Ústí nad Labem
PSČ	400 01
Telefon	472 774 679, 475 601 420
Fax	
Mail	rogere@centrum.cz
www	
Kontaktní osoba	Robert Psota

Adresář služeb blíže nepopsaných v katalogu

Oblastní odbočka Sjednocené organizace nevidomých a slabozrakých, o.s.

V Jirchářích 705/3

400 01 Ústí nad Labem

☎ 475 205 371, 603 949 223 – p. Mihalovičová

e-mail: mihalovicova@brailnet.cz

Mateřská škola speciální, příspěvková organizace

Malátova 12

400 11 Ústí nad Labem

☎ 472 774 326, 731 495 492

e-mail: smsmalatova@volny.cz

Speciální základní škola a Praktická škola Trmice, příspěvková organizace

Fügenerova 22

400 04 Trmice

* vzdělávání pro žáky mentálně i zdravotně postižené

☎, fax: 475 620 575

e-mail: zvs_trmice@volny.cz



Oblast péče o občany
v přechodné krizi a nouzi

Název organizace	Domov pro seniory Orlická a Azylový dům pro matky s dětmi, příspěvková organizace města Ústí nad Labem
Název zařízení	Azylový dům pro matky s dětmi
Název registrované služby	Azylové domy
Druh registrované služby	Služby sociální prevence
Místo výkonu služby	Orlická 3, Ústí nad Labem-Severní Terasa
Dostupnost časová	Informace viz níže uvedený kontakt
Kapacita	16 klientů
Dostupnost MHD	Zastávka Orlická nebo Elba
Komentář ke službě	Poskytnutí stravy nebo pomoc při zajištění stravy, poskytnutí ubytování, pomoc při uplatňování práv, zájmů a při obstarávání osobních záležitostí.



Kontaktní údaje

Ulice	Orlická 2894/3
Město	Ústí nad Labem
PSČ	400 11

Telefon	472 773 335
Fax	472 774 230
Mail	dpd.ul@volny.cz
www	www.dmdst.wz.cz

Kontaktní osoba	Bc. Jarmila Nováková, e-mail: novakova.dpd@seznam.cz
------------------------	---

Název organizace	Dům křesťanské pomoci – Bethel, občanské sdružení
Název zařízení	Bethel
Název registrované služby	Domy na půl cesty
Druh registrované služby	Služby sociální prevence
Místo výkonu služby	Pražská 14, Litoměřice
Dostupnost časová	Informace viz níže uvedený kontakt
Kapacita	11 klientů
Dostupnost MHD	Není, veřejnou dopravou, soukromě
Komentář ke službě	Ubytování, zprostředkování kontaktu se společenským prostředím, sociálně terapeutické činnosti, pomoc při uplatňování práv, zájmů a pro obstarávání osobních záležitostí. Na službu navazuje tzv. následné bydlení – ubytování na dobu až 3 let.

Název organizace	Oblastní spolek Českého červeného kříže, Ústí nad Labem
Název zařízení	Oblastní spolek Českého červeného kříže
Název registrované služby	Nízkoprahová denní centra
Druh registrované služby	Služby sociální prevence
Místo výkonu služby	Thomayerova 591/2, Ústí nad Labem-centrum
Dostupnost časová	Informace viz níže uvedený kontakt
Kapacita	1500 klientů
Dostupnost MHD	Zastávka Kampus
Komentář ke službě	Pomoc při osobní hygieně nebo zajištění podmínek, poskytnutí stravy nebo pomoc při jejím zajištění, pomoc při uplatňování práv, zájmů a při obstarávání osobních záležitostí.

Kontaktní údaje

Ulice	Pražská 14
Město	Litoměřice
PSČ	412 01
Telefon	416 731 101
Fax	416 731 101
Mail	dpc.ltm@seznam.cz
www	www.bethel.cz
Kontaktní osoba	Marcela Husarová, DiS

Kontaktní údaje

Ulice	Thomayerova 591/2
Město	Ústí nad Labem
PSČ	400 01
Telefon	475 209 762
Fax	475 209 762
Mail	n.cernohorska@volny.cz
www	www.ccc-usti.wz.cz
Kontaktní osoba	Nevena Černohorská

Název organizace	Kofoedova škola občanské sdružení
Název zařízení	Kofoedova škola – pobočka Ústí nad Labem
Název registrované služby	Sociální rehabilitace
Druh registrované služby	Služby sociální rehabilitace
Místo výkonu služby	Šrámkova 3062/38, Ústí nad Labem-Dobětice
Dostupnost časová	Informace viz níže uvedený kontakt
Kapacita	40 klientů
Dostupnost MHD	Zastávka Točna - konečná
Komentář ke službě	Nácvik dovedností pro zvládnání péče o vlastní osobu, soběstačnosti a dalších činností vedoucích k sociálnímu začleňování, výchovné, vzdělávací a aktivizační činnosti, pomoc při uplatňování práv, zájmů a při obstarávání osobních záležitostí.

Kontaktní údaje

Ulice	Šrámkova 3062/38
Město	Ústí nad Labem
PSČ	400 11
Telefon	475 205 337
Fax	475 205 337
Mail	usti@kofoedovaskola.cz
www	www.kofoedovaskola.cz
Kontaktní osoba	Pavína Makovičková, DiS

Název organizace	Oblastní charita Ústí nad Labem
Název zařízení	Centrum pomoci Samaritán
Název registrované služby	Nízkoprahová denní centra
Druh registrované služby	Služby sociální prevence
Místo výkonu služby	Štefánkova 246/1, Ústí nad Labem-Klíše
Dostupnost časová	Denní služba
Kapacita	50 klientů
Dostupnost MHD	Zastávka Štefánikova
Komentář ke službě	Pomoc při osobní hygieně nebo zajištění podmínek, poskytnutí stravy nebo pomoc při jejím zajištění, pomoc při uplatňování práv, zájmů a při obstarávání osobních záležitostí.

Kontaktní údaje

Ulice	Štefánkova 246/1
Město	Ústí nad Labem
PSČ	400 01
Telefon	475 601 805
Fax	475 601 805
Mail	samaritan@charitausti.cz
www	www.charitausti.cz
Kontaktní osoba	Bc. Ludmila Hyhlanová

Název organizace	Oblastní charita Ústí nad Labem
Název zařízení	Noclehárna Samaritán
Název registrované služby	Noclehárny
Druh registrované služby	Služby sociální prevence
Místo výkonu služby	Štefánikova 246/1, Ústí nad Labem-Klíše
Dostupnost časová	Informace viz níže uvedený kontakt
Kapacita	13 lůžek
Dostupnost MHD	Zastávka Štefánikova
Komentář ke službě	Poskytnutí přenocování a pomoc při osobní hygieně nebo poskytnutí podmínek pro hygienu.



Kontaktní údaje

Ulice	Štefánikova 246/1
Město	Ústí nad Labem
PSČ	400 01

Telefon	475 601 805
Fax	475 601 805
Mail	samaritan@charitausti.cz
www	www.charitausti.cz

Kontaktní osoba	Bc. Ludmila Hyhlanová
------------------------	-----------------------

Název organizace	Oblastní charita Ústí nad Labem
Název zařízení	Azylový dům Samaritán
Název registrované služby	Azylové domy
Druh registrované služby	Služby sociální prevence
Místo výkonu služby	Štefánkova 246/1, Ústí nad Labem Klíše
Dostupnost časová	Denní služba
Kapacita	32 klientů
Dostupnost MHD	Zastávka Štefánikova
Komentář ke službě	Poskytnutí stravy nebo pomoc při zajištění stravy, ubytování, pomoc při uplatňování práv a zájmů a při obstarávání osobních záležitostí.



Kontaktní údaje

Ulice	Štefánkova 246/1
Město	Ústí nad Labem
PSČ	400 01

Telefon	475 601 805
Fax	475 601 805
Mail	samaritan@charitausti.cz
www	www.charitausti.cz

Kontaktní osoba	Bc. Ludmila Hyhlanová
------------------------	-----------------------

Název organizace	Občanské sdružení Poradna pro mezilidské vztahy
Název zařízení	Poradna pro mezilidské vztahy – centrum pro terapii, psychologické a sociální poradenství
Název registrované služby	Odborné sociální poradenství (OSP), sociálně aktivizační služby pro rodiny s dětmi (SASRD)
Druh registrované služby	Služby následné péče, sociální poradenství
Místo výkonu služby	Prokopa Diviše 1605/5, Ústí nad Labem-centrum
Dostupnost časová	Informace viz níže uvedený kontakt
Kapacita	OSP – 2000 intervencí, SASRD – 100 klientů
Dostupnost MHD	Zastávka Hraničář
Komentář ke službě	Zprostředkování kontaktu se společenským prostředím, sociálně terapeutické činnosti, pomoc při uplatňování práv, zájmů a při obstarávání osobních záležitostí. Výchovné, vzdělávací a aktivizační činnosti.



Kontaktní údaje

Ulice	Prokopa Diviše 1605/5
Město	Ústí nad Labem
PSČ	400 01

Telefon	475 216 504, 731 004 095
Fax	475 216 504
Mail	poradna.ul@centrum.cz
www	www.poradnaul.wz.cz

Kontaktní osoba	Bc. Lucie Nováková
------------------------	--------------------

Název organizace	Centrum krizové intervence, Spirála občanské sdružení
Název zařízení	Intervenční centrum
Název registrované služby	Intervenční centra
Druh registrované služby	Služby sociální prevence
Místo výkonu služby	K Chatám 22, Ústí nad Labem-Skorotice
Dostupnost časová	Informace viz níže uvedený kontakt
Kapacita	
Dostupnost MHD	Zastávka Dukelských hrdinů – trolejbus Habrovická – autobus
Komentář ke službě	Poradna pro osoby ohrožené domácím násilím a svědky domácího násilí.



Kontaktní údaje

Ulice	K Chatám 22
Město	Ústí nad Labem
PSČ	403 40

Telefon	475 511 811
Fax	475 201 495
Mail	donacentrum.ul@volny.cz
www	www.volny.cz/spirala.cki

Kontaktní osoba	Mgr. Martina Vojtíšková
------------------------	-------------------------

Název organizace	Sdružení ochrana nenarozeného života
Název zařízení	Poradna pro ženy a dívky Ústí nad Labem
Název registrované služby	Odborné sociální poradenství
Druh registrované služby	Sociální poradenství
Místo výkonu služby	Prokopa Diviše 1605/5, Ústí nad Labem-centrum
Dostupnost časová	Informace viz níže uvedený kontakt
Kapacita	359 klientů, 493 intervencí
Dostupnost MHD	Zastávka Hraničář
Komentář ke službě	Zprostředkování kontaktu se společenským prostředím, sociálně terapeutické činnosti, pomoc při uplatňování práv, oprávněných zájmů a obstarávání osobních záležitostí.

Kontaktní údaje

Ulice	Prokopa Diviše 1605/5
Město	Ústí nad Labem
PSČ	400 01
Telefon	475 216 500
Fax	
Mail	poradnazdul@seznam.cz
www	www.poradnaprozeny.eu
Kontaktní osoba	Zdena Jakubová

Název organizace	Oblastní charita Ústí nad Labem
Název zařízení	Dům rodinného typu
Název registrované služby	Neregistrovaná služba
Druh registrované služby	
Místo výkonu služby	V Aleji 434, Chabařovice
Dostupnost časová	Informace viz níže uvedený kontakt
Kapacita	Není stanovena
Dostupnost MHD	Zastávka Chabařovice Radnice
Komentář ke službě	Ubytování pro rodiny i jednotlivce, kteří nemají jiné možnosti řešení vlastní bytové situace.



Kontaktní údaje

Ulice	V Aleji 434
Město	Chabařovice
PSČ	403 17

Telefon	475 225 185
Fax	
Mail	charita@charitausti.cz
www	www.dchltm.cz

Kontaktní osoba	Ing. Petr Novotný
------------------------	-------------------



Oblast péče o nezaměstnané
a občany ohrožené sociálním vyloučením

Název organizace	Člověk v tísni, společnost při české televizi
Název zařízení	Člověk v tísni – programy sociální integrace
Název registrované služby	Terénní programy (TP), nízkoprahová zařízení pro děti a mládež (NPDM) – Matiční ulice, ÚL
Druh registrované služby	Služby následné péče, služby sociální prevence
Místo výkonu služby	Matiční 182/11, Ústí n. L.-Neštětice, Ústí n. L. obec
Dostupnost časová	Informace viz níže uvedený kontakt
Kapacita	TP – 100 klientů, NPDM – 140 + 7500 kontaktů
Dostupnost MHD	Zastávka Krásné Březno
Komentář ke službě	Zprostředkování kontaktu se společenským prostředím, pomoc při uplatňování práv, zájmů a při obstarávání osobních záležitostí. Výchovné, vzdělávací a aktivizační činnosti, sociálně terapeutické činnosti.



Kontaktní údaje

Ulice	Horova 6
Město	Ústí nad Labem
PSČ	400 01

Telefon	776 157 157
Fax	
Mail	alena.eliasova@clovekvtsni.cz
www	www.clovekvtsni.cz, www.epolis.cz

Kontaktní osoba Mgr. Alena Eliášová, tel. 777 782 067

Název organizace	Sdružení Romano Jasnica
Název zařízení	Romano Jasnica – poradenská informační centra
Název registrované služby	Odborné sociální poradenství (OSP), terénní program (TP)
Druh registrované služby	Služby sociální prevence
Místo výkonu služby	Tyršova 408/7, Trmice
Dostupnost časová	Informace viz níže uvedený kontakt
Kapacita	OSP- 110 intervencí, TP – 100 kontaktů
Dostupnost MHD	Zastávka U Staré školy
Komentář ke službě	Zprostředkování kontaktu se společenským prostředím, sociálně terapeutické činnosti, pomoc při uplatňování práv, zájmů a při obstarávání osobních záležitostí.



Kontaktní údaje

Ulice	Tyršova 408/7	Telefon	475 620 505
Město	Trmice	Fax	
PSČ	400 04	Mail	romano.j@seznam.cz
		www	

Kontaktní osoba	Mgr. Martin Cichý
------------------------	-------------------

Název organizace	Občanské sdružení Oberig
Název zařízení	Slovanský dům – informační a vzdělávací středisko pro cizince
Název registrované služby	Odborné sociální poradenství (OSP), sociálně aktivizační služby pro rodiny s dětmi (SASRD)
Druh registrované služby	Služby následné péče
Místo výkonu služby	Horova 1206/8, Ústí nad Labem-centrum
Dostupnost časová	Informace viz níže uvedený kontakt
Kapacita	OSP – 1000 intervencí, SASRD – 740 klientů
Dostupnost MHD	Zastávka Revoluční nebo Hraničář
Komentář ke službě	Zprostředkování kontaktu se společenským prostředím, sociálně terapeutické činnosti, pomoc při uplatňování práv, zájmů a při obstarávání osobních záležitostí. Výchovně, vzdělávací a aktivizační činnosti.

Kontaktní údaje

Ulice	Horova 1206/8
Město	Ústí nad Labem
PSČ	400 01
Telefon	475 205 721, 774 909 018
Fax	
Mail	oberig@email.cz
www	www.oberig.cz
Kontaktní osoba	Irina Lesnikovová

Název organizace	Poradna pro integraci, občanské sdružení
Název zařízení	Poradna pro integraci
Název registrované služby	Odborné sociální poradenství
Druh registrované služby	Sociální poradenství
Místo výkonu služby	Horova 1262/6, Ústí nad Labem-centrum
Dostupnost časová	Informace viz níže uvedený kontakt
Kapacita	1500 intervencí
Dostupnost MHD	Zastávka Hraničář nebo Revoluční
Komentář ke službě	Zprostředkování kontaktu se společenským prostředím, sociálně terapeutické činnosti, pomoc při uplatňování práv, zájmů a při obstarávání osobních záležitostí.

Kontaktní údaje

Ulice	Horova 1262/6
Město	Ústí nad Labem
PSČ	400 01
Telefon	475 216 536, 415 208 449
Fax	475 216 536
Mail	ppiu@iol.cz
www	www.p-p-i.cz
Kontaktní osoba	Jan Kubíček

Adresář služeb blíže nepopsaných v katalogu

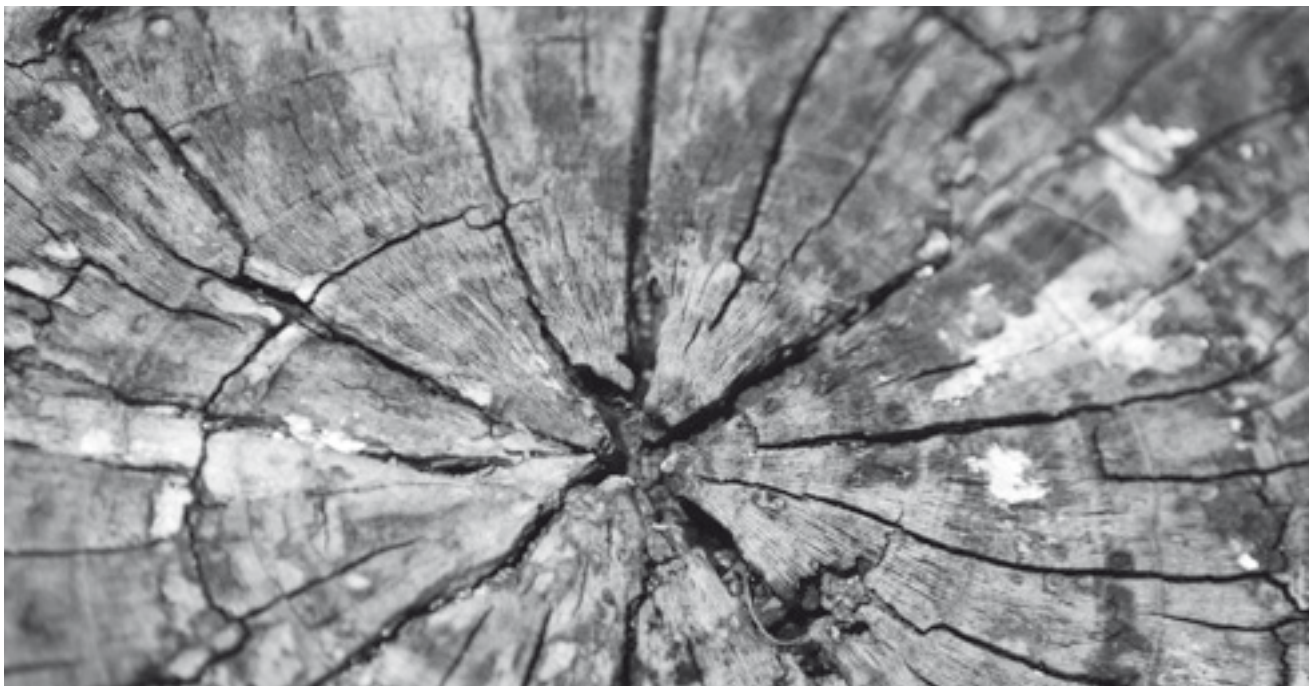
Kheroro, o.s.

Školní náměstí 100

☎ 475 600 054

fax: 475 600 054

e-mail: belasklenarova@seznam.cz



Oblast služeb prostupujících různými
cílovými skupinami

Název organizace	Občanské sdružení Jurta
Název zařízení	Jurta
Název registrované služby	Podpora samostatného bydlení (PSB), sociální rehabilitace (SR)
Druh registrované služby	Služby sociální péče a sociální rehabilitace
Místo výkonu služby	Pěší 9, Děčín
Dostupnost časová	Informace viz níže uvedený kontakt
Kapacita	PSB – 8 klientů, SR – 16 klientů
Dostupnost MHD	Není, veřejná doprava, soukromá doprava
Komentář ke službě	<p>Pomoc při zajištění chodu domácnosti, výchovné, vzdělávací a aktivizační činnosti, zprostředkování kontaktu se společenským prostředím, sociálně terapeutické činnosti, pomoc při uplatňování práv, zájmů a při obstarávání osobních záležitostí.</p> <p>Nácvik dovedností pro zvládání péče o vlastní osobu, soběstačnosti a dalších činností vedoucích k sociálnímu začleňování.</p>

Kontaktní údaje

Ulice	Pěší 9
Město	Děčín
PSČ	407 11
Telefon	412 547 600
Fax	412 547 600
Mail	jurta@jurta.cz
www	www.jurta.cz
Kontaktní osoba	Ing. Davod Landsperský

Název organizace	HOSPIC sv. Štěpána, občanské sdružení
Název zařízení	Hospic
Název registrované služby	Odlehčovací služby (OS), Sociální služby poskytované ve zdravotnickém zařízení ústavní péče (SSÚP)
Druh registrované služby	Služby sociální péče
Místo výkonu služby	Rybářské náměstí 662/4, Litoměřice město
Dostupnost časová	Informace viz níže uvedený kontakt
Kapacita	OS – 8 klientů, SSÚP – 4 klienti
Dostupnost MHD	Není, veřejná doprava, soukromá doprava
Komentář ke službě	<p>Pomoc při zvládání běžných úkonů péče o vlastní osobu, pomoc při osobní hygieně nebo poskytnutí podmínek pro osobní hygienu, poskytnutí stravy nebo pomoc při zajištění stravy, poskytnutí ubytování, zprostředkování kontaktu se společenským prostředím, sociálně terapeutické činnosti, pomoc při uplatňování práv, zájmů a při obstarávání osobních záležitostí; výchovné, vzdělávací a aktivizační činnosti.</p>

Kontaktní údaje

Ulice	Rybářské náměstí 662/4
Město	Litoměřice
PSČ	412 01
Telefon	416 733 185
Fax	
Mail	info@hospiclitomerice.cz
www	www.hospiclitomerice.cz
Kontaktní osoba	Pavel Česal

Název organizace	Agentura Osmý den Ústí nad Labem
Název zařízení	Agentura Osmý den
Název registrované služby	Odborné a sociální poradenství (OSP), sociální rehabilitace (SR) – Děčín
Druh registrované služby	Sociální poradenství
Místo výkonu služby	Dvořákova 1527/6, Ústí nad Labem-centrum
Dostupnost časová	Informace viz níže uvedený kontakt
Kapacita	OSP – 225 intervencí, SR – 15 klientů
Dostupnost MHD	Zastávka Mírové náměstí
Komentář ke službě	Zprostředkování kontaktu se společenským prostředím, sociálně terapeutické činnosti, pomoc při uplatňování práv, zájmů a při obstarávání osobních záležitostí. Nácvik dovedností pro zvládnání péče o vlastní osobu, soběstačnosti a další činnosti vedoucí k sociálnímu začleňování; výchovné, vzdělávací a aktivizační činnosti.



Kontaktní údaje

Ulice	Dvořákova 1527/6
Město	Ústí nad Labem
PSČ	400 01

Telefon	475 200 964
Fax	475 200 964
Mail	osmydem@osmyden.cz
www	www.osmyden.cz

Kontaktní osoba	Radka Partajová
------------------------	-----------------

Oblast služeb prostupujících různými cílovými skupinami

Název organizace	Centrum krizové intervence, Spirála občanské sdružení
Název zařízení	Spirála
Název registrované služby	Telefonická krizová pomoc (TKP), krizová pomoc (KP), intervenční centra (IC), sociálně aktivizační služby pro rodiny s dětmi (SASRD), sociální rehabilitace (SR), sociální poradenství (SP)
Druh registrované služby	Služby sociální prevence, poradenství, následné péče
Místo výkonu služby	K Chatám 22, Ústí nad Labem-Skorotice
Dostupnost časová	Informace viz níže uvedený kontakt
Kapacita	TKP – 1011 intervencí, KP – 900 klientů a 6 lůžek, IC – 300 intervencí, SASRD – 20 klientů, SR – 400 klientů a 6 lůžek, SP – 180 intervencí
Dostupnost MHD	Zastávka Dukelských hrdinů – trolejbus Habrovická – autobus
Komentář ke službě	Telefonická krizová pomoc, pomoc při uplatňování práv, zájmů a při obstarávání osobních záležitostí, poskytnutí ubytování, stravy, sociálně terapeutické činnosti, výchovné, vzdělávací a aktivizační činnosti, zprostředkování kontaktu se společenským prostředím, nácvik dovedností pro zvládnutí péče o vlastní osobu, soběstačnosti a dalších činností vedoucích k sociálnímu začleňování, pomoc při osobní hygieně nebo poskytnutí podmínek pro ni.



Kontaktní údaje

Ulice	K Chatám 22
Město	Ústí nad Labem
PSČ	403 40

Telefon	472 743 835
Fax	472 743 835
Mail	spirala.cki@volny.cz
www	www.volny.cz/spirala.cki

Kontaktní osoba	Bc. Zuzana Lešková
------------------------	--------------------

Název organizace	Dobrovolnické centrum, občanské sdružení
Název zařízení	Dobrovolnické centrum – Pět P dětem, Kompas, Dobrovolnictví seniorům a zdravotně postiženým
Název registrované služby	Sociálně aktivizační služby pro rodiny s dětmi (SASRD), sociálně aktivizační služby pro seniory a osoby se zdravotním postižením (SASSZP)
Druh registrované služby	Služby následné péče
Místo výkonu služby	Prokopa Diviše 1605/5, Ústí nad Labem-centrum
Dostupnost časová	Informace viz níže uvedený kontakt
Kapacita	SASRD – 86, SASSZP – 60
Dostupnost MHD	Zastávka Hraničář
Komentář ke službě	Výchovně, vzdělávací a aktivizační činnosti, zprostředkování kontaktu se společenským prostředím, sociálně terapeutické činnosti, pomoc při uplatňování práv, zájmů a při obstarávání osobních záležitostí.



Kontaktní údaje

Ulice	Prokopa Diviše 1605/5	Telefon	475 216 684
Město	Ústí nad Labem	Fax	475 216 684
PSČ	400 01	Mail	dcul@seznam.cz
		www	www.dcul.cz

Kontaktní osoba Mgr. Lenka Černá, ředitelka

Název organizace	IDEA CZ – chráněné dílny s. r. o.
Název zařízení	Činnosti pro seniory a zdravotně postižené a chráněné dílny
Název registrované služby	Neregistrovaná služba
Druh registrované služby	
Místo výkonu služby	Chráněné dílny – Kamenná 3, Ústí nad Labem–Střekov Jídelny – Kamenná 3 Varšavská 15
Dostupnost časová	Viz níže uvedený kontakt
Kapacita	Neurčena
Dostupnost MHD	Zastávka Kamenný vrch škola – Střekov (chráněná dílna a jídelna) Krajský soud – Střekov (Varšavská ulice – jídelna)
Komentář ke službě	Hlavní činností je zaměstnávání zdravotně postižených a organizace aktivit pro seniory. V chráněné dílně se šije, pere a žehlí, funguje i dílna keramická. Pracovní uplatnění je nabízeno nejen zdravotně postiženým, ale i seniorům. Služby jsou určeny i pro veřejnost. Pro seniory jsou organizovány volnočasové aktivity – od vzdělávacích v jazykových a počítačových kurzech přes zájezdy, rekreace, společenské akce apod. V rámci činnosti chráněné dílny je zajištěno i rozvážení stravy do domácností (za úhradu) – viz kontakt.

Kontaktní údaje

Ulice	Kamenná 3
Město	Ústí nad Labem
PSČ	400 03
Telefon	475 501 325
Fax:	
Mail	vankova@ideacz.eu
www	www.ideacz.eu
Kontaktní osoba	Karin Vaňková, tel. 732 968 513

Služby ošetřovatelské a zdravotní navazující na služby sociální

ACME – agentura domácí zdravotní péče

Železničářská 908/24
400 03 Ústí nad Labem

☎ 475 216 582, 475 216 331 –

Bc. Věra Koukalová

fax 475 216 332

e-mail: acme.medical@volny.cz

• služba k dispozici nepřetržitě, zdarma
(hrazeno ze zdravot. pojištění)

Naděje – komplexní domácí péče

GRAND, Velká Hradební 2
400 01 Ústí nad Labem

☎ 475 232 532, 777 588 882 –

pí Myšáková

Nestátní zdravotnické zařízení SENIOR CZ s.r.o.

Masarykova nemocnice, K Sanatoriu 285/4
400 11 Ústí nad Labem

- lůžkové gerontopsychiatrické oddělení
- zdravotnické a sociální služby
- aktivizační programy

☎ 475 684 731 – MUDr. Jan Gábel

Domácí zdravotní péče

Stříbrnická 10/3034

400 11 Ústí nad Labem

☎ 472 773 318 – MUDr. Veličková

DOCTUS s.r.o.

Masarykova 94

400 01 Ústí nad Labem

☎ 477 102 212

- ambulantní služby
- infuze

Nemocnice následné péče Ryjice

403 31 Ústí nad Labem

☎ 472 734 050

fax 472 734 183

Masarykova nemocnice

Sociální péče 3316/12A

401 13 Ústí nad Labem

☎ 477 111 111

Ústecká poliklinika

Masarykova 92/2000

400 01 Ústí nad Labem

☎ 477 102 111

Kontakty na případné další subjekty poskytující domácí zdravotní péče jsou k dispozici na Krajském úřadu – odbor sociálních věcí a zdravotnictví.

Zdravotní pojišťovny

Oborová zdravotní pojišťovna zaměstnanců bank, pojišťoven a stavebnictví – pobočka Ústí nad Labem

Klíšská 1346/14, 400 01 Ústí nad Labem

☎ 475 214 310

www.ozp.cz

Vojenská zdravotní pojišťovna ČR – pobočka Ústí nad Labem

W. Churchila 7, 400 01 Ústí nad Labem

☎ 475 259 111

www.vozp.cz

Všeobecná zdravotní pojišťovna – pobočka Ústí nad Labem

Bratislavská 8, 400 50 Ústí nad Labem

☎ 475 305 111

www.vzpu.cz, www.vzp.cz

Zdravotní pojišťovna Ministerstva vnitra ČR – pobočka Ústí nad Labem

Štefánikova 992/16, 400 01 Ústí nad Labem

☎ 475 655 111, 472 743 620, 472 743 573

www.zpmvcr.cz

Adresář institucí

Státní správa

Česká správa sociálního zabezpečení

detašované pracoviště
Revoluční 15, 400 01 Ústí nad Labem
☎ 475 314 111

Okresní správa sociálního zabezpečení

Revoluční 15, 400 01 Ústí nad Labem
☎ 475 314 111

Úřad práce Ústí nad Labem

Dvořákova 18, P.O. BOX 108,
400 01 Ústí nad Labem
☎ 475 309 411
☎ 475 247 510 – státní sociální podpora

Krajský úřad Ústeckého kraje

Velká Hradební 3118/48,
400 02 Ústí nad Labem
☎ 475 657 111

Okresní soud Ústí nad Labem

Kramoly 37, 401 24 Ústí nad Labem
☎ 475 247 111

Krajský soud Ústí nad Labem

Národního odboje 1274,
400 92 Ústí nad Labem
☎ 475 247 111

Ministerstvo práce a sociálních věcí – pracoviště odboru posudkové služby

Masarykova 754/318A,
403 40 Ústí nad Labem
☎ 475 601 797

Pedagogické centrum Ústí n. L. o.p.s.

Dvořákova 2/3134,
400 01 Ústí nad Labem
☎, fax 475 089 932

Národní institut dalšího vzdělávání

W. Churchila 6,
400 01 Ústí nad Labem
☎ 475 211 055
usti@nidv.cz
www.nidv.cz

Probační a mediální služba

Velká Hradební 484/2,
400 01 Ústí nad Labem
☎ fax 475 200 686
☎ 475 232 614 – Mgr. Vodvářka

Krajská hygienická stanice Ústeckého kraje se sídlem v Ústí n. L.

Moskevská 15, P.O. BOX 78,
400 01 Ústí nad Labem
☎ 477 755 110, 475 211 975
fax 475 209 278

Zdravotní ústav se sídlem v Ústí nad Labem

Moskevská 15, P.O. BOX 115,
400 01 Ústí nad Labem
☎ 477 751 111
fax 477 751 117

Adresář institucí

Samospráva

Magistrát města Ústí nad Labem

Velká Hradební 8

401 00 Ústí nad Labem

☎ ústředna: 475 241 111

- Odbor sociálních věcí
- Odbor školství, kultury a sociálních služeb
- Odbor městských organizací a služeb

www.usti-nad-labem.cz

Úřad městského obvodu – Město

Velká Hradební 8A

400 02 Ústí nad Labem

☎ ústředna: 475 241 111

- sociální odbor

☎ 475 241 241

www.ul-mesto.cz

Úřad městského obvodu Ústí nad Labem-Neštěmice

U Radnice 229

403 31 Ústí nad Labem

☎ ústředna: 472 769 111

- odbor sociálních věcí

☎ 472 769 129

<http://nestemice.usti-nl.cz>

Úřad městského obvodu

Ústí nad Labem-Severní Terasa

Stavbařů 2823/2

400 11 Ústí nad Labem

☎ ústředna: 472 704 511

- správní odbor – úsek sociálních věcí

☎ 472 704 531

www.severni-terasa.cz

Úřad městského obvodu

Ústí nad Labem-Střekov

Národního odboje 794

400 03 Ústí nad Labem

☎ ústředna: 475 240 910

- správní odbor – sociální úsek

☎ 475 240 920

www.strekov.cz



Fotografie z akcí realizovaných v rámci projektu
Zdravé město Ústí nad Labem









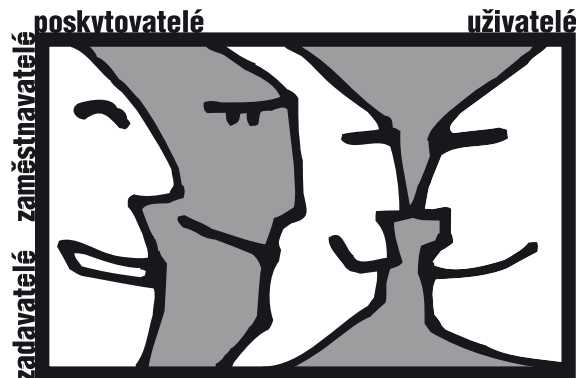
3. Komunitní plán péče města Ústí nad Labem

Komunitní plán péče je v pořadí třetím dokumentem Města Ústí nad Labem, který v sobě shrnuje politické zadání, vycházející z koaliční dohody Města Ústí nad Labem, odborné názory a požadavky poskytovatelů služeb, názory a zpětné vazby uživatelů služeb a data z informačního systému sociálních služeb města Ústí nad Labem.

3. Komunitní plán je zpracován pro období let 2007, 2008 a 2009. Plán bude během následujících tří let rozvíjet síť sociálních a souvisejících služeb tak, aby lépe vyhovovala občanům města a citlivěji reagovala na jejich potřeby. Plán navazuje na 1. a 2. Komunitní plán, které byly realizovány v předchozích šesti letech, a v jehož rámci vzniklo ve městě Ústí nad Labem 53 nových služeb a byly poskytnuty služby – kontakty ročně zhruba 68 000 klientům.

3. Komunitní plán vznikl na základě objednávky Města Ústí nad Labem. Pro financování aktivit byly zajištěny finanční prostředky prostřednictvím projektové žádosti z programu SROP 3. 2. Plán byl vytvářen za finanční podpory Evropské unie a Statutárního města Ústí nad Labem.

Garanty byly odbor péče o občana, odbor strategického rozvoje a Manažerský tým města Ústí nad Labem. Poradenství a supervize byla zajišťována Centrem komunitní práce Ústí nad Labem, proces konzultací Fokus, o. s., Ústí nad Labem a zpracování SWOT analýz Sdružením pro vzdělávání komunit, o. s. Ústí nad Labem. Plán vznikl od 1. 3. 2006 do 30. 6. 2007.



Návrh plánu byl diskutován v procesu konzultací, v kterém bylo zaevidováno 76 připomínek z nichž 71 bylo zapracováno do finální verze plánu.

Zpracování plánu bylo finančně podpořeno ze Strukturálních fondů Evropské unie a z rozpočtu Města Ústí nad Labem. Pro implementaci (naplňování) plánu v následujících třech letech budou využívány finance z více zdrojů. A to jednak z rezortních ministerstev České republiky, z Ústeckého kraje, z Města Ústí nad Labem a ze strukturálních fondů Evropské unie, nadačních fondů a z vlastní hospodářské činnosti subjektů.

Metodologie využitá při zpracování plánu vychází ze zkušeností realizačního týmu v Ústí nad Labem a z tvorby a realizace 1. a 2. Komunitního plánu z let 2001 až 2006. Pro zajištění procesů komunitního plánování je využívána „metoda 10 kroků“, která byla vytvořena v rámci realizace projektu s názvem „**Komunitní plánování jako nástroj pro posilování sociální soudržnosti a podporu sociálního začleňování a předcházení sociálnímu vyloučení sociálně znevýhodněných osob na trhu práce**“, financovaného z projektu EQUAL, jehož nositelem je Centrum komunitní práce, o. s. Ústí nad Labem.

Plán je provázán na řadu koncepčních dokumentů Města Ústí nad Labem, především na program „Zdravé město Ústí nad Labem“ a „Integrovaný plán rozvoje města Ústí nad Labem“.

Jak je plán strukturován

Plán má těchto šest částí :

- Úvod
- Informace potřebné k plánování
- Zdroje potřebné ke komunitnímu plánování
- Rámec plánování a proces konzultací
3. Komunitního plánu péče
- Rozvoj služeb a péče pro jednotlivé cílové skupiny
- Závěr

Hodnoty a cíle 3. Komunitního plánu péče

Plán je opřen o několik základních humánních hodnot:

- Poskytovat jen takové služby, které reagují na potřeby občanů města
- Poskytovat služby, které podporují princip individuálního přístupu k člověku
- Zajistit při poskytování služeb dodržování lidských práv, rovnoprávný přístup a možnost volby každého občana
- Respektovat při poskytování služeb důstojnost každého člověka a respektovat jeho soukromí v maximální možné míře
- Maximalizovat v rámci služeb možnost osobní volby občana
- Poskytováním služeb podporovat rozvoj individuálních aspirací a schopností každého člověka

3. komunitní plán péče města Ústí nad Labem je k dispozici na webových stránkách města Ústí nad Labem (www.usti-nad-labem.cz) a v tištěné podobě ve zkrácené verzi na Magistrátu města Ústí nad Labem – Odbor školství, kultury a sociálních služeb, Oddělení podpory nestátních sociálních služeb.



Katalog sociálních služeb

a služeb blízkých službám sociálním
regionu Ústí nad Labem



Zpracováno Oddělením podpory nestátních sociálních služeb Odboru školství, kultury a sociálních služeb Magistrátu města Ústí nad Labem

Velká Hradební 8, PSČ 401 00, ☎ **475 241 255, 475 241 883**

www.usti-nad-labem.cz

© R&K Servis spol. s r.o.